

В. І. ЖИГЛОВ

Наш срібний ставок



В. И. Жиглов
Наш срібний ставок

*http://www.litres.ru/pages/biblio_book/?art=17805503
ISBN 9785447460761*

Аннотация

У цій книзі розповідається про ставок з білими водяними ліліями, який знаходиться в міському парку поруч з нашим будинком. На ньому мешкає багато диких птахів, яких приваблює рясна годівля, регулярно роздавав їм відвідувачами парку. Люди з розчуленням спостерігають картину єднання людини з дикою природою, але особливо радіють діти. Книга стане гарним подарунком для вашої дитини.

Наш срібний ставок

В. І. Жиглов

Переводчик Олена Неплюєва

© В. І. Жиглов, 2017

© Олена Неплюєва, перевод, 2017

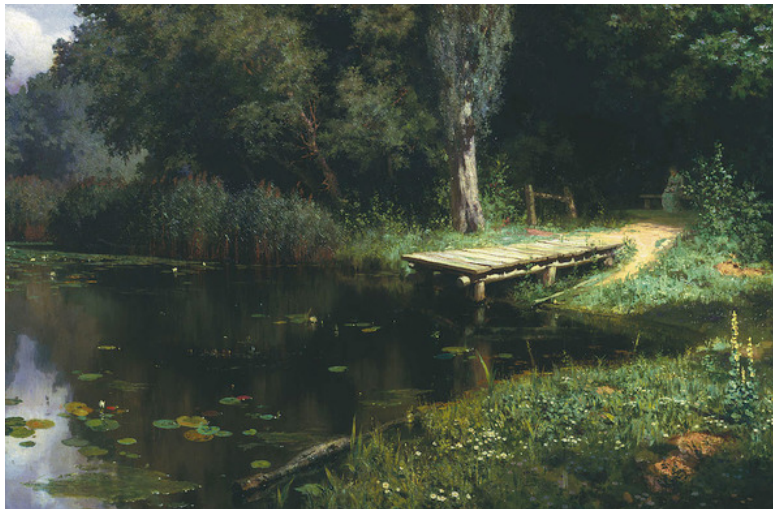
ISBN 978-5-4474-6076-1

Создано в интеллектуальной издательской системе Ridero



Юлій Клевер (1850 – 1924) Осінній парк

Хочу Вам розповісти про надзвичайно красиве місце, що знаходиться поруч з нашим будинком. Живу я в Санкт-Петербурзі, відомому своїми архітектурними ансамблями, палацами, театрами і музеями, які, в основному, знаходяться в центральній історичній частині міста. Але місто постійно розширюється і його нові споруди часто будуються в оточенні незайманих лісових масивів, перетворюючих у місця відпочинку для жителів цих районів.



Василь Полєнов (1844 – 1927) Заросший ставок

Так і наш житловий комплекс оточує кілька таких великих зелених зон: з півдня знаходиться красивий парк Лісотехнічної академії, з заходу – парк Технічного університету, зі сходу —парк Питома, з півночі прилягає протяжний парк Соснівка. А в безпосередній близькості з нашим будинком знаходиться невеликий парк, у центрі якого розташований Срібний ставок.

Конец ознакомительного фрагмента.

Текст предоставлен ООО «ЛитРес».

Прочитайте эту книгу целиком, [купив полную легальную версию](#) на ЛитРес.

Безопасно оплатить книгу можно банковской картой Visa, MasterCard, Maestro, со счета мобильного телефона, с платежного терминала, в салоне МТС или Связной, через PayPal, WebMoney, Яндекс.Деньги, QIWI Кошелек, бонусными картами или другим удобным Вам способом.