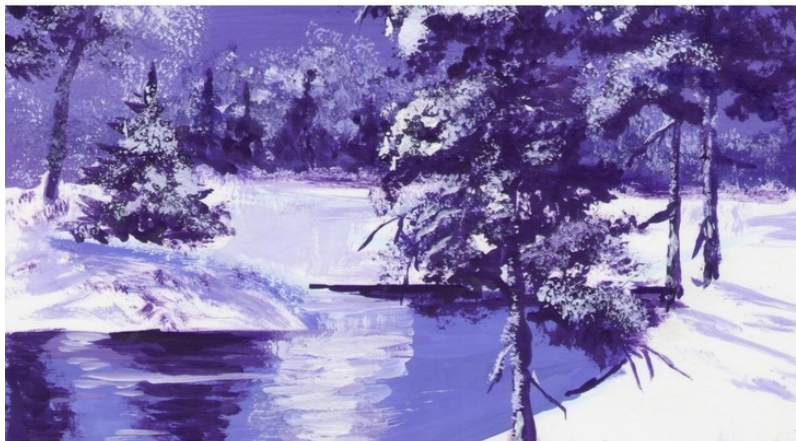


Наталья Антипьева



РИСУЕМ В ТЕХНИКЕ ГРИЗАЙЛЬ

Пособие для начинающих художников

Наталья Антипьева
Рисуем в технике
гризайль. Пособие для
начинающих художников

http://www.litres.ru/pages/biblio_book/?art=29802632

ISBN 9785449043634

Аннотация

В предлагаемом пособии подробно рассмотрена техника гризайли, которая широко использовалась в станковой живописи еще в Средние века.

Содержание

Гризайль – что это?

5

Конец ознакомительного фрагмента.

10

Рисуем в технике гризайль

Пособие для

начинающих художников

Наталья Антипьева

© Наталья Антипьева, 2018

ISBN 978-5-4490-4363-4

Создано в интеллектуальной издательской системе Ridero

Гризайль – что это?

Гризайль (фр. Grisaille от gris – серый) – вид живописи, выполняемой тональными градациями одного цвета, чаще сепии или серого, а также техника создания нарисованных барельефов и других архитектурных или скульптурных элементов. В гризайли учитывается только тон предмета, а цвет не имеет значения (википедия).

Сепия – seria, означает в переводе «каракатица».

Это прозрачная краска коричневого цвета, очень популярная у акварелистов.

Она известна давно и изготавливают ее из красильного вещества моллюска каракатицы, её, так называемого, «чернильного мешка». Сам моллюск принадлежит к многочисленным видам моллюска Seria.

Техника гризайли широко использовалась художниками средних веков в станковой живописи. Как яркий пример этого можно рассматривать Алтарь Геллера, который создали Маттиас Грюневальд и Альбрехт Дюрер по заказу Якоба Геллера, богатого франкфуртского купца. Кисти Грюневальда принадлежит написание внешних створок, на которых он изобразил святых, имитируя скульптуру.¹

¹ <http://jivopismaslom.ru/interesnyie-stati/tehnika-grizayl-2.html>



Святая мученица, Маттиас Грюневальд, фрагмент алтарной створки

Еще одним известным образцом абот, выполненных в технике гризайли, является картина Рембрандта «Проповедь Иоанна Крестителя» (1634—1635), находящаяся в коллек-

ции Государственных музеев Берлина. Именно для такого рода рельефной техники живописи часто использовалась гризайль.

Пабло Пикассо в картине «Герника» также использовал технику гризайли.



«Герника» П. Пикассо (Guernica) (1937)

В эпоху барокко техника гризайли часто использовалась для создания искусственных барельефов. Как пример можно вспомнить потолки и стены некоторых залов Эрмитажа (в частности, стены Иорданской Лестницы). Именно эта техника использована для создания впечатления атриумов, объемных скульптур под потолочными сводами, а также резных стен.

Проще говоря, техника гризайли – это рисунок, сделан-

ный кистью либо другими материалами всего в два цвета. Чаще всего художники выполняют черно-белый, а также коричнево-белый рисунок.

В нашем учебном процессе занятия гризайлью преследуют несколько задач.

Первая, и самая основная из них – это «лепка» формы пятном, без использования линии, как это делается в технике рисунка карандашом.

В задачи техники гризайли входит связать тон изображения с конструкцией формы. Для того, чтобы вылепить форму пятном, надо предварительно достаточно верно понимать, как строится вся конструкция изображаемого предмета, чтобы положить штрих или мазок на правильное место.²

В технике гризайли удобно разбирать форму на фронтальные, боковые, верхние и подрезающие поверхности. На занятиях чаще выполняют гризайль темперой, маслом или акрилом. Только не акварелью. По крайней мере, первые шаги. Именно плотные, укывистые краски (такие как масло, гуашь, акрил) дают возможность исправлений и, что более важно – возможность постепенной детализации фор-

² http://art-exercises.ru/risunok/zhivopisniy_risunok/grizajl/

мы.

Конец ознакомительного фрагмента.

Текст предоставлен ООО «ЛитРес».

Прочитайте эту книгу целиком, [купив полную легальную версию](#) на ЛитРес.

Безопасно оплатить книгу можно банковской картой Visa, MasterCard, Maestro, со счета мобильного телефона, с платежного терминала, в салоне МТС или Связной, через PayPal, WebMoney, Яндекс.Деньги, QIWI Кошелек, бонусными картами или другим удобным Вам способом.