

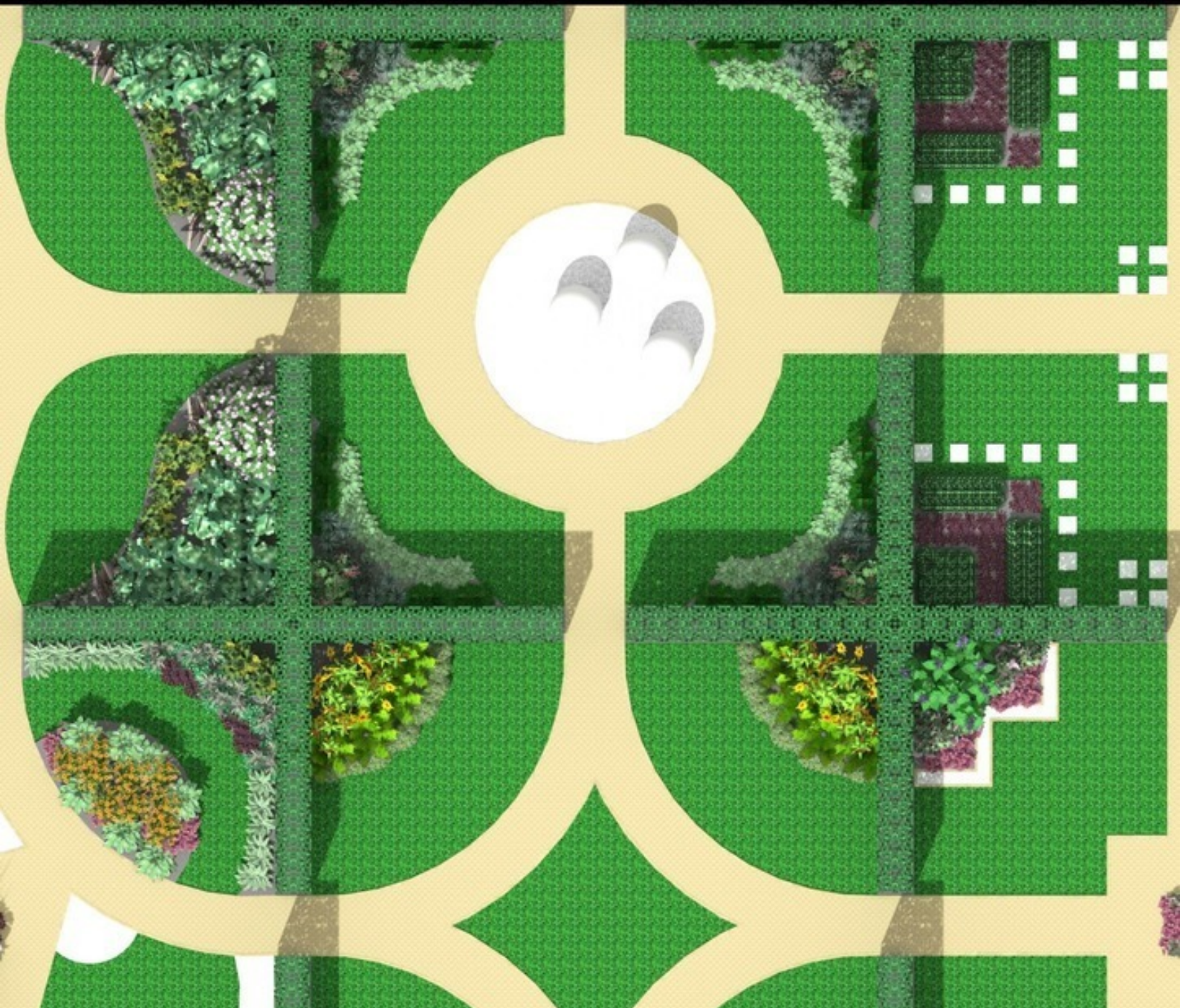
Ольга Минченко

---

*Схемы клумб  
из многолетних цветов*

---

9 садиков по 1 сотке в регулярном стиле. №2



Ольга Минченко

**Схемы клумб из многолетних  
цветов. 9 садиков по 1 сотке  
в регулярном стиле. № 2**

«Издательские решения»

## **Минченко О.**

Схемы клумб из многолетних цветов. 9 садиков по 1 сотке в регулярном стиле. № 2 / О. Минченко — «Издательские решения»,

ISBN 978-5-44-962419-2

Регулярный стиль — это строгие формы. Взяв за основу квадрат 10х10 м, я разработала 9 вариантов дизайна сада, включающих в себя как дорожно-тропиночную сеть, так и клумбы из многолетних неприхотливых цветов. Любой из этих вариантов можно создать на садовом участке или в черте города.

ISBN 978-5-44-962419-2

© Минченко О.  
© Издательские решения

# Содержание

План модулей садов	6
Конец ознакомительного фрагмента.	7

# **Схемы клумб из многолетних цветов 9 садиков по 1 сотке в регулярном стиле. № 2**

**Ольга Минченко**

© Ольга Минченко, 2019

ISBN 978-5-4496-2419-2 (т. 2)

ISBN 978-5-4496-2420-8

Создано в интеллектуальной издательской системе Ridero

## **План модулей садов**

В регулярном стиле ландшафтного дизайна есть такое понятие – боскет. Это своеобразный зелёный кабинет ограждённый живой изгородью из стриженного кустарника.

Пофантазировав на эту тему я создала 9 садиков площадью по 10 кв. м. (длиной и шириной 10 м.) Практически на каждой стороне боскета в центре оставлен проход, и к нему подходит дорожка. Это сделано специально для удобства комбинации элементов.

## **Конец ознакомительного фрагмента.**

Текст предоставлен ООО «ЛитРес».

Прочитайте эту книгу целиком, [купив полную легальную версию](#) на ЛитРес.

Безопасно оплатить книгу можно банковской картой Visa, MasterCard, Maestro, со счета мобильного телефона, с платежного терминала, в салоне МТС или Связной, через PayPal, WebMoney, Яндекс.Деньги, QIWI Кошелек, бонусными картами или другим удобным Вам способом.