



**ПРИМЕРЫ
ЭКЗАМЕНАЦИОННЫХ БИЛЕТОВ**
для аттестации граждан на
право управления
маломерными судами
и
ППВП

Коллектив авторов

**Примеры экзаменационных
билетов для аттестации
граждан на право управления
маломерными судами
и правила плавания по
внутренним водным путям РФ**

«И-трейд»

2019

УДК 656.6
ББК 39.471

Коллектив авторов

Примеры экзаменационных билетов для аттестации граждан на право управления маломерными судами и правила плавания по внутренним водным путям РФ / Коллектив авторов — «И-трейд», 2019

ISBN 978-5-00144-020-8

Настоящий сборник, представляет собой примеры экзаменационных билетов, Правила плавания по внутренним водным путям Российской Федерации, с последними изменениями, который полезно всегда иметь под рукой у себя на лодке. Цель сборника - помочь начинающему судоводителю подготовиться к экзаменам на право управления судном, а опытному судоводителю - напоминать о требованиях нормативных документов для достижения высочайшего уровня безопасности на воде. В формате a4.pdf сохранен издательский макет книги.

УДК 656.6

ББК 39.471

ISBN 978-5-00144-020-8

© Коллектив авторов, 2019

© И-трейд, 2019

Содержание

| | |
|-----------------------------------|----|
| РАЗДЕЛ 1 | 6 |
| БИЛЕТ 1 – ВВП | 7 |
| БИЛЕТ 1 – ВВП | 9 |
| БИЛЕТ 2 – ВВП | 11 |
| БИЛЕТ 2-ВВП | 13 |
| БИЛЕТ 3-ВВП | 15 |
| БИЛЕТ 3-ВВП | 17 |
| БИЛЕТ4-ВВП | 19 |
| БИЛЕТ4-ВВП | 21 |
| БИЛЕТ 5-ВВП | 23 |
| БИЛЕТ 5-ВВП | 25 |
| БИЛЕТ 6-ВВП | 27 |
| БИЛЕТ 6-ВВП | 29 |
| БИЛЕТ 7-ВВП | 31 |
| БИЛЕТ 7 – ВВП | 33 |
| БИЛЕТ 8-ВВП | 35 |
| БИЛЕТ 8-ВВП | 37 |
| БИЛЕТ 9-ВВП | 39 |
| БИЛЕТ 9-ВВП | 41 |
| БИЛЕТ 10-ВВП | 43 |
| Конец ознакомительного фрагмента. | 44 |

Примеры экзаменационных билетов для аттестации граждан на право управления маломерными судами и Правила плавания по внутренним водным путям РФ



РАЗДЕЛ 1

Экзаменационные билеты для аттестации граждан на право управления катерами с главными двигателями мощностью до 55 кВт и моторными лодками на внутренних водных путях

(Район плавания «ВВП»)



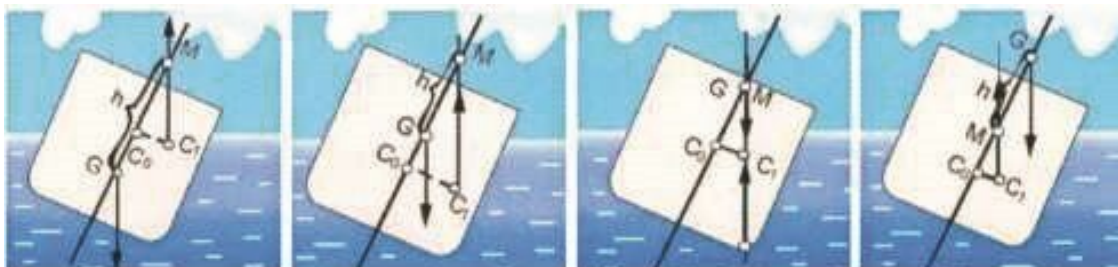
БИЛЕТ 1 – ВВП

В-1. Как называется носовой отсек между форштевнем и первой переборкой?



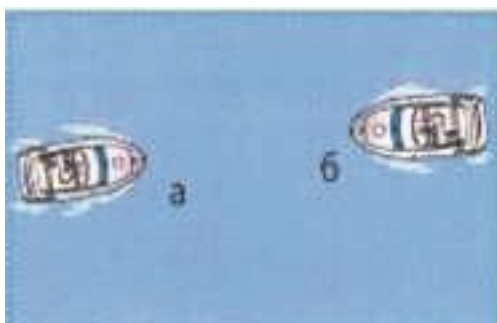
1. Бак
2. Цепной ящик
3. Форпик
4. Форпост

В-2. В каком из этих случаев устойчивости судно находится в состоянии безразлично го равновесия?



1. в
2. а
3. г
4. б

В-3. Какие действия должен предпринять судоводитель маломерного судна «а» для без опасного расхождения?



1. Изменить курс влево
2. Застопорить ход и остановиться

3. Изменить курс вправо

4. Следовать прежним курсом

В-4. Как называется подводный глинистый выступ у высокого берега реки?



1. Шальга

2. Осередок

3. Опечка

4. Печина

В-5. Какой должна быть автоматическая передача радиотелефонных сигналов тревоги, передаваемых судном?



1. Непрерывной

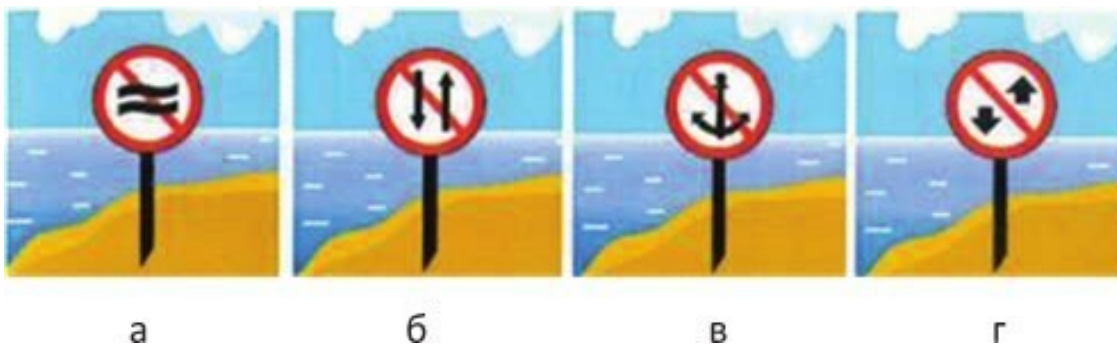
2. Циклической, с интервалом между двумя последующими циклами, равным циклу

3. Передаваться с интервалом по решению капитана судна

4. Передаваться с интервалом 5 сек

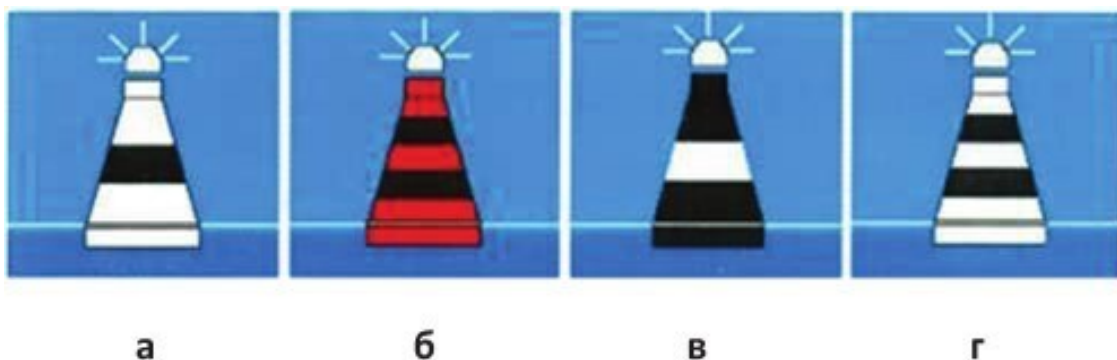
БИЛЕТ 1 – ВВП

В-6. Какой из этих знаков обозначает, что на данном участке судового хода обгон и расхождение судов запрещены?



1. г
2. в
3. б
4. а

В-7. Какой из этих плавучих знаков обозначает поворот оси судового хода и называется поворотно-осевым?



1. в
2. а
3. г
4. б

В-8. Какое из этих судов занято ловом рыбы?



1. в
2. а
3. г
4. б

В-9. При какой мощности подвесного лодочного мотора (двигателя) маломерное судно подлежит государственной регистрации?



1. Независимо от мощности
2. Более 10 л.с.
3. 10 л.с. и более
4. 5 л.с. и более

В-10. Какое административное наказание предусмотрено за управление маломерным судном, не прошедшим технического освидетельствования?



1. Штраф
2. Лишение права управления
3. Предупреждение
4. Предупреждение или штраф, или лишение права управления

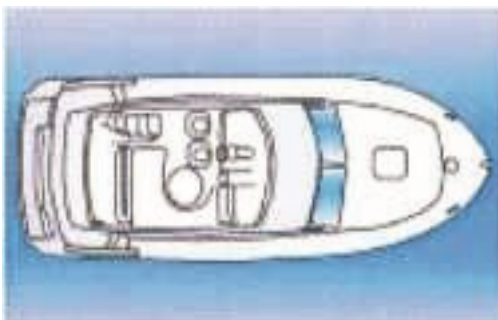
БИЛЕТ 2 – ВВП

В-1. Как называется надстройка, имеющая ширину меньше ширины судна?



1. Форпик
2. Бак
3. Рубка
4. Нос

В-2. Чему равна пассажировместимость катера грузоподъемностью 750кг при размещении в нем людей без багажа?



1. Семь человек
2. Восемь человек
3. Девять человек
4. Десять человек

В-3. Какому из маломерных судов должен уступить дорогу катер «в»?



1. б
2. Никакому
3. а и б
4. а

В-4. Как часто передаются предупреждения о штормах и другие особо важные гидрометеосообщения береговыми радиостанциями?



1. В ближайший сеанс передачи метеосообщений по расписанию
 2. Немедленно
 3. По необходимости
 4. Два раза в сутки
- В-5.** Что означает знак выставленный на судне?



1. Судно стоит на якорю
2. Судно ограничено в маневре
3. Судно на мели
4. Рыболовное судно

БИЛЕТ 2-ВВП

В-6. Что это за знак и что он обозначает?



1. Ходовой знак правого берега, обозначает, что судовой ход расположен вдоль правого берега
 2. Перевальный знак, указывает перевал судового хода от одного берега к другому
 3. Весенний знак правого берега
 4. Знак «ориентир», обозначает характерные места
- В-7.** Какое назначение имеет этот плавучий знак?



1. Ограждает левую кромку судового хода
2. Обозначает разделение судового хода
3. Ограждает правую кромку судового хода
4. Указывает поворот судового хода вправо по течению

В-8 Определите какому виду плавсредств принадлежит эта ночная сигнализация?



1. Плавучий кран

2. Дноуглубительный снаряд
3. Дноочистительный снаряд
4. Водолазное судно

В-9. В течение какого срока судовладелец маломерного судна обязан сообщить в орган государственной регистрации судна о любом изменении сведений, внесенных в судовую книгу?



1. В течение недели
2. В течение двух недель
3. В течение трех недель
4. В течение месяца

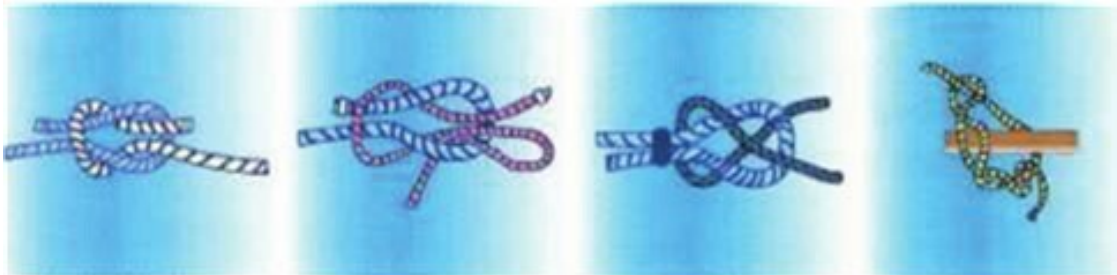
В-10. Какое административное наказание предусмотрено за управление маломерным судном, не несущим бортовых номеров?



1. Предупреждение и штраф
2. Штраф
3. Лишение права управления
4. Предупреждение или штраф, или лишение права управления

БИЛЕТ 3-ВВП

В-1. Какой из этих узлов называется рифовый?



а

б

в

г

1. а
2. б
3. в
4. г

В-2. Чему равна пассажировместимость катера (моторной лодки) грузоподъемностью 675 кг при размещении на нем людей с багажом?



1. Пять человек
2. Шесть человек
3. Четыре человека
4. Семь человек

В-3. Какие действия необходимо предпринять для безопасного прохода через перекал?



1. Уменьшить скорость до 30 км/ч

2. Увеличить скорость до 60 км/ч
 3. Следовать на минимальной скорости
 4. Следовать на максимальной скорости
- В-4.** Признаком какой погоды является ярко-красная заря?



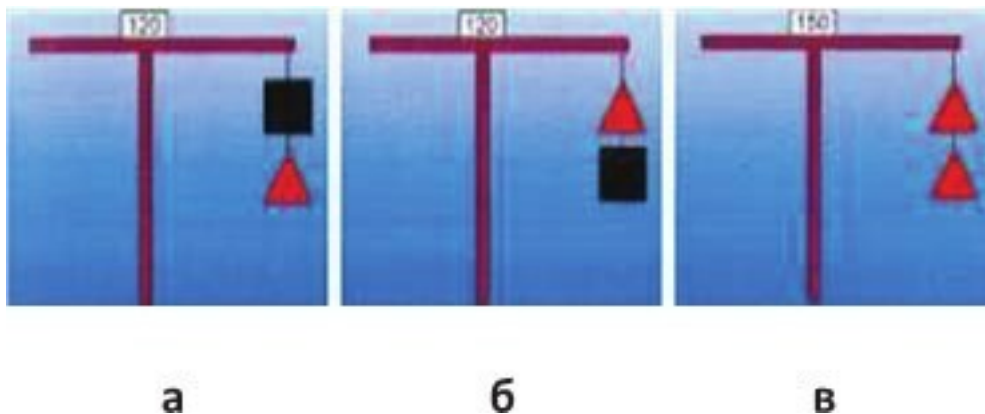
1. Устойчивой хорошей
 2. Ухудшения погоды
 3. Приближающегося шторма
 4. Улучшения погоды
- В-5.** Что означает знак, выставленный на судне?



1. Судно осуществляет перевозку опасных грузов
2. Судно занято ловом рыбы
3. Судно стоит на якоре
4. Судно стоит на мели

БИЛЕТ 3-ВВП

В-6. Какие сигналы на семафорной мачте запрещают судам, следующим против течения, проход на участке с односторонним движением?



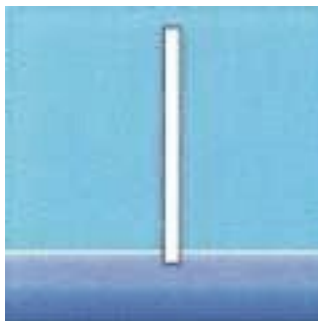
1. б и в

2. а и б

3. в

4. а и в

В-7. Какое назначение этой веши при движении судна по судовому ходу вниз?



1. Оставляется справа

2. Обозначает ось судового хода

3. Оставляется слева

4. Обозначает поворот справа

В-8. Что это за судно?



1. Гребная лодка на ходу
2. Моторная лодка на ходу
3. Катер на ходу
4. Гидроцикл на ходу

В-9. Какая периодичность представления маломерного судна на техническое освидетельствование?



1. Один раз в три года
2. Один раз в пять лет
3. Один раз в два года
4. Ежегодно

В-10. Какое административное наказание предусмотрено за преднамеренную остановку маломерного судна в запрещенном месте?



1. Предупреждение
2. Штраф
3. Лишение права управления
4. Предупреждение или штраф, или лишение права управления

БИЛЕТ4-ВВП

Шт В-1. Как называется вертикальная носовая балка, являющаяся продолжением киля?



1. Штевень
2. Штаг
3. Флор
4. Форштевень

В-2. Рассчитайте среднюю осадку этой моторной лодки, если осадка носом (Тн) равна 28 см, а кормой (Ек) – 32 см.



1. 31 см
2. 33 см
3. 32 см
4. 30 см

В-3. Какой из маневров на моторной лодке «а» является наиболее эффективным, чтобы уступить дорогу катеру «б»?



1. Повернуть влево на 10°
 2. Повернуть вправо на 10°
 3. Сделать оборот через левый борт
 4. Повернуть под корму катера «б» и уменьшить скорость
- В-4.** Какой из этих изгибов реки называется «лука»?



а

б

в

г

1. б
2. в
3. г
4. а

В-5. Что применяется в качестве позывного сигнала для вызова судовой радиостанции в радиотелефонном режиме?



1. Радиопозывные, указанные в разрешении на право эксплуатации
2. Название судна
3. Цифровое кодовое обозначение
4. Буквенное кодовое обозначение

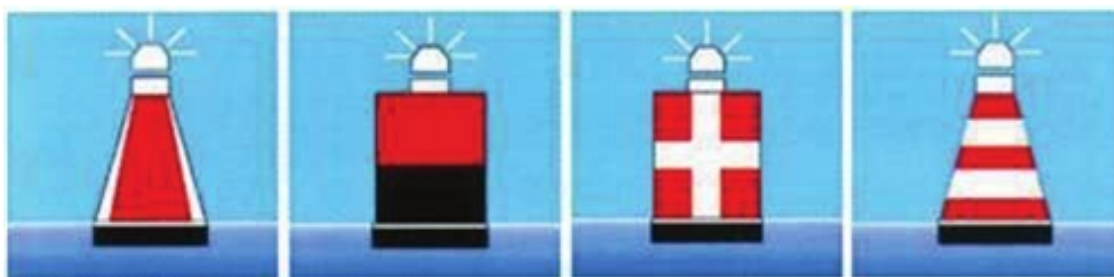
БИЛЕТ4-ВВП

В-6. Какой из этих знаков предупреждает о необходимости соблюдать особую осторожность?



1. Якорь не бросать
2. Место якорной стоянки
3. Место потери якоря
4. Пост судоходной инспекции

В-7. Какой из этих плавучих знаков обозначает особо опасное место у правой кромки судового хода?



а

б

в

г

1. г
2. в
3. б
4. а

В-8. Какое из этих судов является пассажирским и работает на переправе?

1...г

2 в

3 б

4 а

В-9. Сколько времени рекомендуется проводить искусственное дыхание пострадавшему, извлеченному из воды?



1. 6 минут

2. 30 минут

3. 3 минуты

4. Насколько хватит сил

В-10. Какое административное наказание предусмотрено за превышение установленной скорости?



1. Предупреждение

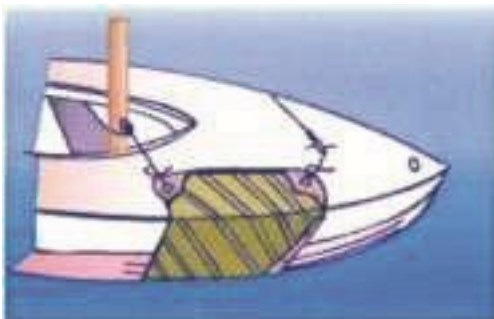
2. Штраф

3. Лишение права управления

4. Предупреждение или штраф, или лишение права управления

БИЛЕТ 5-ВВП

В-1. Как должны заводиться подкильные концы на катере или моторной лодке при постановке парусинового пластыря для заделки пробоины?



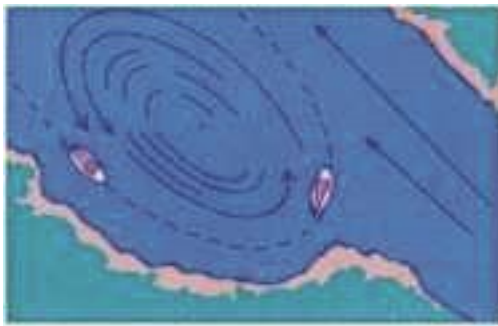
1. Носовой конец заводится с носа, кормовой – с кормы
2. С носа
3. С кормы
4. В любом порядке

В-2. рассчитайте дифферент, если осадка носом (T_n) равна 28 см, а кормовой (T_k) – 32 см.

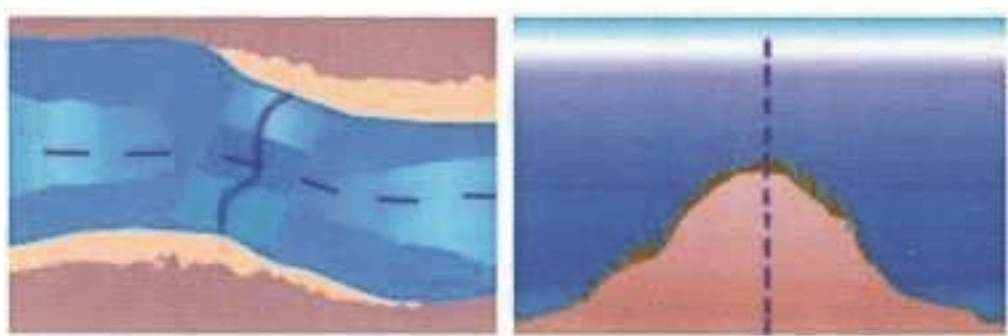


1. 30 см
2. 6 см
3. 60 см
4. 4 см

В-3. Какие действия должен предпринять судоводитель при выводе катера или моторной лодки из суводи?



1. Увеличить ход и пройти через центр суводи
 2. Уменьшить ход и резко выходить к стрежню
 3. Вести судно по внешнему краю суводи и увеличивая ход, выходить к стрежню
 4. Вести судно по внешнему краю суводи, и уменьшая ход, выходить к стрежню
- В-4.** Как называется устойчивое скопление наносов, отложенных по ширине русла?



1. Перекат
 2. Коса
 3. Порог
 4. Отмель
- В-5.** Что означает этот судовой сигнал, подаваемый судном?



1. «Прошу уменьшить ход»
2. «Я намереваюсь сделать оборот»
3. «Человек за бортом»
4. «Я изменяю свой курс влево»

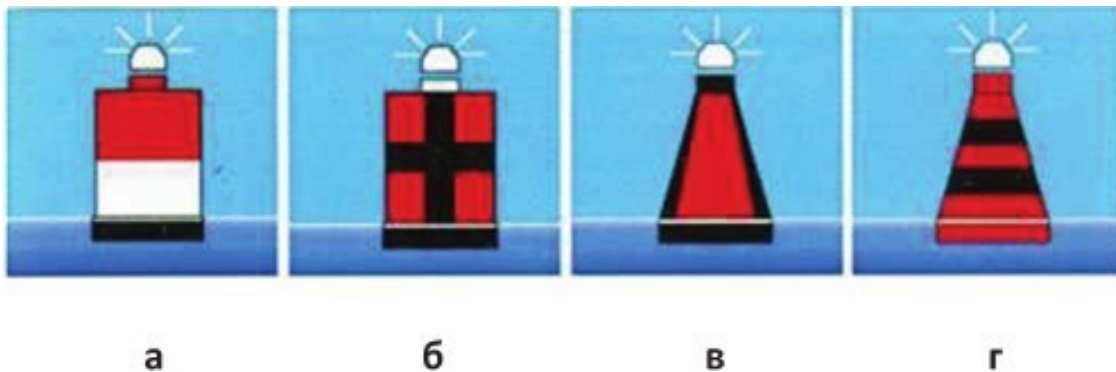
БИЛЕТ 5-ВВІ

В-6. Какая глубина судового хода на этом участке реки?



1. 220 см
2. 155 см
3. 175 см
4. 125 см

В-7. Какой из этих плавучих знаков называется свальным и указывает, что свальное течение направлено в сторону к левой кромке судового хода?

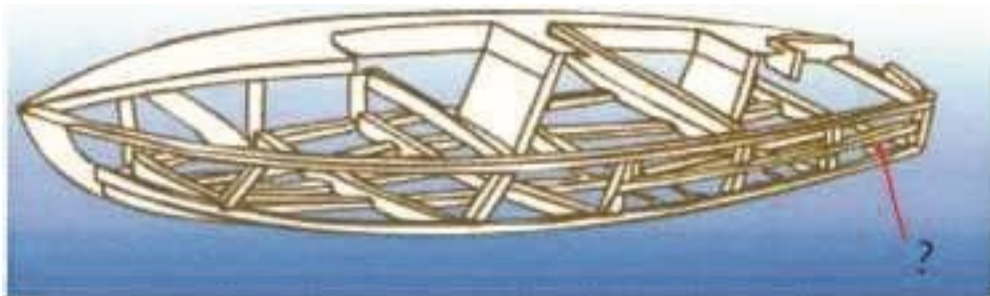


1. б
2. в
3. а
4. г

В-8. В каких из этих случаев закрыт проход судам, идущим сверху

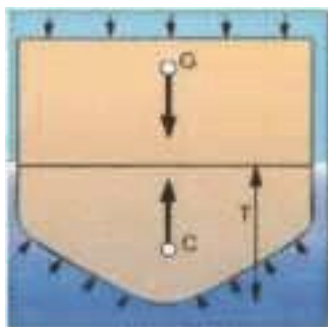
БИЛЕТ 6-ВВП

В-1. Как называется продольная бортовая балка?



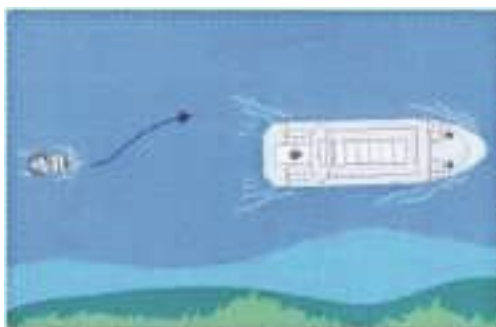
1. Бортовой киль
2. Бортовой карлингс
3. Бортовой бимс
4. Бортовой стрингер

В-2. Как называется способность судна держаться на поверхности воды, имея заданную осадку при определенном количестве груза и людей на борту?



1. Плавучесть
2. Остойчивость
3. Непотопляемость
4. Ходкость

В-3. На каком расстоянии, во избежание присасывания, рекомендуется производить обгон на маломерном судне больших судов?



1. Не менее длины корпуса обгоняемого судна
2. Не менее двух длин корпуса обгоняемого судна
3. Не менее длины корпуса маломерного судна
4. На любом расстоянии

В-4. Как называется водное пространство на реке, предназначенное для движения судов и обозначенное на местности и (или) карте?



1. Акватория
2. Судовой ход
3. Полоса движения
4. Стрежень

В-5. Каким образом производится настройка судовой УКВ радиостанции при выходе в эфир?



1. Путем ведения переговоров
2. Передачей чисел порядкового счета
3. Путем передачи типовых фраз
4. Любым способом из перечисленных

БИЛЕТ 6-ВВП

В-6. Что означает этот знак, выставляемый на берегу?



1. Впереди надводный переход с минимальной высотой 15 м
2. На этом участке реки глубина 15 м
3. Ширина судового хода составляет 15 м
4. Максимально допустимая скорость 15 км/ч

В-7. Какой из этих плавучих знаков выставляется непосредственно над оконечностью препятствия со стороны судового хода на левой кромке?



а

б

в

г

1. б
2. в
3. а
4. г

В-9. В каких случаях после зимовки можно начинать эксплуатировать судно в мае месяце без прохождения технического освидетельствования?



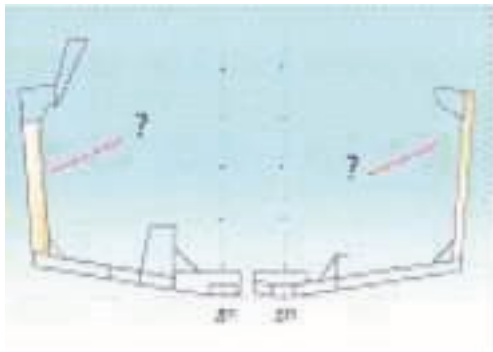
1. Если после последнего прохождения ТО не прошло больше года
 2. Если последняя цифра на бортовом номере судна соответствует номеру более позднего месяца в году
 3. Если судно новое
 4. Нельзя ни в каком случае
- В-10.** Какое административное наказание предусмотрено за нарушение правил обеспечения безопасности пассажиров в пути следования?



1. Штраф
2. Предупреждение
3. Предупреждение или штраф
4. Предупреждение или штраф, или лишение права управления

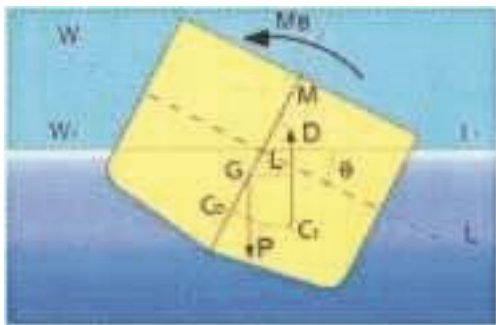
БИЛЕТ 7-ВВП

В-1. Как называется бортовая часть балки поперечного набора корпуса судна?



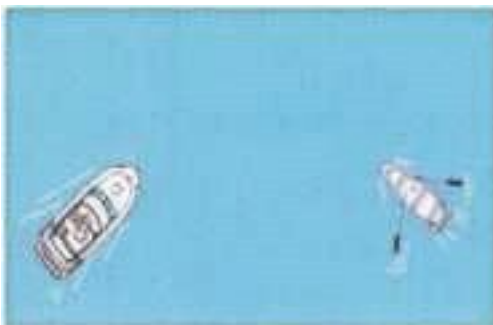
1. Флор
2. Шпангоут
3. Стрингер
4. Бимс

В-2. Какой из изображенных на схеме отрезков называется метацентрической высотой судна?



1. COM
2. GM
3. COG
4. CIM

В-3. В каких случаях моторное маломерное судно должно уступить дорогу гребной лодке?



1. Если гребная лодка находится справа
2. В любом случае
3. Если гребная лодка находится слева
4. Если гребная лодка находится по курсу

В-4. Как называется наносное (без растительности) надводное образование в русле, омываемое водой со всех сторон?



1. Заплесок
2. Заструга
3. Заманиха
4. Осередок

В-5. Какое из этих судов занято водолазными работами?



а

б

в

г

1. г
2. а
3. б
4. в

БИЛЕТ 7 – ВВП

В-6. Какой из этих знаков предупреждает о необходимости соблюдать особую осторожность?



а

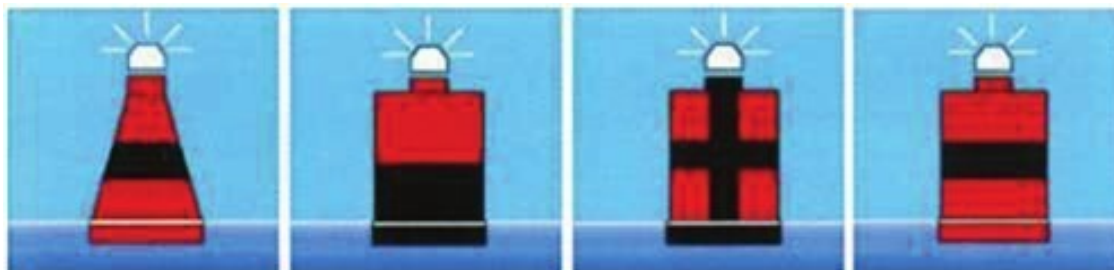
б

в

г

1. г
2. а
3. б
4. в

В-7. Какой из этих плавучих знаков обозначает особо опасное место у правой кромки судового хода ?



а

б

в

г

1. г
2. а
3. б
4. в

В-8. Что это за судно?



1. Парусное судно длиной 20 м и более. Идет на нас.
2. Парусное судно под мотором. Идет на нас.
3. Парусное судно длиной менее 20 м. Идет на нас
4. Парусное судно длиной более 20 м. Идет тралом.

В-9. При какой грузоподъемности надувной безмоторной лодки она подлежит государственной регистрации в судовой книге?



1. 225 кг и более
2. 150 кг и более
3. 100 кг и более
4. 200 кг и более

В-10. Какое административное наказание предусмотрено за управление маломерным судном с нарушением ограничений по району плавания?



1. Предупреждение
2. Штраф
3. Штраф или лишение права управления
4. Предупреждение или штраф, или лишение права управления

БИЛЕТ 8-ВВІ

В-1. Как называется поперечная балка подпалубного набора, проходящая от борта до борта?



1. Бимс
2. Флор
3. Карлингс
4. Стрингер

В-2. К какому типу судов относится моторное судно со стационарным двигателем?



1. Моторная лодка
2. Самоходное судно
3. Катер
4. Водоизмещающее судно

В-3. Как следует подходить на лодке (катере) для спасения тонущего при ветреной погоде?



1. Носом против ветра на малом ходу
2. Носом по ветру на малом ходу
3. За несколько метров от тонущего лодки на дрейф с наветренной стороны
4. Подойти бортом с подветренной стороны

В-4. Как называется песчаная отмель-бугор, образующаяся за затонувшими крупногабаритными предметами, либо за сидящим на мели судном?



1. Шальга
2. Печина
3. Лещадь
4. Огрудок

В-5. Какие частоты для межсудовой радиосвязи в диапазоне дециметровых волн используются на ВВП Российской Федерации?



1. Диапазон частот 330-336 мГц
2. Фиксированная частота 1989 Гц
3. Фиксированная частота 300,2 мГц
4. Фиксированная частота 300,7 мГц

БИЛЕТ 8-ВВІ

В-6. Что обозначает кромочный створ?



1. Направление судового хода
 2. Ось судового хода и его кромок
 3. Ось судового хода
 4. Положение судового хода и его кромок
- В-7.** С какой стороны необходимо пройти мимо этой вехи?



1. с W
 2. с N
 3. с S
 4. с E
- В-8.** Какое из этих судов занято ловом рыбы тралением ?



а

б

в

г

1. б

2. г

3. а

4. в

В-9. Какие документы должен иметь при себе судоводитель моторного маломерного судна во время плавания?



1. Удостоверение на право управления

2. Судовой билет (или его копию)

3. Акт технического освидетельствования

4. Судовой билет (или его копию) и удостоверение на право управления

В-10. Какое административное наказание предусмотрено за преднамеренную остановку или стоянку маломерного судна под судоходным пролетом моста?



1. Предупреждение или штраф, или лишение права управления

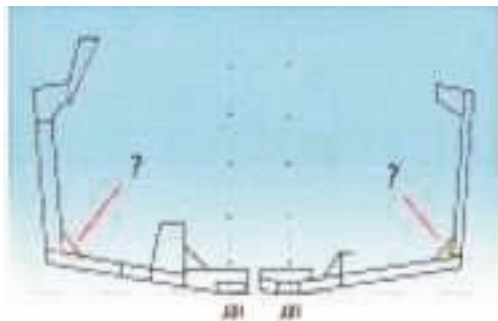
2. Штраф

3. Наказание не предусмотрено

4. Предупреждение или штраф

БИЛЕТ 9-ВВП

В-1. Как называется пластина треугольной формы для соединения различных элементов набора корпуса?



1. Бракета
2. Кница
3. Рецесс
4. Карлингс

В-2. Как называется способность судна удерживать на ходу заданное направление движения при неизменном положении руля и изменять на ходу это направление под действием руля?



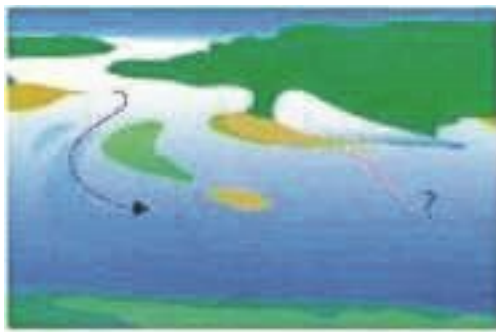
1. Ходкость
2. Поворотливость
3. Управляемость
4. Рыскливость

В-3. В каком случае маломерному судну разрешается останавливаться или становиться на якорь в пределах судового хода?



1. Таких случаев не предусмотрено
2. При поломке двигателя
3. Если расстояние до кромки судового хода менее 10 м
4. Если впереди нет приближающихся судов

В-4. Как называется клиновидное отложение наносов, образованное у выпуклого берега и расположенное под углом к нему вниз по течению?



1. Заструга
2. Заманиха
3. Гряда
4. Коса

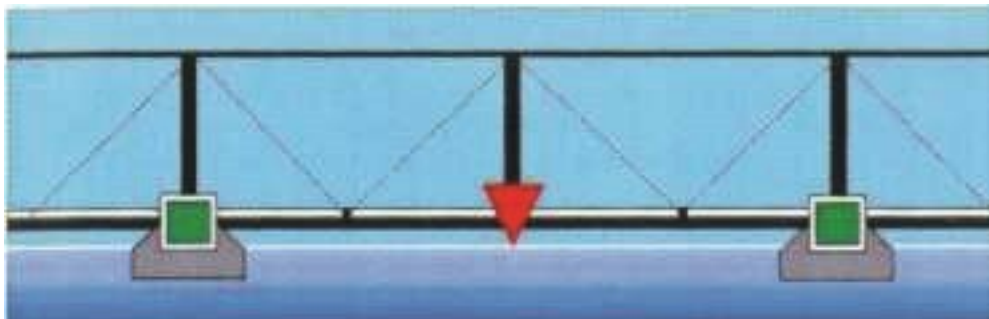
В-5. Что означает этот знак на парусном судне?



1. Судно занимается рыбной ловлей
2. Судно идет под парусом и мотором
3. Судно стоит на мели
4. Судно длиной более 20 м

БИЛЕТ 9-ВВП

В-6. Для прохода каких судов предназначен этот пролет моста?



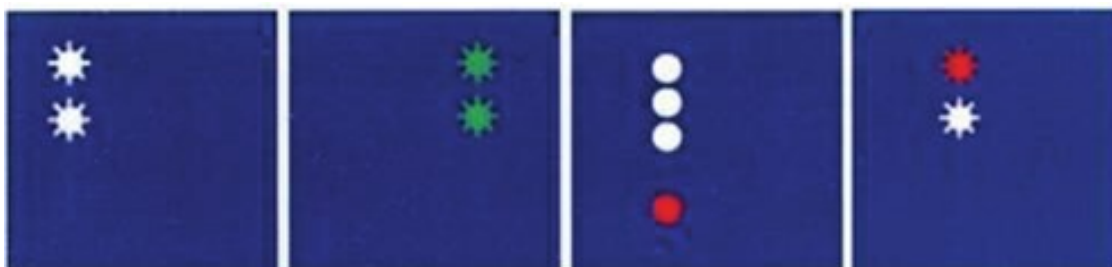
1. Для судов и составов идущих снизу
2. Для судов и составов идущих сверху
3. Для маломерных судов
4. Для плотовых составов

В-7. В каком месте выставляется этот плавучий знак системы МАМС?



1. К северу от опасности
2. Над опасностью малых размеров
3. К югу от опасности
4. К западу от опасности

В-8. Какое из этих судов занято водолазными работами?



а

б

в

г

В-9. В чьи обязанности входит проведение инструктажа пассажиров по правилам поведения во время плавания на маломерном судне?



1. Судовладельца
2. Государственного инспектора по маломерным судам
3. Судоводителя
4. Должностного лица базы (сооружения) для стоянки маломерных судов

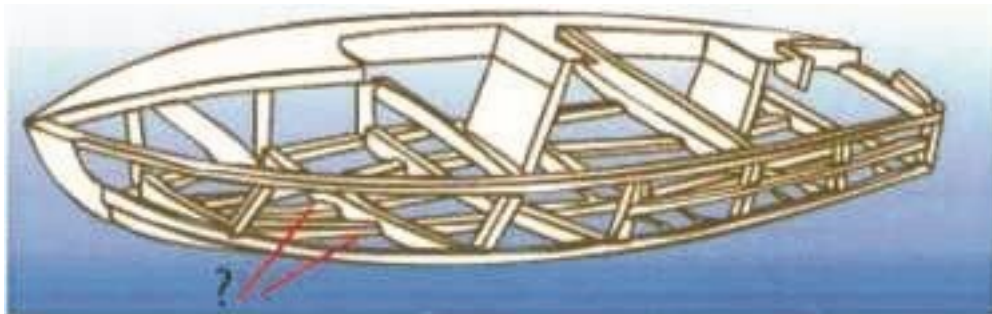
В-10. Какое административное наказание предусмотрено за эксплуатацию маломерного судна, у которого содержание загрязняющих веществ в выбросах превышает установленные государственными стандартами нормативы?



1. Наказание не предусмотрено
2. Предупреждение или штраф
3. Лишение права управления
4. Штраф

БИЛЕТ 10-ВВП

В-1. Как называется продольная балка днищевого набора?



1. Флор
2. Карлингс
3. Стрингер
4. Бимс

В-2. С какой целью топливные баки на судне, имеющие зеркало поверхности от борта до борта, должны иметь параллельные диаметральной плоскости перегородки или быть сужены в верхней части?



1. Для обеспечения плавучести
2. Для обеспечения остойчивости
3. Для обеспечения непотопляемости
4. Для обеспечения всех перечисленных качеств

В-3. На сколько градусов необходимо переложить руль в наветренную сторону сразу после падения человека за борт, чтобы осуществить подход к нему с возвратом на обратный курс?

Конец ознакомительного фрагмента.

Текст предоставлен ООО «Литрес».

Прочитайте эту книгу целиком, [купив полную легальную версию](#) на Литрес.

Безопасно оплатить книгу можно банковской картой Visa, MasterCard, Maestro, со счета мобильного телефона, с платежного терминала, в салоне МТС или Связной, через PayPal, WebMoney, Яндекс.Деньги, QIWI Кошелек, бонусными картами или другим удобным Вам способом.