

Полина Власова

# ОТКУДА БЕРУТСЯ ДЕТИ

18+



пособие для родителей

**Полина Власова**  
**ОТКУДА БЕРУТСЯ ДЕТИ.**  
**Пособие для родителей**

*[http://www.litres.ru/pages/biblio\\_book/?art=48621630](http://www.litres.ru/pages/biblio_book/?art=48621630)*

*SelfPub; 2019*

**Аннотация**

Хотите поговорить с ребенком об этом ..., но не знаете как? Порой хочется избежать или отложить неловкий разговор? Это пособие поможет вашему ребенку получить необходимую информацию в простой форме, а вам не нужно вспоминать и готовиться к разговору. Ребенок узнает необходимый минимум, без которого тяжело начинать взрослую жизнь.

# Содержание

|                                   |    |
|-----------------------------------|----|
| Строение половой системы          | 4  |
| Половое созревание                | 10 |
| Конец ознакомительного фрагмента. | 11 |

# Строение половой системы

Для зачатия ребенка необходимы половые клетки мужского и женского организма. Мужчина передает свою клетку (сперматозоид) женщине, мужская клетка соединяется с женской клеткой (яйцеклеткой). Результатом объединения клеток является эмбрион – будущий ребенок. Зачатие ребенка, его развитие и рост проходят в женском организме. Женская половая система устроена для таких задач. Задача мужчины – передать свою клетку и заботиться о своем будущем ребенке. Поэтому половые системы мужчины и женщины отличаются.

Мужская половая система:

- яички вырабатывают сперматозоиды,
- предстательная железа, семенные пузырьки обеспечивают выработку жидкостей для движения и выживания сперматозоидов,
- семявыносящие протоки – каналы для продвижения сперматозоидов,
- уретра или мочеиспускательный канал обеспечивает вывод мужских половых клеток наружу из организма.

Женская половая система:

- матка – орган, в котором растет и развивается ребенок,
- яичники производят фолликулы, из которых выходят яйцеклетки,

- фаллопиевые или маточные трубы – каналы для продвижения сперматозоидов и оплодотворенной яйцеклетки,
- эндометрий обеспечивает прикрепление оплодотворенной яйцеклетки в матке,
- влагалище является барьером для микроорганизмов и инфекций, выводит менструальную кровь, участвует в зачатии и родах.

**мочевой пузырь**

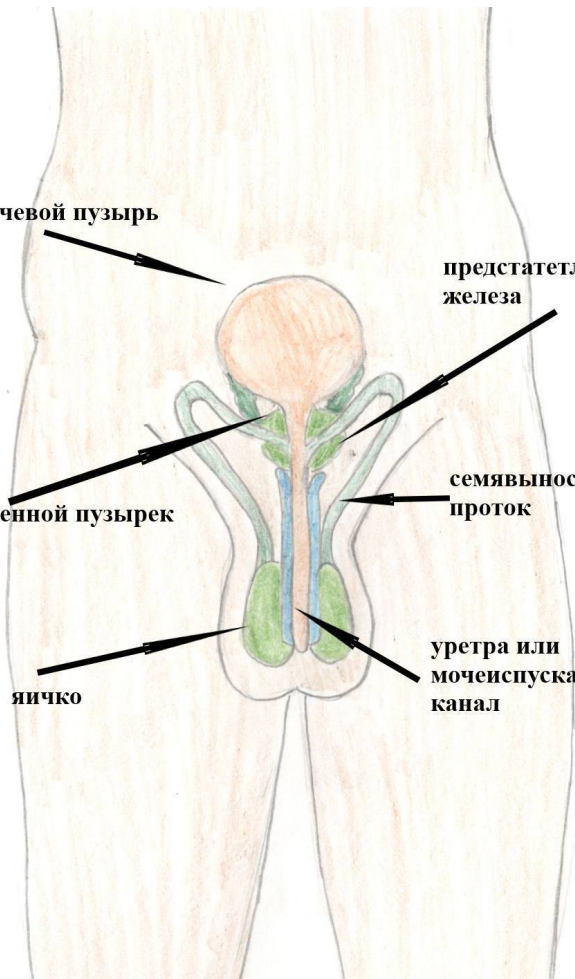
**предстателъная  
железа**

**семенной пузырьек**

**семявыносящий  
проток**

**яичко**

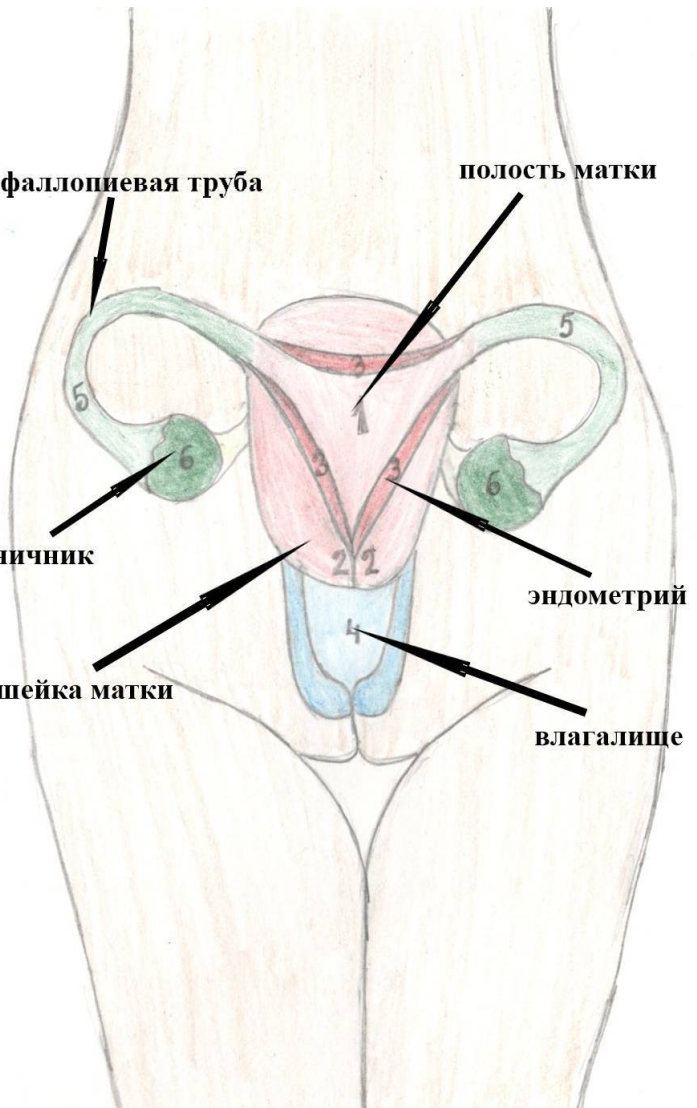
**уретра или  
мочеиспускательный  
канал**





**фаллопиевая труба**

**полость матки**



**яичник**

**эндометрий**

**шейка матки**

**вагалище**



# Половое созревание

Природа предусмотрела для человека функцию продолжения рода (репродукцию). В нее входят наружные и внутренние половые органы и железы, вырабатывающие половые гормоны.

Эта функция начинает активно работать примерно в 8 – 10 лет. Начинается половое созревание. Мозг человека начинает вырабатывать нейrogормоны, которые активизируют половые железы – яичники у девочек и яички (находятся в мошонке) у мальчиков. Выработка нарастает, и происходят изменения в теле.

Начало этих изменений отличаются у людей, на это влияет генетическая предрасположенность (скорее всего эти изменения начнутся в том же возрасте, что у ваших родителей, бабушек и дедушек). Вес человека тоже может влиять, так у очень худенького ребенка изменения могут задержаться, поскольку для обмена гормонов количество жировой ткани имеет очень важное значение.

# Конец ознакомительного фрагмента.

Текст предоставлен ООО «ЛитРес».

Прочитайте эту книгу целиком, [купив полную легальную версию](#) на ЛитРес.

Безопасно оплатить книгу можно банковской картой Visa, MasterCard, Maestro, со счета мобильного телефона, с платежного терминала, в салоне МТС или Связной, через PayPal, WebMoney, Яндекс.Деньги, QIWI Кошелек, бонусными картами или другим удобным Вам способом.