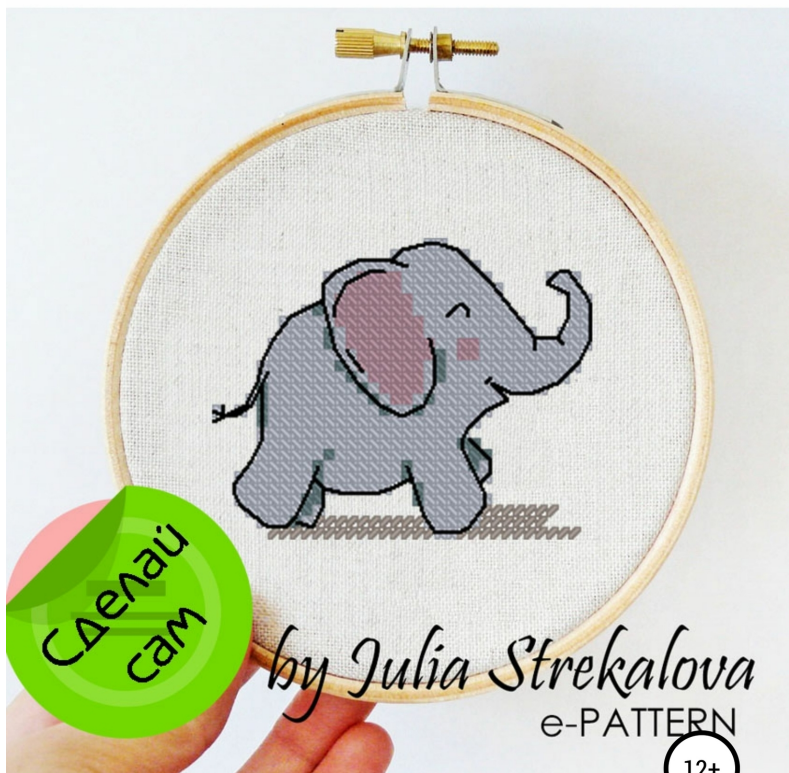


# Схема для вышивки крестиком



“СЛОНИК”

# e-PATTERN

## Схема вышивки крестиком «Слоник»

*[http://www.litres.ru/pages/biblio\\_book/?art=62607296](http://www.litres.ru/pages/biblio_book/?art=62607296)*

*SelfPub; 2020*

### **Аннотация**

Данный выпуск содержит черно-белую и цветную схему вышивки крестом, ключ и расшифровку ниток, а также общую инструкцию по вышивке. Параметры схемы – нитки Gamma, 5 цветов, размер 34 x 27 крестиков, примерный размер готовой вышивки 6,17 x 4,90 см для канвы Aida14. Используемые стежки – полный крест, полукрест, прямой стежок. Уровень сложности – средний.

# Содержание

Описание схемы	4
Примеры использования	5
Параметры схемы	7
Схема вышивки	8
Инструкция по вышиванию	11
Подготовка к работе.	11
Конец ознакомительного фрагмента.	13

# Описание схемы

Схема вышивки крестом «Слоник» подойдет как начинающим вышивальщицам, так и мастерам своего дела. Этой схемой можно украсить льняные салфетки, подушки, детские метрики и даже одежду. Эту схему можно использовать в коммерческих целях для производства изделий ручной работы (перепродажа схемы запрещена). А если добавить к вышивке надпись, что изделие станет персонализированным, что сделает его еще более уникальным.

# Примеры использования

Вот несколько примеров использования этой схемы.



Пример использования



# Параметры схемы

Количество цветов – 5 (4 + 1 бленд).

Размер в крестиках – 34ш x 27в.

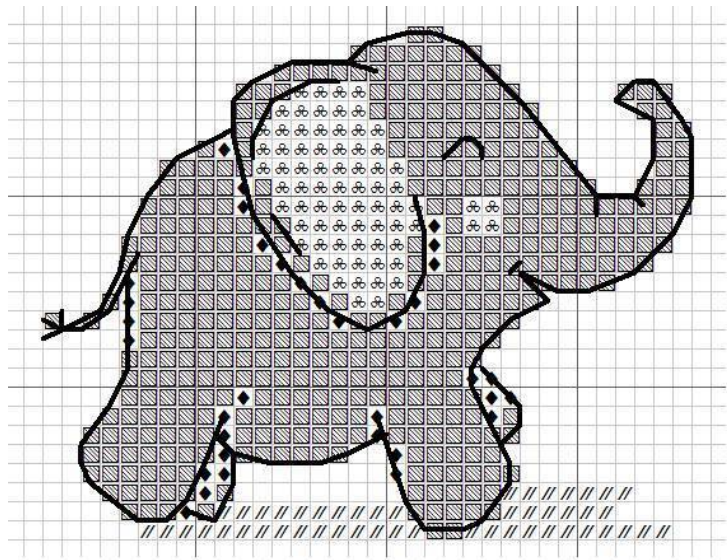
Размер готового изображения (примерно) – 6.17 x 4.90 см  
(Ш x В).

Тип канвы – Aida 14.

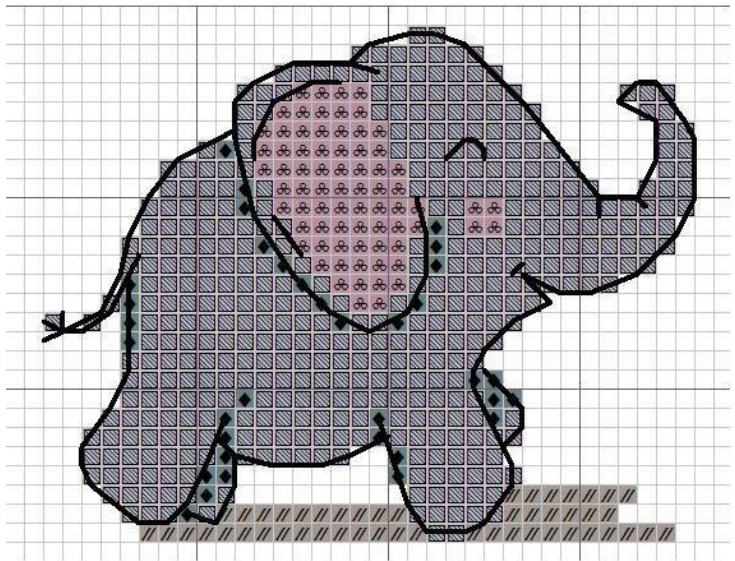
Тип ниток – Gamma.

Язык схемы – Английский.

# Схема вышивки







# Инструкция по вышиванию

## Подготовка к работе.

### Канва и схема

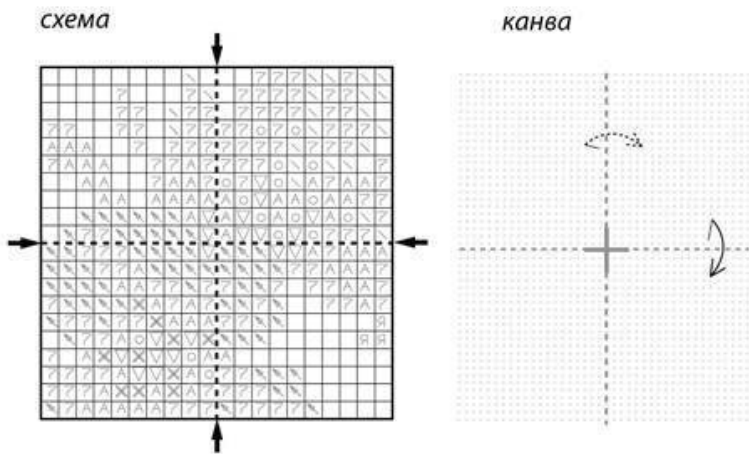


Рис.1

Данная инструкция по вышиванию крестом поможет вам понять, как правильно вышивать по схеме и с чего начать.

Определите центр вышивки, сложив канву вчетверо. Он соответствует центру схемы, который определяется двумя пересекающимися линиями со стрелками на концах. Обратите внимание, что схема не отражает готового размера вышивки. Клеточки на схеме соответствуют квадратикам на канве. Пустые клеточки обозначают не вышиваемые участки (Рис.1).

# Конец ознакомительного фрагмента.

Текст предоставлен ООО «ЛитРес».

Прочитайте эту книгу целиком, [купив полную легальную версию](#) на ЛитРес.

Безопасно оплатить книгу можно банковской картой Visa, MasterCard, Maestro, со счета мобильного телефона, с платежного терминала, в салоне МТС или Связной, через PayPal, WebMoney, Яндекс.Деньги, QIWI Кошелек, бонусными картами или другим удобным Вам способом.