

Схема для вышивки крестиком



Сделай
сам

by Julia Strekalova
e-PATTERN

“Собака Примитив”

12+

e-PATTERN

**Схема вышивки крестиком
«Собака Примитив»**

«ЛитРес: Самиздат»

2020

e-PATTERN

Схема вышивки крестиком «Собака Примитив» / e-PATTERN —
«ЛитРес: Самиздат», 2020

Данный выпуск содержит черно-белую и цветную схему вышивки крестом, ключ и расшифровку ниток, а также общую инструкцию по вышивке. Параметры схемы - нитки Gamma, 6 цветов, размер 24 x 22 крестиков, примерный размер готовой вышивки 4,35 x 3,99 см для канвы Aida14. Используемые стежки - полный крест, обратный стежок. Уровень сложности - легкий.

Содержание

Описание схемы	5
Примеры использования	6
Параметры схемы	8
Схема вышивки	9
Инструкция по вышиванию	13
Подготовка к работе.	13
Конец ознакомительного фрагмента.	14

Описание схемы

Схема вышивки крестом «Собака Примитив» подойдет как начинающим вышивальщицам, так и мастерам своего дела. Этой схемой можно украсить льняные салфетки, подушки, детские метрики и даже одежду. Эту схему можно использовать в коммерческих целях для производства изделий ручной работы (перепродажа схемы запрещена). А если добавить к вышивке надпись, что изделие станет персонализированным, что сделает его еще более уникальным.

Примеры использования

Вот несколько примеров использования этой схемы.



Пример использования



Параметры схемы

Количество цветов – 6.

Размер в крестиках – 24ш x 22в.

Размер готового изображения (примерно) – 4.35 x 3.99см (Ш x В).

Тип канвы – Aida 14.

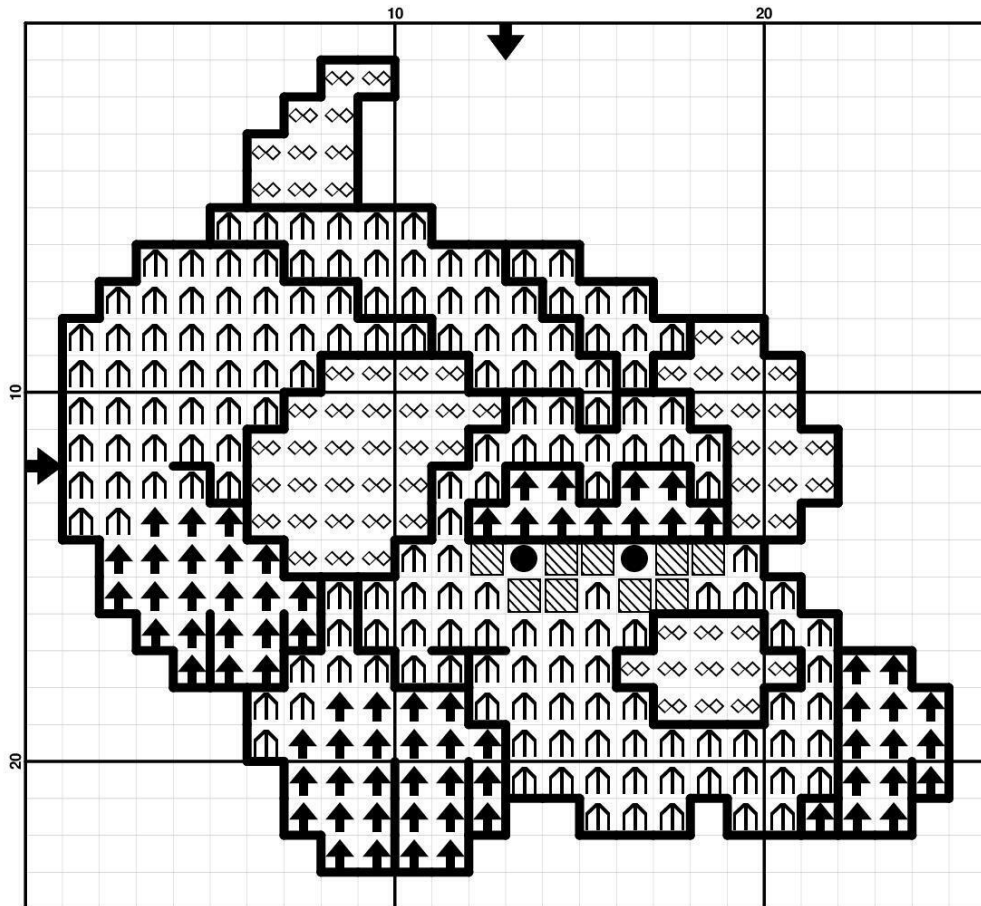
Тип ниток – Gamma.

Язык схемы – Английский.

Схема вышивки






Page 1

Julia Strekalova©




Designed By: Julia Strekalova@
Company: e-PATTERN
Copyright: Julia Strekalova@
Fabric: Aida 14, White
24w X 22h Stitches
Size: 14 Count, 4.35w X 3.99h cm

Floss Used for Full Stitches:

Symbol	Strands	Type	Number	Color
 ∞	2	Gamma	0002	коричневый
 ↑	2	Gamma	0050	розово-бежевый
 ↑	2	Gamma	0108	яр-оранжевый
 ▨	2	Gamma	0415	белый
 ●	2	Gamma	0420	черный

Floss Used for Back Stitches:

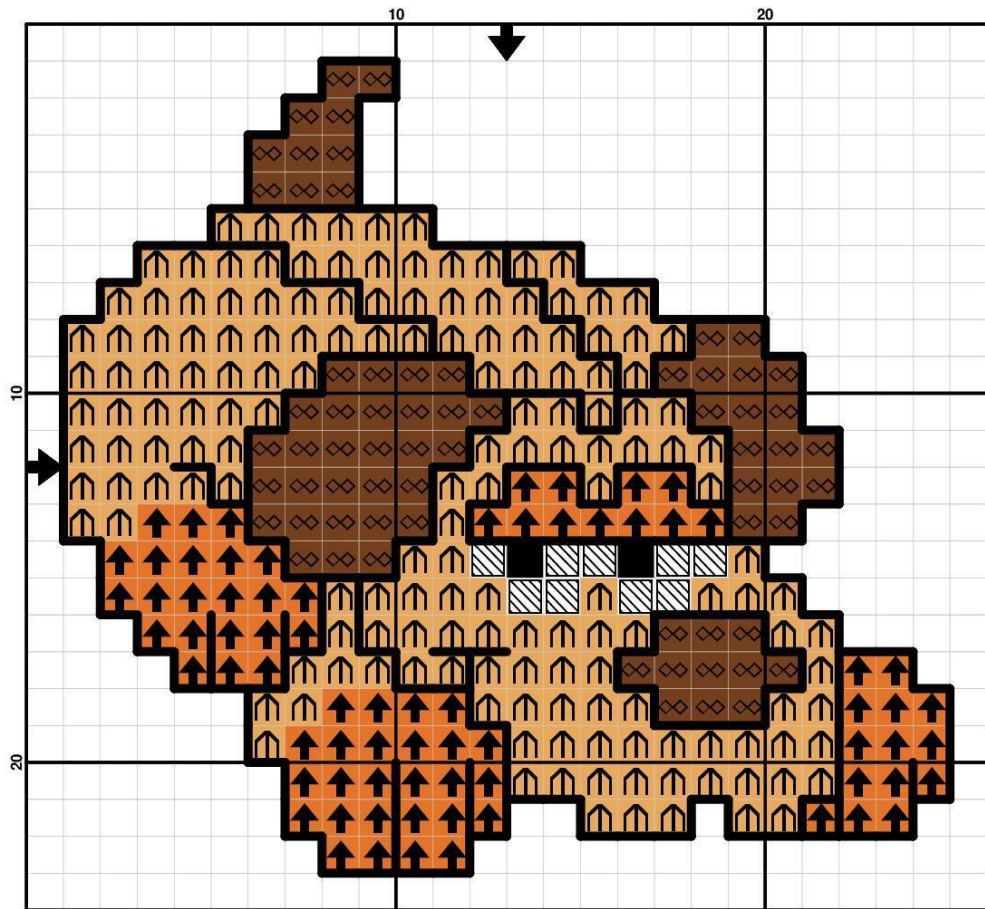
Symbol	Strands	Type	Number	Color
 —	1	Gamma	0811	т.коричневый

Usage Summary

Strands Per Skein: 6

Skein Length: 795.0 cm

Type	Number	Full	Half	Quarter	Petite	Back(cm)	Str(cm)	Spec(cm)	French	Bead	Skein Est.
Gamma	0002	67	0	0	0	0.0	0.0	0.0	0	0	1.000
Gamma	0050	163	0	0	0	0.0	0.0	0.0	0	0	1.000
Gamma	0108	73	0	0	0	0.0	0.0	0.0	0	0	1.000
Gamma	0415	9	0	0	0	0.0	0.0	0.0	0	0	1.000
Gamma	0420	2	0	0	0	0.0	0.0	0.0	0	0	1.000
Gamma	0811	0	0	0	0	16.8	0.0	0.0	0	0	1.000



Инструкция по вышиванию

Подготовка к работе.

Канва и схема

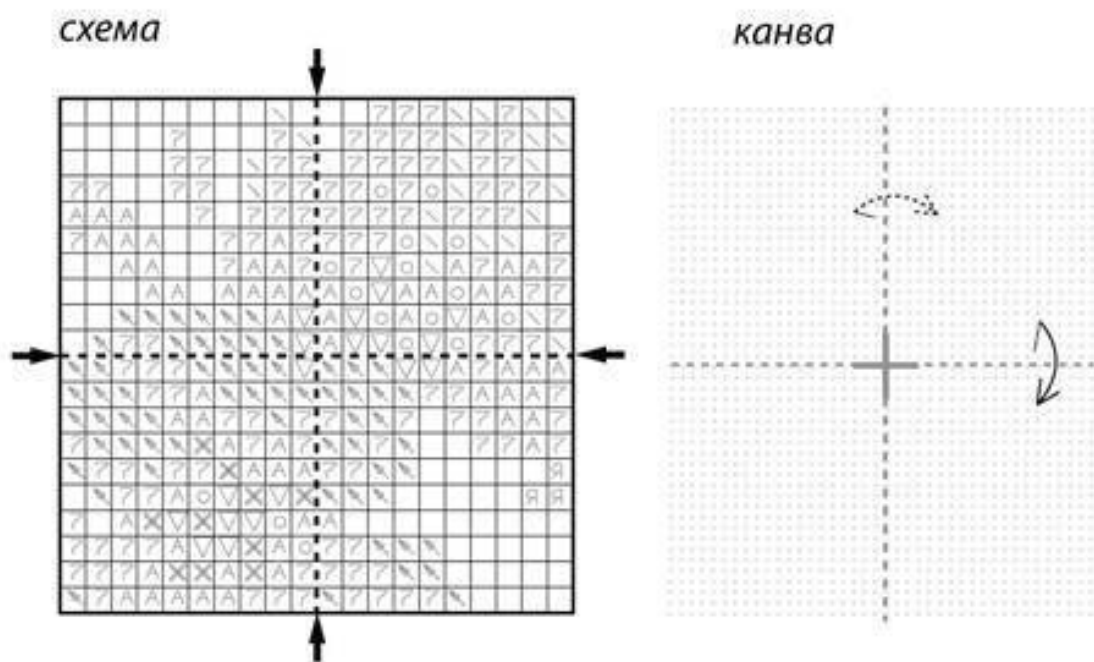


Рис.1

Данная инструкция по вышиванию крестом поможет вам понять, как правильно вышивать по схеме и с чего начать. Определите центр вышивки, сложив канву вчетверо. Он соответствует центру схемы, который определяется двумя пересекающимися линиями со стрелками на концах. Обратите внимание, что схема не отражает готового размера вышивки. Клеточки на схеме соответствуют квадратикам на канве. Пустые клеточки обозначают не вышиваемые участки (Рис.1).

Конец ознакомительного фрагмента.

Текст предоставлен ООО «ЛитРес».

Прочитайте эту книгу целиком, [купив полную легальную версию](#) на ЛитРес.

Безопасно оплатить книгу можно банковской картой Visa, MasterCard, Maestro, со счета мобильного телефона, с платежного терминала, в салоне МТС или Связной, через PayPal, WebMoney, Яндекс.Деньги, QIWI Кошелек, бонусными картами или другим удобным Вам способом.