

# Схема для вышивки крестиком



Сделай  
сам

by Julia Strekalova  
e-PATTERN

“Кукла Осень”

12+

e-PATTERN

**Схема вышивки  
крестиком «Кукла Осень»**

«ЛитРес: Самиздат»

2020

## **e-PATTERN**

Схема вышивки крестиком «Кукла Осень» / e-PATTERN —  
«ЛитРес: Самиздат», 2020

Данный выпуск содержит черно-белую и цветную схему вышивки крестом, ключ и расшифровку ниток, а также общую инструкцию по вышивке. Параметры схемы - нитки Gamma, 17 цветов, размер 34 x 76 крестиков, примерный размер готовой вышивки 6,17 x 13,79 см для канвы Aida14. Используемые стежки - полный крест, полукрест, прямой стежок. Уровень сложности - средний.

# Содержание

|                                   |   |
|-----------------------------------|---|
| Описание схемы                    | 5 |
| Примеры использования             | 6 |
| Инструкция по вышиванию           | 8 |
| Подготовка к работе.              | 8 |
| Конец ознакомительного фрагмента. | 9 |

# **e-PATTERN**

## **Схема вышивки крестиком «Кукла Осень»**

### **Описание схемы**

Схема вышивки крестом «Кукла Осень» подойдет как начинающим вышивальщицам, так и мастерам своего дела. Этой схемой можно украсить льняные салфетки, подушки и даже одежду. А еще эту схему можно использовать в коммерческих целях для производства изделий ручной работы (перепродажа схемы запрещена).

## Примеры использования

Вот несколько примеров использования этой схемы.



Пример использования

## Пример использования



## Инструкция по вышиванию

### Подготовка к работе.

#### Канва и схема

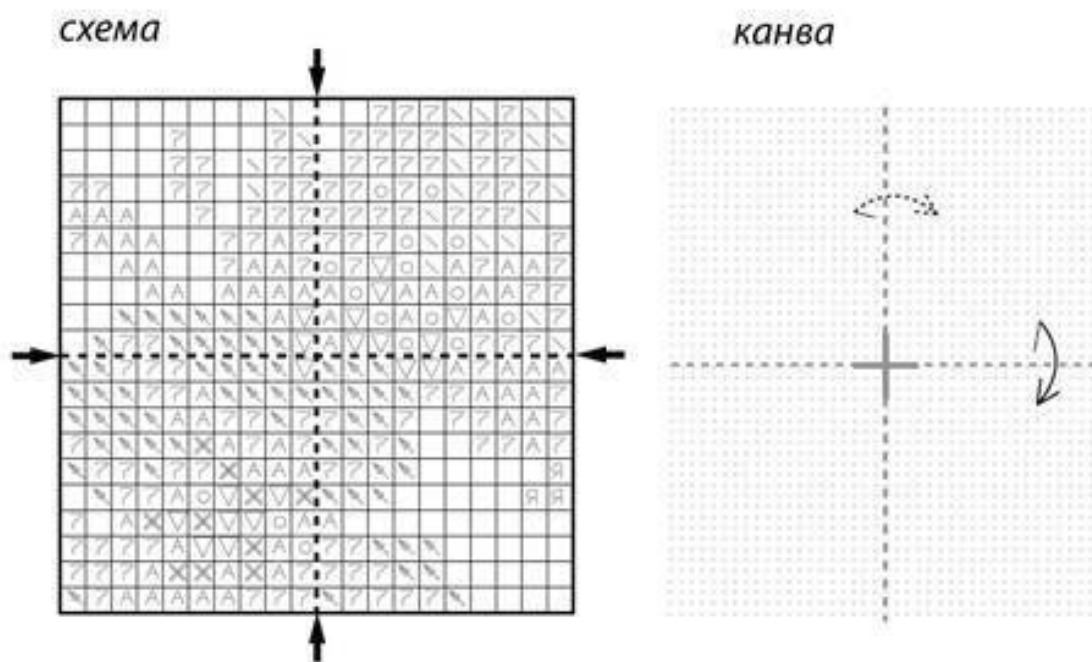


Рис.1

Данная инструкция по вышиванию крестом поможет вам понять, как правильно вышивать по схеме и с чего начать. Определите центр вышивки, сложив канву вчетверо. Он соответствует центру схемы, который определяется двумя пересекающимися линиями со стрелками на концах. Обратите внимание, что схема не отражает готового размера вышивки. Клеточки на схеме соответствуют квадратикам на канве. Пустые клеточки обозначают не вышиваемые участки (Рис.1).

#### Нитки

Пасма мулине состоит из 6 нитей. Чтобы готовая работа не отличалась от фото на обложке набора и во избежание недочеты мулине, используйте строго указанное в схеме набора количество нитей. На Рис.2 показано, что обозначает "вышивка в 1 нить" и "вышивка в 2 нити".

## **Конец ознакомительного фрагмента.**

Текст предоставлен ООО «ЛитРес».

Прочитайте эту книгу целиком, [купив полную легальную версию](#) на ЛитРес.

Безопасно оплатить книгу можно банковской картой Visa, MasterCard, Maestro, со счета мобильного телефона, с платежного терминала, в салоне МТС или Связной, через PayPal, WebMoney, Яндекс.Деньги, QIWI Кошелек, бонусными картами или другим удобным Вам способом.