

**ТАРО
НА
КАЖДЫЙ
ДЕНЬ**



Владислав Шпорт
Таро на каждый день

«Автор»

2023

Шпорт В.

Таро на каждый день / В. Шпорт — «Автор», 2023

В этой книге представлено подробное руководство по работе с картами Таро. Она описывает все 78 карт Таро и объясняет их символику и значение. В книге читатель узнает, как правильно делать расклады карты и толковать их значение. Она также содержит практические упражнения, которые помогают читателям развивать свои навыки работы с картами и интуицию. Основное внимание в книге уделяется не только техническим аспектам работы с картами, но и психологической составляющей, которая помогает читателям понимать свои эмоции и мысли и использовать карты Таро для работы с ними. Книга представляет собой практическое руководство для тех, кто хочет изучить карты Таро и использовать их для самостоятельной работы и с другими людьми. Она может быть полезна как начинающим, так и опытным практикам, а также любителям эзотерических практик и психологии. Она помогает читателям раскрыть свой потенциал и развить интуицию, а также понимать себя и мир вокруг себя на более глубоком уровне.

© Шпорт В., 2023

© Автор, 2023

Содержание

ВВЕДЕНИЕ	5
СТАРШИЕ И МЛАДШИЕ АРКАНЫ	8
Описание Старших Арканов	9
МАГ	10
ЖРИЦА	12
ИМПЕРАТРИЦА	14
ИМПЕРАТОР	16
ЖРЕЦ	18
ВЛЮБЛЕННЫЕ	20
КОЛЕСНИЦА	22
ПРАВОСУДИЕ	24
ОТШЕЛЬНИК	26
КОЛЕСО ФОРТУНЫ	28
СИЛА	30
ПОВЕШЕННЫЙ	32
СМЕРТЬ	34
Конец ознакомительного фрагмента.	35

Владислав Шпорт

Таро на каждый день

Уважаемый читатель! В данной книге я хотел бы поделиться с вами своими знаниями и опытом работы с Таро, которые я накопил за многие годы. Вместе с этим, я постарался собрать в книге максимально полезную информацию, которая поможет вам использовать Таро в повседневной жизни и для личного роста. Я убежден, что Таро может помочь не только предсказать будущее, но и помочь понять нашу жизнь и принимать верные решения.

В книге вы найдете описание всех 78 карт Таро и различных раскладов, которые помогут вам решать конкретные задачи и вопросы. Также вы узнаете, как выбирать и раскладывать карты, как интерпретировать их значения и как использовать их для личного роста и развития.

Помимо этого, книга содержит множество практических упражнений и рекомендаций, которые помогут вам развить интуицию, лучше понять себя и мир вокруг.

Я надеюсь, что данная книга будет для вас полезным руководством в использовании Таро в повседневной жизни и поможет вам в личном росте и развитии, а также в принятии правильных решений.

ВВЕДЕНИЕ

Что такое Таро

Таро – это колода карт, состоящая из 78 карточек, которая используется для гадания, медитации, самопознания и творческого развития. Каждая карта представляет собой символическое изображение, которое содержит определенный смысл и значение, связанные с архетипами и мифами. Карты Таро имеют древнюю историю и были использованы для предсказания будущего, но в настоящее время они также используются для личного роста и развития. Каждая колода Таро имеет свою уникальную символику и историю, и разные люди могут использовать карты Таро по-разному, в зависимости от своих целей и интересов.

Карты Таро имеют множество разных применений и используются в различных областях. Некоторые люди используют их для проведения гаданий и предсказания будущего, другие – для изучения символов и архетипов, содержащихся в колоде, а также для медитации и контакта с подсознанием. Карты Таро также могут служить в качестве инструмента творчества и вдохновения, и многие художники и писатели используют их для создания своих произведений.

Несмотря на то, что карты Таро могут быть использованы для самопознания и развития, они также могут вызывать некоторые споры и критику со стороны некоторых людей. Некоторые считают, что использование карт Таро может быть опасно или неправильным, и что они могут ввести человека в заблуждение. Однако, как и в любой другой области, важно помнить, что если использовать Таро с умом и здравым смыслом, они могут оказаться очень полезными.

История карт Таро

История карт Таро уходит своими корнями в средневековую Европу, где существовали карты для астрологических и духовных целей. Однако наиболее известными и распространенными стали карты Таро, созданные в Италии в XV веке.

Первоначально карты Таро были созданы как игральные карты, однако впоследствии их использовали для астрологических, эзотерических и духовных целей. Первые колоды Таро состояли из 78 карт, которые были разделены на две группы: старшие и младшие арканы. Старшие арканы составляли 22 карты, которые изображали различные символы, мифические персонажи и сцены. Младшие арканы включали 56 карт, которые разделялись на 4 масти: пентакли, кубки, жезлы и мечи.

В конце XIX – начале XX веков карты Таро стали популярны среди эзотериков и мистиков, которые использовали их для предсказания будущего и понимания скрытых смыслов пророчеств. Карты Таро были использованы в таких известных направлениях, как философия, теософия и оккультизм.

Сегодня карты Таро остаются популярными среди многих людей, которые ищут духовное направление, совет или пророчество. Они используются для медитации, самоанализа и принятия решений. В настоящее время существует множество различных колод Таро, каждая из которых имеет свои собственные символы, стили и значение карт.

Несмотря на то, что история карт Таро довольно древняя, их интерпретация и значение остались неизменными на протяжении времени. Различные авторы, художники и коллективы создавали свои собственные колоды Таро, каждая из которых имела свой особый смысл и символику. Например, колода Колода Райдера-Уэйта-Смит (Rider-Waite-Smith). Это одна из наиболее популярных колод Таро, созданная в 1909 году британским художником Пэмелой Колман Смит по заказу оккультиста Артура Эдуарда Уэйта. Эта колода состоит из 78 карт, каждая из которых имеет уникальное изображение, сочетающее в себе символику Таро, астрологии, каббалы и других эзотерических традиций. Колода Райдера-Уэйта-Смит стала широко используемой в практике чтения Таро и считается классической колодой, которая вдохновила создание многих других колод.

Некоторые люди считают, что карты Таро обладают мистическими и магическими свойствами, и что они могут помочь в принятии решений, поиске смысла и целей жизни, а также предсказании будущего. Однако для того, чтобы пользоваться картами Таро, не обязательно верить в мистические свойства или призвания. Карты Таро могут служить прекрасным инструментом самопознания, развития интуиции, а также способом проявления творческого потенциала.

История карт Таро представляет собой довольно сложную и многогранную тему, которая не перестает интересовать и привлекать людей в наше время. Множество книг, статей и сайтов посвящены этой теме, и каждый желающий может найти для себя колоду Таро, которая лучше всего соответствует его потребностям и интересам.

Как использовать карты Таро в повседневной жизни

Карты Таро могут быть использованы в повседневной жизни для получения ценных инсайдов и руководства, которые могут помочь вам принимать лучшие решения и достигать своих целей. Ниже приведены несколько способов использования карт Таро в повседневной жизни:

Ежедневный таро-ритуал: Вы можете проводить ежедневный ритуал с картами Таро, чтобы получать мудрые и полезные советы для каждого дня. Выберите одну карту каждое утро и рассмотрите ее значение и ее отношение к вашей жизни. Это поможет вам сфокусироваться на своих целях и задачах, а также поможет справиться с трудностями, которые могут возникнуть в течение дня.

Принятие решений: Карты Таро могут помочь вам принимать лучшие решения в трудных ситуациях. Перед принятием важного решения вы можете провести расклад карт, чтобы получить более глубокое понимание ситуации и определить лучший путь действий.

Самоисследование: Вы можете использовать карты для самоисследования и углубления в свое сознание. Расклад карт может помочь вам понять свои личные качества, а также обнаружить потенциальные препятствия, которые могут помешать вам достижению успеха.

Терапия: Таро может быть использовано в качестве терапевтического инструмента для улучшения эмоционального и психологического благополучия. Карты могут помочь вам обнаружить и понять свои эмоциональные проблемы, а также предоставить информацию о препятствиях на вашем пути и советы по их преодолению.

Важно помнить, что использование карт Таро не является окончательным решением для решения проблем и принятия решений, но может служить как ценный инструмент для получения новых идей, вдохновения и руководства.

Как эта книга поможет вам применять карты Таро каждый день

Эта книга может помочь вам применять карты Таро каждый день, предоставляя вам руководство и инструкции по тому, как использовать карты для получения ценной информации и мудрых советов, которые помогут вам принимать лучшие решения и достигать своих целей.

Книга может помочь вам понять значение каждой карты Таро, и объяснить, как их можно применять в различных раскладах, чтобы получить различные ответы и понимание. Она также может помочь вам научиться проводить различные расклады карт, такие как расклад на каждый день или на конкретную тему.

Книга может также дать вам советы по тому, как проводить медитацию с картами Таро, чтобы получить более глубокое понимание их значения и использования в повседневной жизни. Вы также можете узнать, как интегрировать карты Таро в свою рутину и создать ежедневный таро-ритуал, который поможет вам получать мудрые советы каждый день.

СТАРШИЕ И МЛАДШИЕ АРКАНЫ

Старшие и Младшие арканы вместе создают полное изображение жизни человека и его духовного роста. Они могут использоваться вместе или по отдельности в качестве инструмента для самопознания, психологической работы и предсказаний.

Старшие арканы состоят из 22 карт, каждая из которых имеет свое название и символическое значение. Эти карты представляют общие архетипы и символы, которые отражают высшие аспекты человеческой жизни, такие как жизненный путь, духовный рост, судьба, карма и т.д. Каждая карта старших арканов является уникальным символом, который содержит в себе множество различных значений и может быть интерпретирована по-разному в зависимости от контекста.

Младшие арканы состоят из 56 карт, которые разделены на 4 масти: пентакли (земля), кубков (вода), жезлов (огонь) и мечей (воздух). Каждая масть состоит из 14 карт, включая 10 карт с номерами от 1 до 10, и 4 карты двора: король, королева, рыцарь и паж. Младшие арканы представляют конкретные ситуации, эмоции и повседневную жизнь человека. Они помогают читателю более детально и конкретно описать ситуацию и ответить на вопросы.

Описание Старших Арканов

Старшие арканы – это основные карты Таро, состоящие из 22 карт. Каждая карта имеет свое уникальное значение и символизирует определенные аспекты жизни и человеческой психологии. Ниже представлено описание каждого аркана:

Маг – символизирует начало нового цикла, творческую энергию, воображение и силу воли.

Жрица – символизирует интуицию, мудрость, невидимые силы и пассивную женскую энергию.

Императрица – символизирует женственность, плодородие, обилие и заботу.

Император – символизирует мужскую энергию, лидерство, стабильность и порядок.

Иерофант – символизирует традиции, религиозные убеждения, образование и духовное руководство.

Влюбленные – символизирует любовь, романтику, выбор и баланс между различными аспектами жизни.

Колесо Фортуны – символизирует изменчивость жизни, карму, удачу и перемены.

Сила – символизирует силу воли, мужество, духовную силу и самоконтроль.

Отшельник – символизирует самопознание, интуицию, медитацию и отрешенность.

Колесница – символизирует перемены, успех, движение и энергию.

Справедливость – символизирует справедливость, баланс, закон и порядок.

Повешенный – символизирует жертву, отречение, самопожертвование и обновление.

Смерть – символизирует конец цикла, изменения, перерождение и переход.

Умеренность – символизирует гармонию, умеренность, баланс и компромисс.

Дьявол – символизирует материальные и мирские искушения, низменные страсти и заблуждения.

Башня – символизирует кризис, изменения, разрушение и освобождение.

Звезда – символизирует надежду, вдохновение, духовность, мечты и интуицию.

Луна – символизирует подсознание, чувства, иллюзии, страхи и неопределенность.

Солнце – символизирует радость, энергию, оптимизм, успех и новое начало.

Суд – символизирует оценку, вознаграждение и наказание, переосмысление и перерождении

Мир – символизирует гармонию, завершение цикла, совершенство и просветление.

Безумец – символизирует новое начало, свободу, эксцентричность, безумие и спонтанность.

Каждая карта аркана имеет свое значение и может помочь в понимании определенных аспектов жизни. Карты Таро могут помочь в повседневной жизни, если использовать их как инструмент для развития своего внутреннего мира, а также для получения мудрости и понимания внешнего мира.

Значение Старших Арканов

МАГ

I

Первый аркан Таро называется Маг (The Magician). Обычно на карте изображен молодой человек, который держит в руках жезл, на столе перед ним лежат магические атрибуты такие как меч, кубок и пентакль. Карта символизирует творческую энергию, силу воли и возможность влиять на свою жизнь и окружающий мир.

Значение Мага может быть различным в зависимости от контекста расклада, но, в общем, он означает, что вы обладаете силой и умением использовать свои ресурсы и таланты для достижения своих целей. Карта также может указывать на необходимость быть более уверенным в себе и своих способностях, а также использовать свою энергию и творческий подход к делу для преодоления трудностей.

Кроме того, Маг может указывать на необходимость быть более осозанным в своих желаниях и целях. Использовать свои ресурсы и умения в конструктивных целях. Карта также может указывать на необходимость использовать свою интуицию и внутреннюю мудрость для принятия правильных решений.

Ассоциации Мага включают зодиакальный знак Близнецы, планету Меркурий и элемент Воздух. Близнецы обычно ассоциируются с коммуникацией, общением и двойственностью, Меркурий – с умением общаться, умом и торговлей, а элемент Воздух – с мыслью, общением и интеллектом.

Как уже упоминалось, Маг – это карта творческой энергии и силы воли, и ее значение может помочь вам понять, как использовать свои ресурсы и таланты для достижения желаемых результатов.

Другие ассоциации, связанные с Магом, включают его атрибуты – палочку, меч, кубок и монету. Эти символы представляют разные аспекты жизни: палочка – творческий потенциал и волю; меч – рациональное мышление и интеллектуальные способности; кубок – эмоциональное состояние и духовность; монета – материальный успех и финансовая стабильность.

Также на карте может быть изображен восьмиконечная звезда, которая является символом духовности и мистики. В некоторых колодах Таро на карте Мага изображен змей, который обычно символизирует циклы рождения, смерти и возрождения.

Маг – это карта возможностей и творческой энергии, которая может помочь нам раскрыть свой потенциал и достичь успеха в жизни. Карта может служить напоминанием о том, что мы обладаем силой и способностью влиять на свою жизнь и окружающий мир, но также может указывать на необходимость быть более осозанным своих целей и использовать свои ресурсы в конструктивных целях.

Если вы получили данный аркан в раскладе, можете использовать его значение, чтобы обрести уверенность в себе, принять решения и использовать свои ресурсы и таланты для достижения желаемых результатов.



I THE MAGICIAN

ЖРИЦА

II

Второй аркан Таро называется Жрица или Великая жрица (The High Priestess). Она представляет собой женскую фигуру, сидящую на троне, одетую в длинное платье и с покрытым покрывалом головой, которое символизирует тайну и скрытность. За ней находится занавес или занавеска, которая также указывает на тайну и неизвестность.

В ее руках находится свиток, который может символизировать знание, мудрость и информацию, которыми она обладает. Она может также держать ключ, который может указывать на ее роль хранительницы знаний и секретов.

Одна из самых важных черт Жрицы – ее способность чувствовать энергии и интуицию. Это отражается в ее позе – она смотрит прямо перед собой, как бы находясь в трансе, и ее глаза закрыты, что указывает на ее способность увидеть то, что не видят другие люди. Она может представлять женскую силу, мистику, интуицию и скрытность.

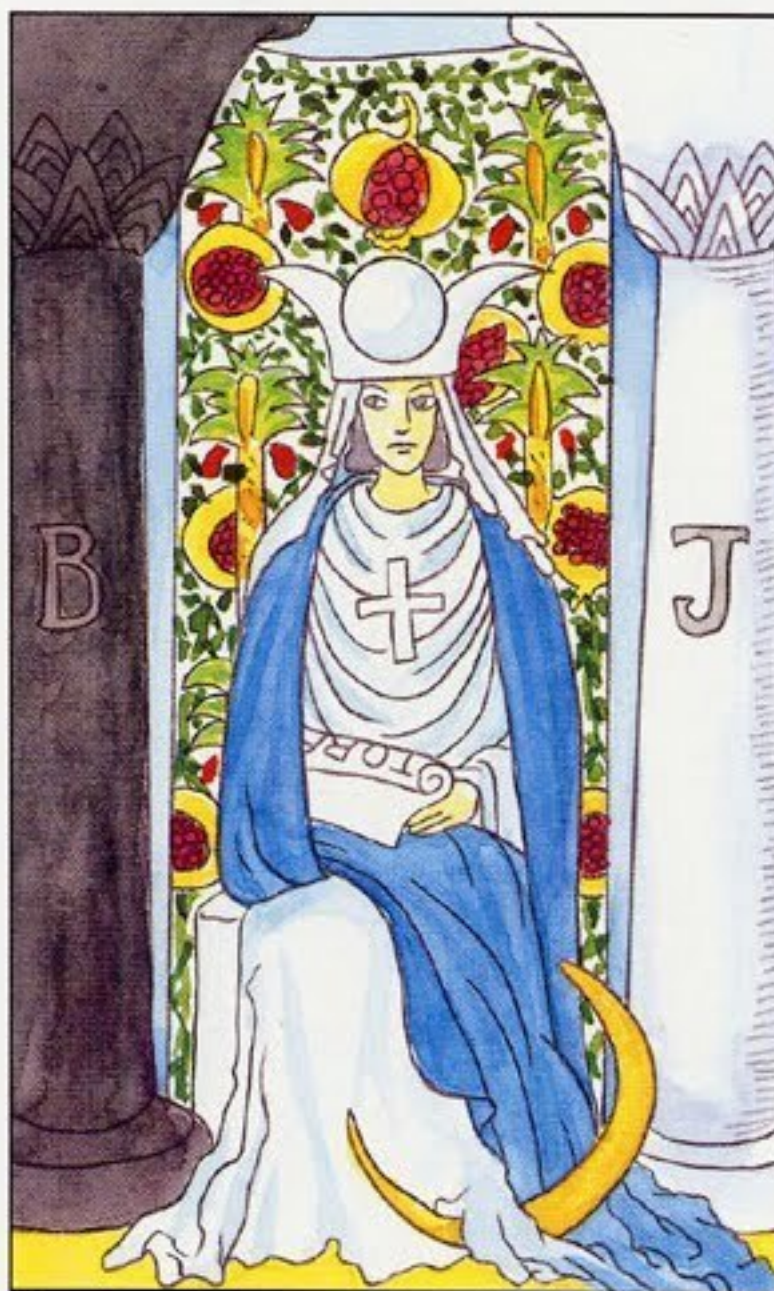
Значение этого аркана связано с понятием тайны, интуиции, знаний, мудрости и женственности. Если Жрица появляется в раскладе, она может указывать на необходимость быть более внимательными к своим интуитивным ощущениям и на то, что необходимо уделить больше внимания своим эмоциям. Она также может означать, что перед нами стоит выбор, и нам необходимо принять решение, основываясь на наших интуитивных ощущениях и внутреннем знании. Однако, как и в случае с любой картой Таро, контекст расклада и другие карты также играют важную роль в определении точного значения Жрицы.

В контексте отношений, появление Жрицы может означать, что в отношениях есть скрытые аспекты или тайны, которые необходимо раскрыть. Это может также указывать на необходимость большей коммуникации, уважения к интуиции партнера и на то, что не все должно быть ясным и очевидным.

Если Жрица появляется в контексте работы или карьеры, это может означать, что необходимо больше слушать свой внутренний голос и знания, и не полагаться только на внешние факторы и влияния. Это также может указывать на необходимость более тонкой, скрытной работы, которая требует большей интуиции и тонкости.

В некоторых случаях, Жрица может указывать на то, что необходимо больше обращать внимание на здоровье и благополучие, особенно психическое здоровье. Это может также указывать на необходимость более духовного подхода к жизни и на поиск своего собственного пути.

В целом, данный аркан представляет собой карту тайны и интуиции. Она призывает нас быть более внимательными к своим интуитивным ощущениям и внутреннему знанию, и не полагаться только на логику и анализ.



II THE HIGH PRIESTESS

ИМПЕРАТРИЦА

III

Третий старший аркан Таро – Императрица (The Empress), представляет собой женщину на троне, окруженную природой и символами изобилия. Она символизирует женственность, красоту, плодородие, рождение и защиту.

В контексте отношений, Императрица может указывать на появление новых возможностей, связанных с рождением детей или созданием семьи. Она также может указывать на сильную связь между партнерами, основанную на заботе, защите и поддержке.

В контексте карьеры, Императрица может указывать на появление новых возможностей, связанных с творчеством, искусством или сферой услуг. Она также может указывать на необходимость большей организации и управления, а также на то, что успех может быть достигнут через заботу и защиту других людей.

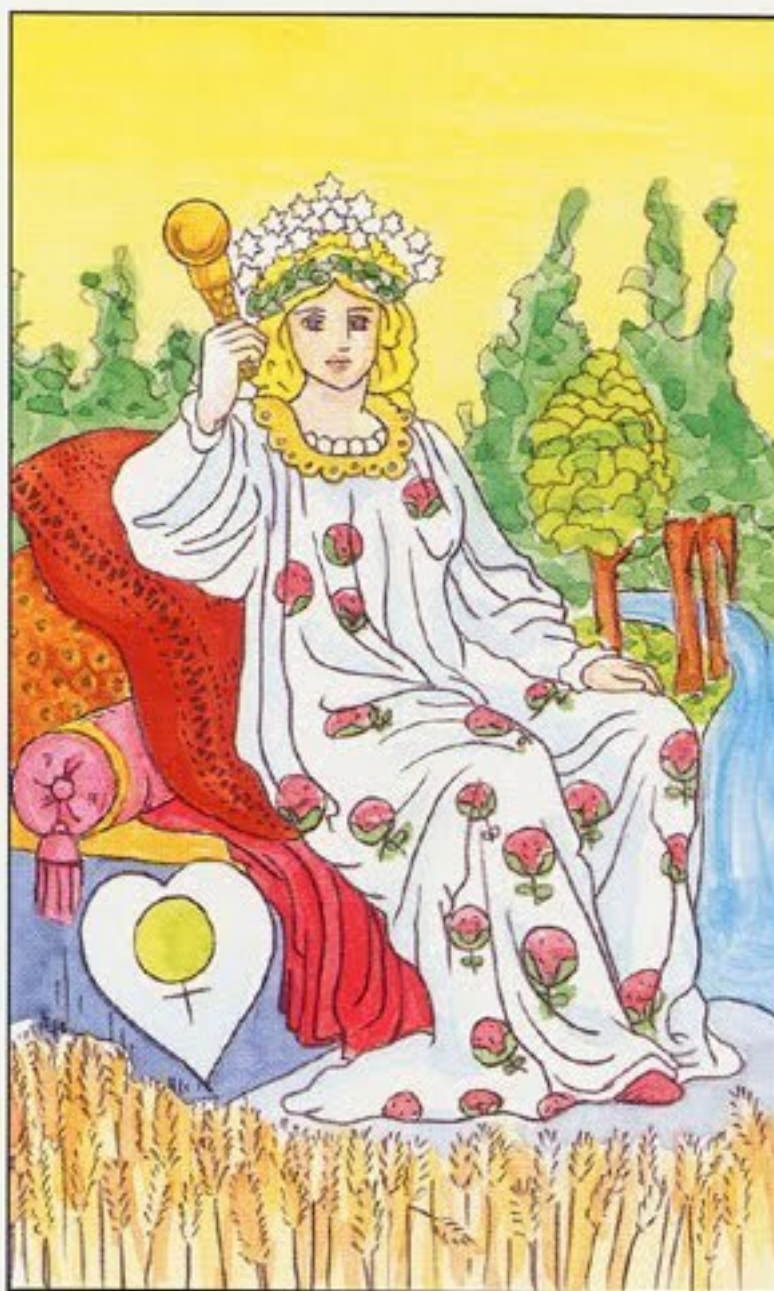
В общем смысле, Императрица символизирует женственность, красоту и плодородие. Она призывает нас проявлять заботу и защиту к тем, кто нуждается в нашей помощи, а также находить радость и благополучие в творчестве и заботе о себе и других. Она также напоминает нам о важности связи с природой и о том, что забота об окружающей среде является частью нашей заботы о себе и будущем поколении.

Императрица также может указывать на необходимость баланса между разумом и интуицией. Она призывает нас доверять своим чувствам и интуиции, и в то же время оставаться в реальности и принимать решения, основанные на логике и здравом смысле.

Карту Императрицы можно интерпретировать и как вызов к более глубокому пониманию истинной природы женской энергии. Она призывает нас обратить внимание на ту жизненную силу, которая присутствует в каждом из нас, и привести ее в гармонию с нашим внутренним миром и окружающим миром.

В негативном аспекте, Императрица может указывать на чрезмерную эмоциональность, зависимость от других, нежелание принимать ответственность за свою жизнь и слишком много рассчитывать на других. Она также может указывать на проблемы с контролем над своей жизнью и трудность в принятии решений.

Императрица – это карта изобилия, рождения, заботы и защиты. Она напоминает нам о важности баланса между женственностью и мужественностью, логикой и интуицией, а также о нашей ответственности за окружающую нас мир и будущее поколение.



III THE EMPRESS

ИМПЕРАТОР

IV

Четвертый аркан Таро – Император (The Emperor) – представляет собой властную фигуру, которая символизирует стабильность, силу, контроль и организованность. Карта Императора часто ассоциируется с мужской энергией и может указывать на необходимость принять на себя ответственность, научиться управлять своей жизнью и окружающими вещами.

На карте Императора изображен мужчина с сильной и уверенной осанкой, сидящий на троне с резными головами животных по бокам. Он носит корону, символизирующую власть и авторитет. В его руке находится скипетр, который представляет собой символ власти и контроля над собой и другими. Фон картины обычно является горной местностью, что указывает на прочность и устойчивость Императора.

Карта Императора означает уверенность в себе, авторитетность и способность управлять ситуацией. Он призывает нас к дисциплине, порядку и структуре. Возможно, сейчас для нас важно установить ясные границы и правила, чтобы достичь цели и обеспечить стабильность и безопасность. Важно научиться контролировать свои эмоции и вести себя с самодисциплиной.

Император также может символизировать отца или другую властную фигуру в вашей жизни, которая может быть источником поддержки и защиты, но также может быть причиной конфликтов и ограничений. В целом, Император напоминает нам о важности управления своей жизнью и о том, что мы должны быть ответственны за свои действия и последствия.

Данный аркан это карта власти, структуры, порядка и управления. Она напоминает нам о необходимости установления ясных границ и правил, чтобы достичь цели и обеспечить стабильность и безопасность в нашей жизни. Важно управлять своими эмоциями и действиями, чтобы достичь успеха.

Карта Императора также может указывать на необходимость управления ситуацией или контроля над некоторыми аспектами нашей жизни. Это может быть управление финансами, бизнесом, отношениями или проектом. Карта подчеркивает необходимость создания структуры, порядка и организации в этих областях, чтобы достичь успеха.

Негативный аспект карты может указывать на чрезмерную жесткость, упрямство, нежелание принимать другие точки зрения и трудность в создании гармоничных отношений с другими людьми. Это также может указывать на ситуации, когда слишком много контроля и ограничений могут привести к конфликтам и неудачам.

В целом, карта Императора напоминает нам о необходимости установления порядка и структуры в нашей жизни, чтобы достичь успеха и обеспечить стабильность. Она также указывает на необходимость контроля над собой и нашими действиями, чтобы мы могли управлять своей жизнью и достигать целей, которые мы задали для себя.



IV THE EMPEROR

ЖРЕЦ

V

Пятый мажорный аркан Таро называется Жрец (The Hierophant). Карта изображает старого мудрого мужчину в рясе, держащего в руке крест, который символизирует его духовную силу. Он также держит свиток, на котором записаны его знания и мудрость.

Основное значение карты Жрец – это духовное руководство, мудрость, знания и наставничество. Карта указывает на нашу потребность в обучении, наставничестве и совете, чтобы мы могли лучше понимать мир вокруг нас и наших собственных духовных потребностей. Карта Жрец может также указывать на нашу способность быть наставником и духовным лидером для других людей.

Аркан Жрец может также символизировать нашу связь с высшими силами и духовностью. Она может указывать на нашу потребность в поиске высших истин и понимания своей жизненной миссии. Карта Жрец может помочь нам понять связь между нашим материальным миром и духовными ценностями.

Когда карта Жрец появляется в обратном положении, она может указывать на проблемы с духовностью или отсутствие духовной направленности. Она также может указывать на нежелание принимать наставления и советы от других людей или на нашу склонность к гордыне и самонадеянности.

Карта Жрец напоминает нам о значимости духовности и наставничества в нашей жизни. Она подчеркивает нашу потребность в поиске знаний и мудрости, а также нашу способность стать наставником для других людей. Карта Жрец также напоминает нам о нашей связи с высшими силами и о нашей духовной цели в жизни.

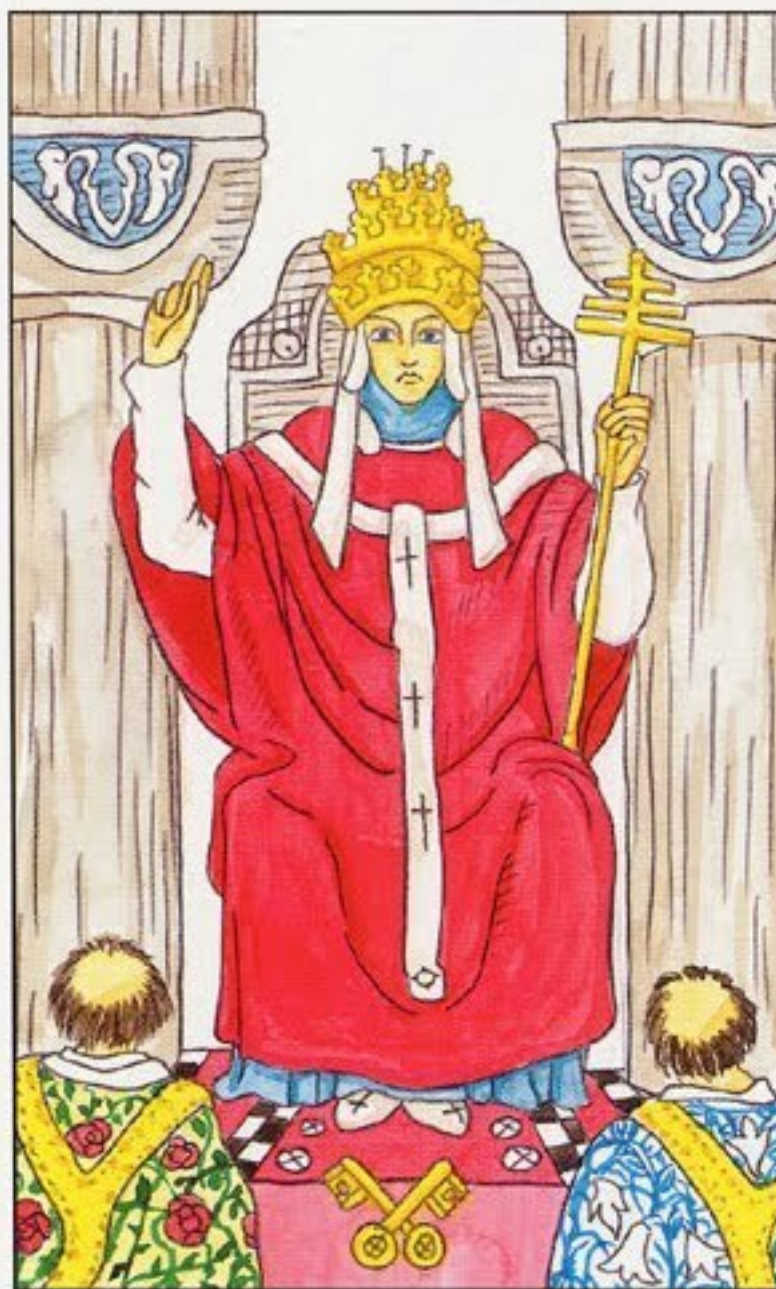
Кроме того, карта Жрец может указывать на необходимость принятия решений и поиска ответов на духовные вопросы. Она может помочь нам понять, что мы не одни в своих поисках и что мы можем обратиться за помощью к высшим силам или наставникам, чтобы найти ответы на свои вопросы.

В практическом смысле карта Жрец может означать поиск духовной поддержки, какую-то форму менторства или наставничества. Она также может означать обучение или получение духовных знаний и мудрости. Карта Жрец может также указывать на возможность стать духовным лидером или наставником для других людей.

В отношениях карта Жрец может означать брак, который основан на духовном единстве и глубоком понимании друг друга. Она также может указывать на потребность в наставничестве и поддержке в отношениях.

Карта Жрец также может иметь значение в финансовых вопросах. Она может указывать на необходимость духовного или морального выбора в финансовых вопросах, а также на необходимость принятия решений, основанных на мудрости и знаниях.

В целом, карта Жрец напоминает нам о значимости духовной мудрости и наставничества в нашей жизни. Она подчеркивает нашу потребность в поиске знаний и мудрости, а также нашу способность стать наставником для других людей. Карта Жрец также напоминает нам о нашей связи с высшими силами и о нашей духовной цели в жизни.



V THE HIEROPHANT

ВЛЮБЛЕННЫЕ

VI

Шестой старший аркан Таро называется Влюбленные (The Lovers). Карта изображает мужчину и женщину, которые стоят перед ангелом и могут выбрать между двумя путями. В центре карты изображена гора, символизирующая нерушимость и энергию.

Карта Влюбленные в Таро отражает выбор, который стоит перед нами. Мы можем выбрать любовь и гармонию или выбрать путь, который может привести к боли и разочарованию. Карта напоминает нам о значении выбора и том, что каждый выбор, который мы делаем, влияет на нашу жизнь.

В контексте отношений карта Влюбленные может указывать на выбор между двумя людьми, выбор между любовью и одиночеством, или выбор между партнерством и независимостью. Карта Влюбленные может указывать на необходимость принятия решения относительно наших отношений, о том, что мы желаем от них и что готовы отдать или получить.

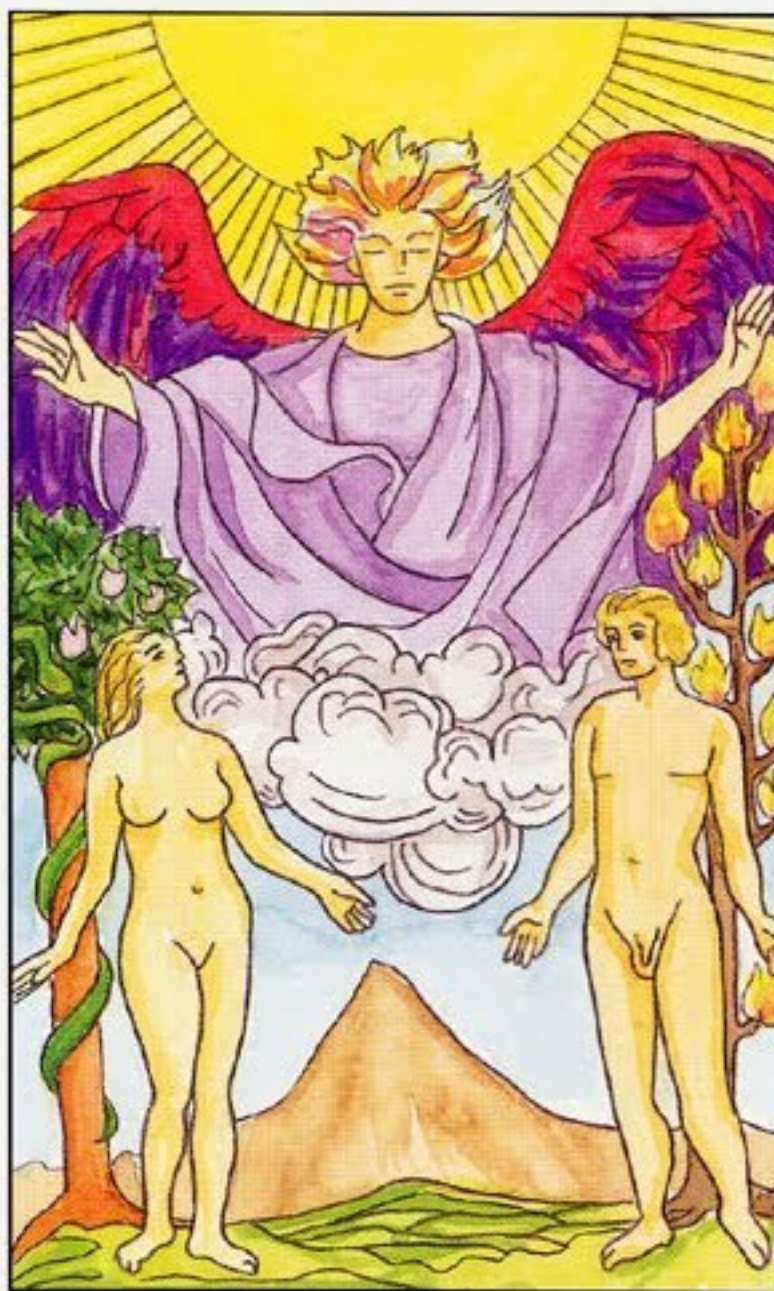
В практическом смысле карта Влюбленные может означать выбор между двумя работами или карьерными направлениями. Она может также указывать на необходимость выбора между двумя жизненными направлениями или на выбор между действием и ожиданием.

Данный аркан напоминает нам о значении выбора в нашей жизни и о том, что каждый выбор, который мы делаем, влияет на наше будущее. Он подчеркивает нашу свободу выбора и нашу способность контролировать нашу судьбу. Аркан также напоминает нам о значении любви и страсти в нашей жизни и о том, что мы должны быть готовы отдавать и получать любовь, чтобы достичь гармонии и равновесия.

Еще одним возможным значением карты Влюбленные является необходимость принятия решения в отношении будущего, особенно если это связано с выбором между двумя различными путями. Карта также может указывать на необходимость переосмысления существующих отношений и выбора между продолжением отношений или их прекращением.

Некоторые ключевые слова, которые можно связать с картой Влюбленные, включают в себя выбор, любовь, страсть, гармония, решение, судьба, свобода, духовность и сбалансированность.

Когда карта Влюбленные появляется в раскладе Таро, она напоминает нам, что мы должны принимать ответственность за свои решения и что каждый выбор, который мы делаем, имеет свои последствия. Это также может быть призывом к тому, чтобы мы открыли свои сердца любви и страсти и позволили этим эмоциям направлять наш путь в жизни. Карта Влюбленные также может помочь нам найти баланс между нашими различными потребностями и принять решение, которое отражает нашу истинную сущность и ценности.



VI THE LOVERS

КОЛЕСНИЦА

VII

Седьмой старший аркан Таро называется Колесница (The Chariot). Карта изображает колесницу, на которой сидит человек, вооруженный мечом и облаченный в доспехи. Возле него находятся две статуи – белая и черная. Колесница находится на колесах, которое символизируют движение и постоянное изменение.

Ключевые значения карты Колесница включают перемены, движение, успех, контроль, самоконтроль, предприимчивость, грандиозность, сила и уверенность. Карта представляет собой вызов к движению, изменению и развитию. Это может быть периодом, когда мы получаем новые возможности, достигаем успеха и достигаем целей благодаря нашей предприимчивости и силе.

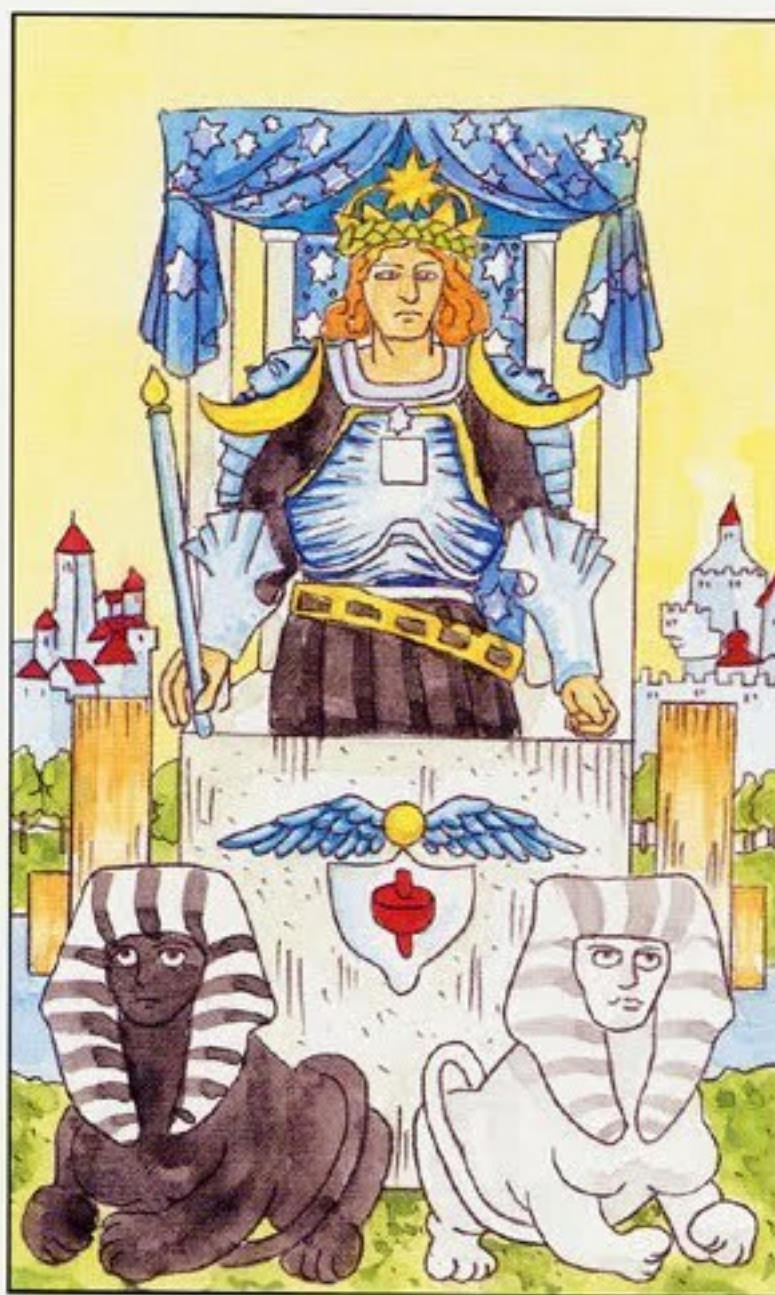
Однако этот аркан также напоминает нам о необходимости самоконтроля и умения контролировать свои страсти и желания. Если мы не сможем контролировать свои эмоции и действия, то мы можем потерять контроль над ситуацией и потерять свой успех.

Дополнительные значения карты Колесница могут включать перемены в жизни, новые возможности, перемены в карьере, перемены в отношениях или перемены в личной жизни. Карта также может указывать на необходимость принятия риска и решительных действий для достижения успеха. Аркан представляет собой вызов к движению и прогрессу, но также напоминает о необходимости самоконтроля и умения контролировать свои страсти и желания.

Кроме того, Колесница может указывать на то, что мы должны быть готовы к переменам, как к положительным, так и к отрицательным. Карта может представлять вызов к тому, чтобы мы оценили, какие аспекты нашей жизни нуждаются в переменах, и как мы можем сделать шаги, чтобы достичь желаемого результата.

Колесница также может указывать на нашу способность к контролю над ситуацией и к нашей силе в преодолении препятствий. Карта может быть призывом к тому, чтобы мы не позволяли внешним обстоятельствам контролировать нашу жизнь, а наоборот, использовали наши собственные ресурсы и силу для достижения целей.

Негативный аспект карты может указывать на неопределенность и недостаток контроля над ситуацией. Наша предприимчивость может быть заторможена. Также карта может указывать на недостаток уверенности и необходимость развития самодисциплины.



VII THE CHARIOT

ПРАВОСУДИЕ

VIII

Восьмой старший аркан Таро называется Правосудие (The Justice). Эта карта представляет собой изображение женщины, сидящей на троне, держащей в одной руке меч, а в другой весы. В аркане есть множество символов, которые несут свой смысл.

Одним из главных символов являются весы, которые символизируют баланс и равновесие. Это может означать, что в вашей жизни происходит что-то, что требует более справедливого и сбалансированного подхода. Вы должны проявлять более сильную решительность и точность в принятии решений, чтобы не нарушать равновесие ваших отношений и ситуаций.

Другой символ – меч – означает логику и резкость мысли. Это может указывать на то, что вы должны использовать свою логику и резкость мысли, чтобы принимать решения и нести ответственность за свои поступки. Меч также может указывать на необходимость обращать больше внимания на свои слова и действия, поскольку они могут иметь большое влияние на других.

Женщина на троне символизирует справедливость и контроль. Ваше внутреннее "Я" должно стремиться к честности и балансу во всех аспектах жизни. Вы должны принимать решения на основе фактов и нести ответственность за свои поступки.

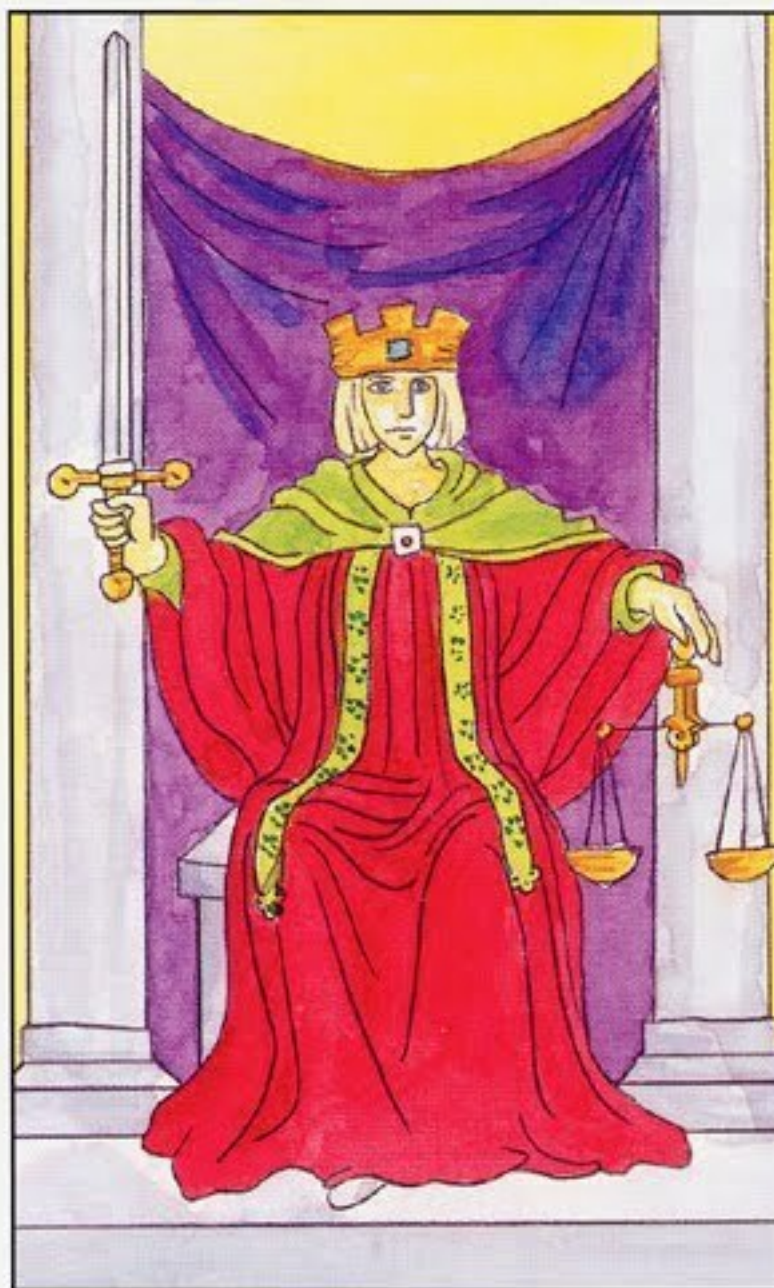
Карта Правосудия также может указывать на необходимость принимать решения в важных ситуациях и быть готовым нести ответственность за свои поступки. Вы можете столкнуться с трудным выбором, и в этом случае карта Правосудия напоминает вам о необходимости принимать решения на основе фактов и логики, а не на эмоциях.

Аркан напоминает нам о необходимости стремиться к балансу и справедливости в жизни, принимать решения на основе фактов и нести ответственность за свои поступки. Это карта, которая помогает нам найти гармонию в своих отношениях и достичь лучших результатов в своей жизни, если мы следуем принципам справедливости и баланса.

Однако, как и все карты Таро, Правосудие имеет и другие возможные значения, которые зависят от контекста и ситуации. Например, в некоторых случаях карта Правосудия может указывать на необходимость бороться за справедливость и доказывать свою правоту в спорах или конфликтах. В других случаях она может означать необходимость принять решение, которое будет не только справедливым, но и этичным и морально правильным.

Некоторые люди могут испытывать страх или тревогу при виде карты Правосудия, так как она может указывать на неизбежные последствия их действий. Однако не стоит бояться этой карты, так как она также может помочь нам принять решение, которое приведет нас к лучшей жизни и достижению наших целей.

В целом, карта Правосудия – это напоминание о необходимости принимать решения с учетом баланса, справедливости и ответственности. Она может помочь нам найти гармонию и достичь успеха в нашей жизни.



VIII JUSTICE

ОТШЕЛЬНИК

IX

Девятый аркан Таро называется Отшельник (The Hermit) и изображает старого мудрого мужчину, который держит в руке фонарь, светящий ему путь в темноте.

Символика этой карты относится к поиску истины, мудрости, самопознанию и духовности. Карта указывает на необходимость уединения и отрешенности от внешнего мира для того, чтобы сфокусироваться на своих внутренних мыслях, чувствах и целях.

Карта Отшельник также может указывать на необходимость взять перерыв от обычной жизни и обратиться к духовной практике, медитации или ретриту. Это может помочь человеку найти свою истинную сущность и цель в жизни.

Аркан напоминает о необходимости искать мудрость внутри себя, а не во внешнем мире, и о том, что иногда необходимо пройти через период уединения и отрешенности, чтобы обрести понимание истины и своего места в жизни. Карта также указывает на важность самопознания и духовной работы для достижения глубокого понимания и смысла в жизни.

Карта Отшельник также может указывать на необходимость принятия трудных решений, особенно в области личной жизни и карьеры. Когда человек чувствует сомнения или неуверенность в своих решениях, эта карта может подсказать, что необходимо пройти через период уединения и размышлений, чтобы найти ответы внутри себя.

Кроме того, карта может указывать на необходимость помощи или совета от более опытного и мудрого человека, который может помочь разобраться в сложных жизненных ситуациях.

Наконец, аркан может также указывать на то, что человек столкнулся с трудностями и испытаниями в своей жизни, и что он должен проявлять выдержку, терпение и настойчивость, чтобы преодолеть эти испытания и достичь успеха.

Отшельник является очень мощным арканом, который может помочь человеку найти свой путь в жизни и обрести глубокое понимание себя и мира вокруг него. Однако, чтобы получить все преимущества этой карты, необходимо проявлять открытость и готовность к изменениям в своей жизни, а также быть готовым к трудностям и испытаниям на пути к своей цели.



IX THE HERMIT

КОЛЕСО ФОРТУНЫ

Х

Колесо Фортуны (Wheel of Fortune) – это десятый старший аркан Таро, изображающий колесо, которое символизирует вращение жизненного цикла, изменчивость, неожиданность, судьбу и карму.

На карте изображены четыре существа, представляющие основные элементы природы: орел (воздух), лев (огонь), бык (земля) и ангел (вода). Они находятся на фоне большого колеса, которое располагается в центре. Колесо подвешено на одной стороне, что создает эффект нестабильности и неопределенности.

Колесо Фортуны представляет собой изменчивость и неопределенность жизни. Оно напоминает нам, что в жизни многое может измениться в любой момент и что нам нужно готовиться к неожиданностям. Однако оно также представляет собой возможность для роста и развития. Если вы находитесь внизу колеса, то скоро можете подняться на вершину, и наоборот.

Аркан также символизирует карму и судьбу. Мы можем не иметь контроля над событиями, которые происходят в нашей жизни, но мы всегда можем выбирать, как на них реагировать. Карта напоминает нам, что все, что мы делаем, влияет на нашу судьбу и нашу карму, и что мы должны быть ответственны за свои действия.

Еще одним важным аспектом Колеса Фортуны является его связь с цикличностью жизни. Колесо символизирует, что все в жизни имеет свойство повторяться и что все имеет свойство возвращаться к исходному состоянию. Это может быть полезно для тех, кто сталкивается с трудностями в жизни, так как это напоминает, что после каждой темной ночи приходит светлый день.

Кроме того, карта может указывать на неизбежность перемены и изменений в нашей жизни, и на то, что мы должны быть готовы к ним и принимать их как необходимую часть нашего развития и роста. Карта также может указывать на необходимость принятия решений, связанных с нашей жизненной целью и смыслом, и на то, что мы должны действовать в соответствии с этими решениями, чтобы достичь успеха и удовлетворения.

Мы должны принимать ответственность за свою жизнь и действовать сознательно и решительно, чтобы достичь наших целей и увидеть результаты своих усилий. Карта также указывает на необходимость принятия изменений и на то, что мы должны быть готовы к ним и использовать их как возможность для нашего личного роста и развития.



X WHEEL OF FORTUNE

СИЛА

XI

Одиннадцатый старший аркан Таро называется Сила (Strength) и изображает женщину, которая держит руками челюсти льва. Эта карта символизирует внутреннюю силу и духовную мощь, которые могут помочь преодолеть любые трудности.

Основное значение карты Сила – это уверенность и мужество. Она говорит о том, что нужно использовать свою внутреннюю силу и мощь, чтобы преодолеть любые препятствия и достичь своих целей. Эта карта также символизирует терпение и выносливость, необходимые для преодоления сложностей.

В контексте отношений, карта Сила может указывать на сильную и стабильную связь, которая основана на взаимном уважении и поддержке. Она также может указывать на то, что необходимо преодолеть какие-то трудности в отношениях, но с помощью уверенности и мужества, вы сможете преодолеть все препятствия.

Если карта Сила появляется в раскладе на работу, это может указывать на необходимость использовать свою внутреннюю силу и мощь, чтобы преодолеть сложности на работе. Вы должны действовать терпеливо и выносливо, чтобы достичь своих целей.

В области личного развития, карта Сила говорит о необходимости работать над самоконтролем и управлением своими эмоциями. Она также указывает на необходимость развивать свою внутреннюю силу и мощь, чтобы преодолеть любые трудности и достичь своих целей.

В целом, карта Сила – это символ внутренней силы и мощи, которые могут помочь вам преодолеть любые трудности и достичь своих целей. Она говорит о необходимости использовать свою уверенность и мужество, чтобы достичь успеха в любой сфере жизни.

В контексте личностного развития и духовного роста, карта Сила может указывать на необходимость проявления терпения, уравновешенности и мудрости в сложных ситуациях, а также на необходимость преодоления своих страхов и неуверенности в себе. Она может также указывать на то, что необходимо укрепить свою волю и духовную силу, чтобы достигнуть своих целей.

Когда карта Сила появляется в раскладе в области карьеры и финансов, она может указывать на необходимость проявления терпения и упорства для достижения успеха. Эта карта также может указывать на то, что необходимо действовать со знанием дела и использовать свои ресурсы мудро.

В любовной области карта Сила может указывать на необходимость проявления терпения и мудрости в отношениях, а также на то, что необходимо преодолеть свои страхи и неуверенность в себе, чтобы наслаждаться более глубоким и истинным пониманием любви и отношений.

Наконец, карта Сила может также указывать на необходимость проявления мудрости и терпения в духовной практике. Она может указывать на необходимость поиска внутренней силы и уравновешенности для преодоления жизненных трудностей и достижения глубокого понимания духовных истинностей.

В целом, карта Сила в Таро является символом мощи и духовной силы, но также напоминает о необходимости терпения, уравновешенности и мудрости для достижения успеха и глубокого понимания жизни.



XI STRENGTH

ПОВЕШЕННЫЙ

XII

Двенадцатый аркан Таро называется Повешенный (The Hanged Man) и изображает мужчину, висящего на голове вниз на дереве. Его ноги переплетены и он держит руки за спиной. Эта карта символизирует жертву, самопожертвование, принятие неизбежных изменений и переосмысление ситуации.

Карта Повешенный напоминает о необходимости принятия неизбежных изменений и переосмысления ситуации. Она указывает на то, что порой для достижения цели необходимо отказаться от своих убеждений и перестать действовать по старым правилам. Это может быть непросто, но может привести к новым возможностям и прорывам в жизни.

Мужчина на карте, который висит головой вниз, символизирует жертву и самопожертвование. Он принимает свою судьбу и готов отказаться от своих убеждений ради высшей цели. Карта также может указывать на то, что человеку необходимо смириться с некоторыми неизбежными изменениями и отпустить старые образы мышления.

Карта Повешенный также может указывать на необходимость остановиться и переосмыслить ситуацию. Это может помочь человеку увидеть новые возможности и принять лучшее решение.

Данный аркан в Таро часто ассоциируется с жертвенностью и пожертвованиями, что может быть связано с принятием решений, которые могут показаться трудными или необходимыми для достижения целей. Карта указывает на то, что иногда необходимо отказаться от чего-то, что было важным или ценным, чтобы получить что-то еще, что может быть более ценным в долгосрочной перспективе. Она также может указывать на необходимость прощения и отпущения старых обид и обязательств, чтобы двигаться дальше.

Изображение человека, перевернутого вверх ногами, указывает на необходимость изменения своей перспективы, и увидеть ситуацию с другой стороны. Это может помочь расширить сознание и открыть новые возможности. Карта также может указывать на необходимость покинуть зону комфорта и принять новые вызовы.

Карта может помочь научиться отпускать прошлое и принимать новые вызовы, что может привести к духовному росту и личностному развитию.



XII THE HANGED MAN

СМЕРТЬ

ХШ

Тринадцатый аркан Таро называется Смерть (Death) и изображает скелет в доспехах, возвышающийся над разрушением и грудями тел. Несмотря на свое страшное название, карта Смерть не означает физической смерти, а скорее символизирует окончание и преобразование.

Карта Смерть напоминает о том, что все имеет свой цикл жизни и смерти, и что старое должно уступить место новому. Это может означать окончание отношений, проектов или жизненных этапов, но также может указывать на начало нового периода в жизни.

На карте скелет символизирует не только конец жизни, но и то, что все живое имеет свою структуру, свой каркас. Это напоминает нам о том, что жизнь и смерть являются неотъемлемой частью естественного цикла жизни.

Карта также может указывать на необходимость отпустить прошлое и позволить новым возможностям появиться. Это может быть трудным, но позволит перейти к новым начинаниям и достичь лучших результатов.

Конец ознакомительного фрагмента.

Текст предоставлен ООО «ЛитРес».

Прочитайте эту книгу целиком, [купив полную легальную версию](#) на ЛитРес.

Безопасно оплатить книгу можно банковской картой Visa, MasterCard, Maestro, со счета мобильного телефона, с платежного терминала, в салоне МТС или Связной, через PayPal, WebMoney, Яндекс.Деньги, QIWI Кошелек, бонусными картами или другим удобным Вам способом.