

Алия Варганова



## Моделирование конструирование основы платья 42 размера

Рост

146 см

152 см

158 см

164 см

170 см

176 см

182 см

Полнота 1

Полнота 2



Алия Варганова

**Моделирование конструирование  
основы платья 42 размера**

«Автор»

2023

**Варганова А.**

Моделирование конструирование основы платья 42 размера /  
А. Варганова — «Автор», 2023

В данной книге рассмотрим построение основы платья 42 размера,  
146-152-158-164-170-176-182 рост, 1 полнота. Моделирование модели платья.

© Варганова А., 2023

© Автор, 2023

## Содержание

Типовые мерки	5
Построение основы платья, 42 размер, 146 рост, 1 полнота	8
Построение основы платья, 42 размер, 152 рост, 1 полнота	15
Построение основы платья, 42 размер, 158 рост, 1 полнота	21
Построение основы платья, 42 размер, 164 рост, 1 полнота	25
Построение основы платья, 42 размер, 170 рост, 1 полнота	30
Построение основы платья, 42 размер, 176 рост, 1 полнота	33
Конец ознакомительного фрагмента.	34

# **Алия Варганова**

## **Моделирование конструирование основы платья 42 размера**

### **Типовые мерки**

**Огол-** обхват головы. Измеряют через наиболее выступающую точку затылочного бугра и центры лобных бугров. Лента должна замыкаться спереди.

**Ош** – обхват шеи. Лента, плотно прилегающая к телу, сзади проходит несколько выше шейной точки. Сбоку и спереди лента должна проходить по основанию шеи, касаясь нижним краем ключичных точек и замыкаясь над яремной вырезкой грудной кости.

**Огр1** – обхват груди 1. Ленту накладывают на лопатки. По спине лента должна проходить горизонтально, касаясь верхним краем задних углов подмышечных впадин, затем по подмышечным впадинам. Спереди лента должна проходить над основанием грудных желез и замыкаться на правой стороне груди.

**Огр3** – обхват груди 3. Лента должна проходить горизонтально вокруг туловища через выступающие точки грудных желез и замыкаться на правой стороне груди.

**Огр4** – обхват груди 4. Лента должна проходить горизонтально вокруг туловища непосредственно под основанием грудных желез и замыкаться на правой стороне груди.

**От** – обхват талии. Лента должна проходить горизонтально вокруг туловища на уровне линии талии.

**Об1** – окружность бедер измеряется по бедрам. На расстоянии от талии  $B_{б1} = 10-20$  см. Ленту накладывают на ягодичные точки. Она должна проходить горизонтально вокруг туловища, спереди по гибкой пластине, приложенной вертикально к животу, и замыкаться на правой стороне туловища.

**Об2** – окружность бедер измеряется по бедрам с учетом выпуклостей ягодиц. На расстоянии от талии  $B_{б2} = 17-27$  см. Ленту накладывают на ягодичные точки. Она должна проходить горизонтально вокруг туловища и замыкаться на правой стороне туловища.  $Об1 > Об2$ ,  $Об1 < Об2$  зависит от фигуры.

**Опл-** обхват плеча. Измеряют перпендикулярно оси плеча. Верхний край ленты должен касаться заднего угла подмышечной впадины. Лента должна замыкаться на наружной поверхности руки.

**Озап** – обхват запястья. Измеряют перпендикулярно оси предплечья по лучезапястному суставу через головку локтевой кости. Лента должна замыкаться на наружной поверхности руки.

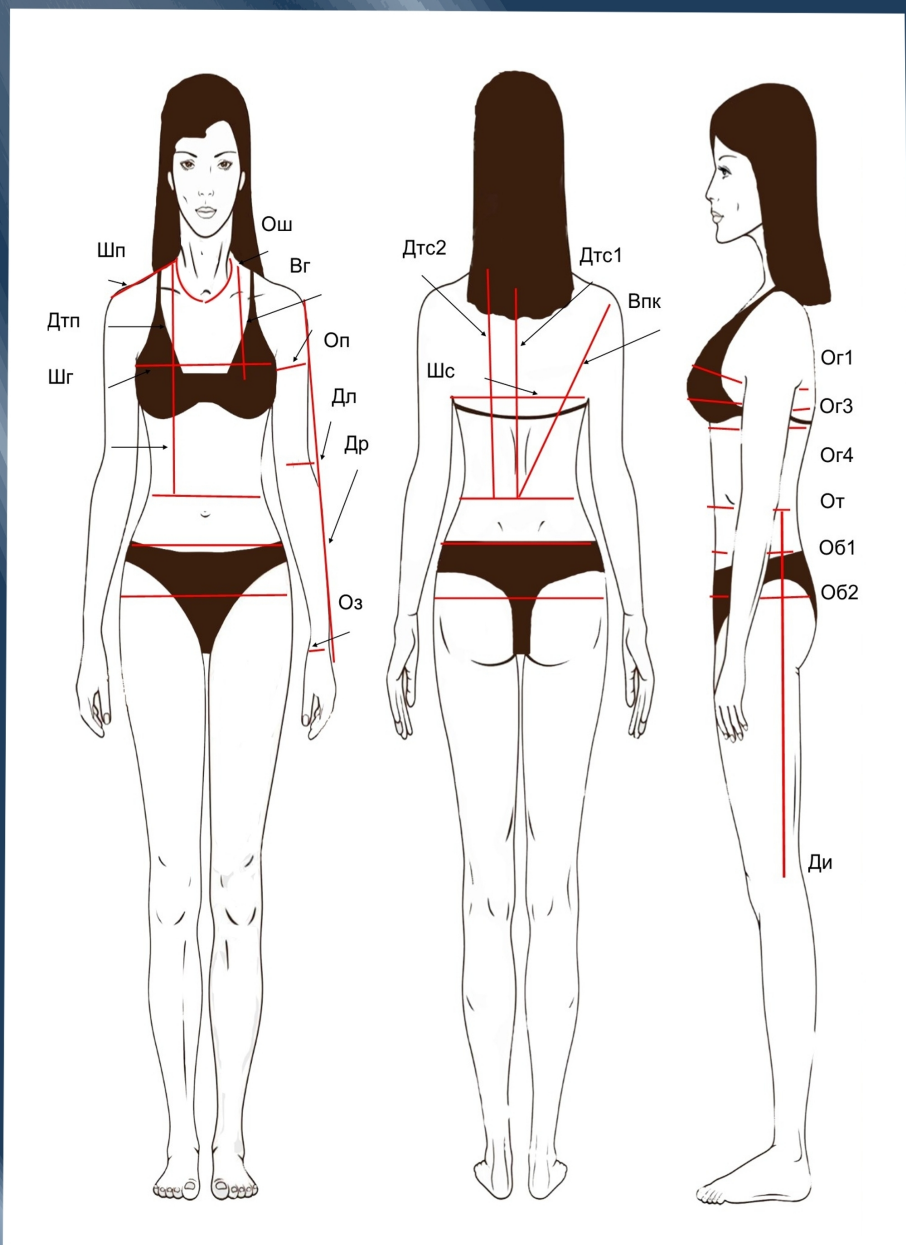
**Обед-** обхват бедра. Лента должна проходить горизонтально вокруг бедра, касаясь верхним краем подъягодичной складки, и замыкаться на наружной поверхности бедра.

**Окол-** обхват колена. Лента должна проходить горизонтально вокруг ноги на уровне коленной точки и замыкаться на наружной поверхности ноги.

**Оикр-** обхват икры. Измеряют максимальный обхват ноги в области икроножной мышцы. Лента должна проходить горизонтально вокруг ноги и замыкаться на наружной поверхности голени.

**Ощик-** обхват щиколотки. Лента должна проходить горизонтально вокруг ноги непосредственно над внутренней лодыжкой и замыкаться на наружной поверхности голени.

## Мерки типовых фигур женщин.



Др – длина руки. Измеряется от второй ранее найденной точки по середине плечевого сустава до кисти руки, опускаясь ниже на 2 см от выступающей косточки.

Дл – длина локтя. Измеряется от второй ранее найденной точки по середине плечевого сустава до локтя.

Шп – ширина плеча. Измеряют от точки основания шеи по середине плечевого ската до плечевой точки.

Дтс1 – длина спины до линии талии 1. Измеряют от линии талии до шейной точки вдоль позвоночника.

Дтс2 – длина спины до линии талии 2. Лента должна проходить сзади от линии талии до точки основания шеи параллельно позвоночнику.

Впк – высота плеча косая. Измеряют по кратчайшему расстоянию от пересечения линии талии с позвоночником до плечевой точки.

Шс – ширина спины. Измеряют по лопаткам между задними углами подмышечных впадин. Лента должна лежать горизонтально.

Дтп – длина талии полочки. Измеряют от точки основания шеи, через выступающую точку грудной железы и далее параллельно средне – сагиттальной линии до линии талии.

Вгр – высота груди. Измеряют от первой точки у основания шеи до центра выпуклости груди.

Шгр – ширина груди. Измеряют над основанием грудных желез между вертикалями, проведенными вверх от передних углов подмышечных впадин.

Дкол- длина колена. Измеряют по вертикали расстояние от линии талии до колена.

Дпол- длина до пола. Измеряют по вертикали расстояние от линии талии до пола.

## **Построение основы платья, 42 размер, 146 рост, 1 полнота**

Мерки:

Обхват шеи  $Oш=33,6$  см

Обхват груди 1  $Oг1=79,6$  см

Обхват груди 3  $Oг3=84$  см

Обхват груди 4  $Oг4=73,2$  см

Обхват талии  $Oт=67$  см

Обхват бедер 1  $Oб1=83$  см

Высота бедер1  $Вб1=11$  см

Обхват бедер 2  $Oб2=88$  см

Высота бедер2  $Вб2=18$  см

Обхват плеча  $Оп=26,1$  см

Обхват запястья  $Оз=15,1$  см

Длина спины до линии талии 1  $Дтс1=36,8$  см

Длина спины до линии талии 2  $Дтс2=39,8$  см

Высота плеча косая  $Впк=40,78$  см

Ширина спины  $Шс=33,6/2=16,8$  см

Длина талии полочки  $Дтп=40,3$  см

Высота груди  $Вг=26,20$  см

Ширина груди1  $Шг1=31,6/2=15,8$  см

Ширина груди2  $Шг2=33,6/2=16,8$  см

Раствор вытачки полочки  $Рвп=(Шг2-Шг1)/2=1$  см

Раствор вытачки спинки в  $Рвс=0$  (можно брать от 0-2 см)

Ширина плеча  $Шп=12,3$  см

Длина юбки до пола  $Дпол=89,8$  см

Дополнительные данные:





Ширина проймы  $Ш_{пр} = \text{Огр} \cdot 3/2 - (Ш_{сг} + Ш_{г2}) = 84/2 - (16,8 + 16,8) = 8,4 \text{ см}$

Углубление проймы  $\text{Опр} = 1,5 \text{ см}$

Прибавка к ширине спины  $\text{ПШс} = 0,7 \text{ см}$

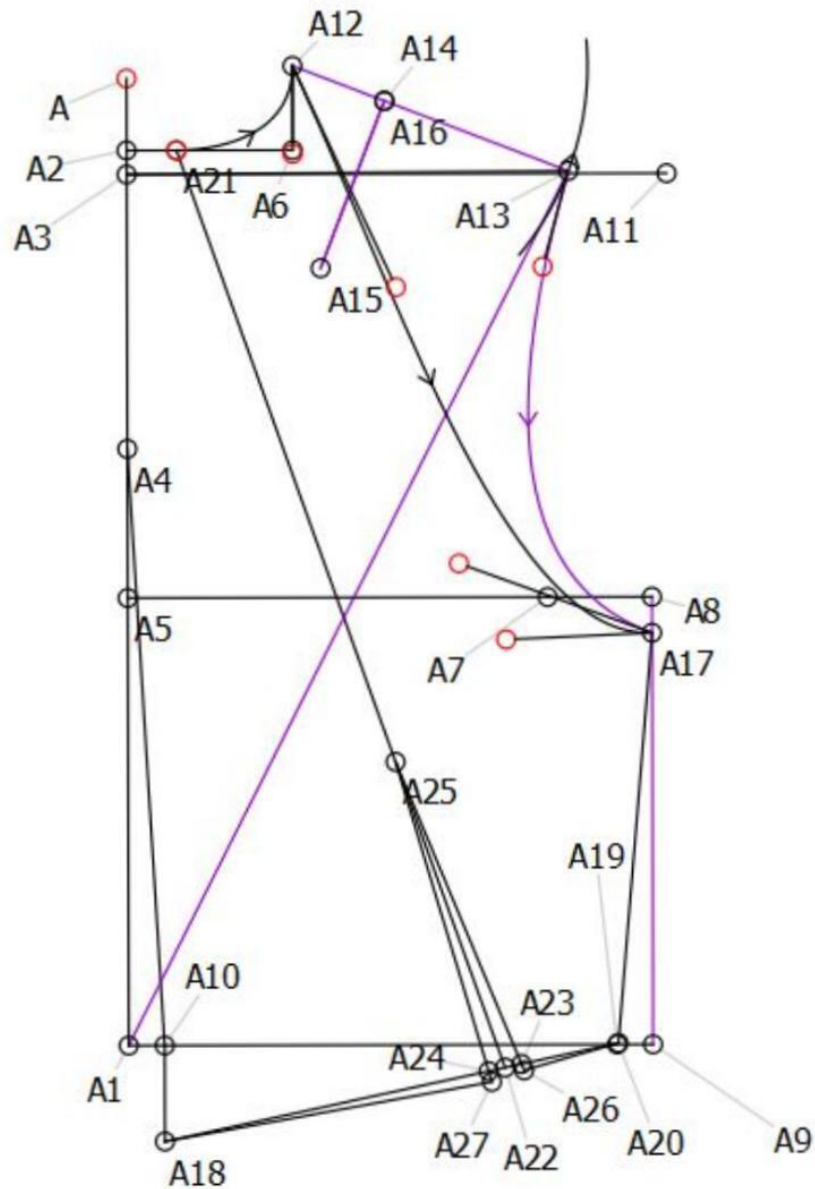
Прибавка к ширине груди  $\text{ПШгр} = 0,7 \text{ см}$

Прибавка к ширине проймы  $\text{ППр} = 0,3 \text{ см}$

Отклонение среднего шва спинки  $\text{Осп} = 1,5 \text{ см}$

Прибавка к обхвату шеи ПОш=1 см  
Прибавка к полу обхвату груди ПСОгр=1,7 см  
Прибавка к полу обхвату талии ПСОт=1,5 см  
Прибавка к длине спинки ПДтс=0,5см  
Длина хвоста Дхв=40 см  
Построение спинки:  
 $AA1 = Дтс2 + ПДтс = 39,8 + 0,5 = 40,3$  см  
 $AA2 = Дтс2 - Дтс1 = 39,8 - 36,8 = 3$  см  
 $т.А4 = A2A1 // 3 \quad A2A4 = 12,43$  см  
 $т.А5 = A2A1 / 2 \quad A2A5 = 18,65$  см  
 $A2A6 = (Ош + ПОш) / 5 = (33,6 + 1) / 5 = 6,92$  см  
 $A6A12 = Дтс2 - Дтс1 = 3$  см  
 $A5A7 = Шс + ПШсп = 16,8 + 0,7 = 17,5$  см  
 $A7A8 = (Шпр + ППр) / 2 = (8,4 + 0,3) / 2 = 4,35$  см  
 $A1A11 = \text{радиус Впк} = 40,78$  см  
 $A12A13 = \text{радиус Шп} + Рвс = 12,3 + 0 = 12,3$  см  
точка пересечения A11A13  
 $A8A17 = Опр = 1,5$  см

Спинка 42 размер, 146-182 рост, 1 полнота



т.А14=А12А13/3=4,09 см  
расположение вытачки если необходимо  
кривая А13А17=21,54 см  
оформление проймы т. А13 прямой угол  
А1А9=А5А7+А7А8=21,85 см

$A1A10 = O_{сп} = 1,5$  см

Построение полочки:

$BB1 = AA1 = D_{тс2} + ПD_{тс} = 40,3$  см

$BB2 = AA2 = D_{тс2} - D_{тс1} = 3$  см

$B2B3 = A2A5 = 18,65$  см

$BB4 = A2A6 = (O_{ш} + ПО_{ш}) / 5 = 6,92$  см

$B4B5 = D_{тп} - D_{тс2} = 40,3 - 39,8 = 0,5$  см

$B3B8 = (Ш_{гр2} + ПШ_{гр}) = 16,8 + 0,7 = 17,5$  см

$B8B9 = (Ш_{пр} + ПП_{пр}) / 2 = (8,4 + 0,3) / 2 = 4,35$  см

$B9B11 = A8A17 = O_{пр} = 1,5$  см

$B3B12 = B3B8 / 2 + 0,5$  см = 9,25 см

вниз прямую

$B5B14 = B14B15 =$  радиус  $B_{гр} = 26,2$  см

$B5B15 =$  радиус  $R_{вп} * 3 = 1 * 3 = 3$  см

$B15B16 = 5 - 5,5$  см прямой угол  $B15 - B16 - B17$

$B15B18 = Ш_{пл} = 12,3$  см до пересечения  $B16B17$

кривая  $B18B11 = 21,1$  см

оформление проймы т.  $B18$  прямой угол

кривая  $A13A17 >$  кривая  $B18B11$

(от 0,5 до 2 см)

$B1B10 = B3B8 + B8B9 = 21,85$  см

$B1B9 = R_{вп} / 2 = 1 / 2 = 0,5$  см

Моделирование спинки платья :

вытачки на талии  $Bт$

$Bт = ((O_{гр3/2} + ПСО_{гр}) - (O_{т/2} + ПСО_{т}) - O_{сп}) / 6 =$

$((42 + 1,7) - (33,5 + 1,5) - 1,5) / 6 = 1,2$  см

$A9A19 = Bт + 0,3 = 1,5$  см

$A10A18 = 4 - 5$  см по модели

$A18A19 = 19,34$  см соединить

$A19A22 = A18A19 * 0,25 = 4,8$  см

$A2A21 = A2A6 * 0,3 = 2$  см

$A21A22$  соединить

$A22A25 = A22A21 / 3 = 13,53$  см

$A24A22 = A22A23 = Bт - 0,5 = 0,7$  см

$A27A25 = A25A26$  оформление вытачки через точки  $A24, A23$

кривая  $A21A12$

кривая  $A12A17$  через точку  $A7$

Моделирование полочки платья:

$B8B24 = B8B9 / 3 = 1,45$  см

$B15B24$  соединить

$B25 = B15B24 / 3,5 = 6,85$  см расположение вытачки

$B3B12 = B1B13$   $B12B13$  проходит через точку  $B14$

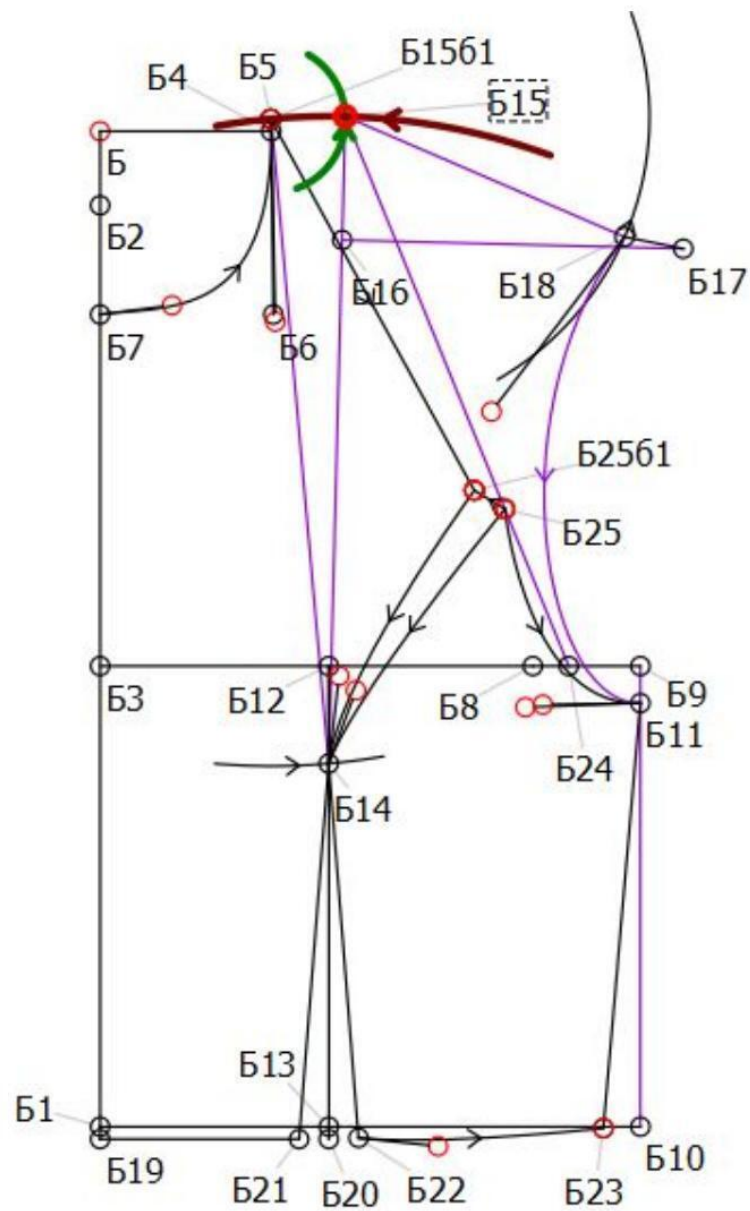
$B1B19 = B13B20 = R_{вп} / 2 = 0,5$  см

$B21B20 = B20B22 = Bт = 1,2$

$B10B23 = Bт + 0,3 = 1,5$  см

$B14B25$  разрезать

## Полочка 42 размер, 146-182 рост, 1 полнота



вытачку Б5-Б14-Б15 закрыть  
 $B25-B2561=1,44$  см  
 оформить вытачку Б2561-Б14-Б25  
 Построение воротника:  
 $\Gamma1\Gamma1-\Gamma1\Gamma1=4$  см по модели

$\Gamma_1\Gamma_1\Gamma_5=B_7B_5=12,36$  см кривая  
 $\Gamma_5\Gamma_3=A_2-A_{21}-A_{12}=8,79$  см кривая  
 $\Gamma_1\Gamma_4=\Gamma_1\Gamma_5$   
 $\Gamma_4\Gamma_2=\Gamma_5\Gamma_3$   
 $\Gamma_3\Gamma_6=1,5$  см  $\Gamma_2\Gamma_7=1$  см  $\Gamma_8\Gamma_7=1,5$  см  
оформляем кривой  
 $\Gamma_1-\Gamma_1\Gamma_1-\Gamma_5\Gamma_1-\Gamma_6\Gamma_1-\Gamma_8\Gamma_1-\Gamma_4\Gamma_1=$   
 $\Gamma_1-\Gamma_1\Gamma_1-\Gamma_5-\Gamma_6-\Gamma_8-\Gamma_4$   
Построение юбки:  
строим прямой угол  $B_1-B-B_2$   
 $BB_{10}$  биссектриса  
 $B_{T1}=2-3$  см боковая вытачка на линии талии  
 $BB_5=BB_{10}=BB_3$  радиус  
 $(A_{18}A_{27}+A_{20}A_{26}+B_{19}B_{21}+B_{22}B_{23}+B_{T1})*2/1,57=$   
 $(13,85+4,09+8,05+9,92+2)*2/1,57=48,3$  см  
 $B_{11}B_{10}=B_{10}B_{12}=B_{19}B_{21}+B_{22}B_{23}=17,97$  см  
 $B_{18}B_{16}=B_{16}B_{12}=B_{T1}/2=1$  см  
 $B_{11}B_{17}=B_{17}B_{15}=B_{T1}/2=1$  см  
 $B_{16}B_{20}=B_{17}B_{19}=9-11$  см  
 $B_5B_{14}=B_3B_{13}=A_{10}A_{18}=4-5$  см  
 $B_{18}B_{14}=B_{15}B_{13}=A_{18}A_{27}+A_{20}A_{26}=17,94$  см кривая  
 $B_3B_4=B_5B_6=B_6B_1=11$  см  
 $B_3B_9=B_5B_8=B_6B_2=18$  см  
 $B_5B_{21}=B_{10}B_{29}=B_3B_{22}=D_{пол}=89,8$  см  
 $B_{21}B_{27}=B_{22}B_{25}=D_{хв}=40$  см  
 $B_{25}B_{26}=B_{27}B_{28}=D_{хв}/3=40/3=13,3$  см  
 $B_{14}B_{28}=B_{13}B_{26}=$  соединить  
 $B_{28}-B_{29}-B_{26}$  соединить кривой

## **Построение основы платья, 42 размер, 152 рост, 1 полнота**

Мерки:

Обхват шеи  $Oш=33,8$  см

Обхват груди 1  $Oг1=80$  см

Обхват груди 3  $Oг3=84$  см

Обхват груди 4  $Oг4=73$  см

Обхват талии  $Oт=65,8$  см

Обхват бедер 1  $Oб1=83,6$  см

Высота бедер1  $Вб1=11,2$  см

Обхват бедер 2  $Oб2=88$  см

Высота бедер2  $Вб2=18,20$  см

Обхват плеча  $Оп=25,9$  см

Обхват запястья  $Оз=15,2$  см

Длина спины до линии талии 1  $Дтс1=37,9$  см

Длина спины до линии талии 2  $Дтс2=40,9$  см

Высота плеча косая  $Впк=41,88$  см

Ширина спины  $Шс=33,6/2=16,8$  см

Длина талии полочки  $Дтп=41,40$  см

Высота груди  $Вг=26,40$  см

Ширина груди1  $Шг1=31,6/2=15,8$  см

Ширина груди2  $Шг2=33,6/2=16,8$  см

Раствор вытачки полочки  $Рвп=(Шг2-Шг1)/2=1$  см

Раствор вытачки спинки в  $Рвс=0$  (можно брать от 0-2 см)

Ширина плеча  $Шп=12,5$  см

Длина юбки до пола  $Дпол=94$  см

Дополнительные данные:

Ширина проймы  $Шпр=Oг3/2-(Шс+Шг2)=84/2-(16,8+16,8)=8,4$  см

Углубление проймы  $Опр=1,5$  см

Прибавка к ширине спины  $ПШс=0,7$  см

Прибавка к ширине груди  $ПШг=0,7$  см

Прибавка к ширине проймы  $ППр=0,3$  см

Отклонение среднего шва спинки  $Осп=1,5$  см

Прибавка к обхвату шеи  $ПОш=1$  см

Прибавка к полу обхвату груди  $ПСОг=1,7$  см

Прибавка к полу обхвату талии  $ПСОт=1,5$  см

Прибавка к длине спинки  $ПДтс=0,5$  см

Длина хвоста  $Дхв=40$  см

Построение спинки:

$АА1=Дтс2+ПДтс=40,9+0,5=41,4$  см

$АА2=Дтс2-Дтс1=40,9-37,9=3$  см

$т.А4=А2А1//3$   $А2А4=12,8$  см

$т.А5= А2А1/2$   $А2А5=19,2$  см

$А2А6=(Ош+ПОш)/5=(33,8+1)/5=6,96$  см

$А6А12= Дтс2-Дтс1=3$  см

$А5А7=Шс+ПШсп=16,8+0,7=17,5$  см

$$A7A8 = (\text{Шпр} + \text{ППр})/2 = (8,4 + 0,3)/2 = 4,35 \text{ см}$$

$$A1A11 = \text{радиус Впк} = 41,88 \text{ см}$$

$$A12A13 = \text{радиус Шп} + \text{Рвс} = 12,5 + 0 = 12,5 \text{ см}$$

точка пересечения A11A13

$$A8A17 = \text{Опр} = 1,5 \text{ см}$$

$$\text{т.} A14 = A12A13/3 = 4,13 \text{ см}$$

расположение вытачки если необходимо

$$\text{кривая } A13A17 = 21,96 \text{ см}$$

оформление проймы т. A13 прямой угол

$$A1A9 = A5A7 + A7A8 = 21,85 \text{ см}$$

$$A1A10 = \text{Осп} = 1,5 \text{ см}$$

Построение полочки:

$$BB1 = AA1 = \text{Дтс}2 + \text{ПДтс} = 41,4 \text{ см}$$

$$BB2 = AA2 = \text{Дтс}2 - \text{Дтс}1 = 3 \text{ см}$$

$$B2B3 = A2A5 = 19,2 \text{ см}$$

$$BB4 = A2A6 = (\text{Ош} + \text{ПОш})/5 = 6,96 \text{ см}$$

$$B4B5 = \text{Дтп} - \text{Дтс}2 = 41,4 - 40,9 = 0,5 \text{ см}$$

$$B3B8 = (\text{Шгр}2 + \text{ПШгр}) = 16,8 + 0,7 = 17,5 \text{ см}$$

$$B8B9 = (\text{Шпр} + \text{ППр})/2 = (8,4 + 0,3)/2 = 4,35 \text{ см}$$

$$B9B11 = A8A17 = \text{Опр} = 1,5 \text{ см}$$

$$B3B12 = B3B8/2 + 0,5 \text{ см} = 9,25 \text{ см}$$

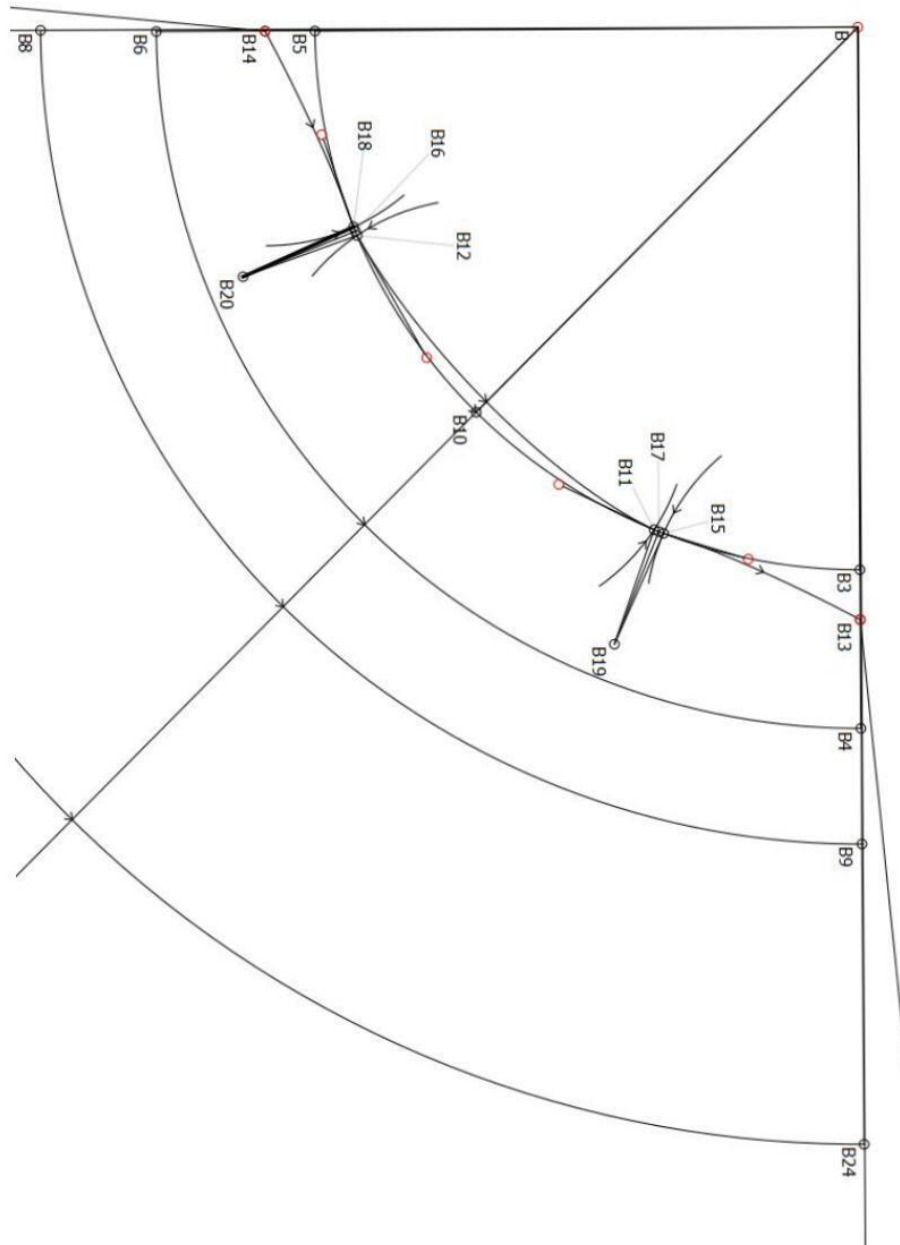
вниз прямую

$$B5B14 = B14B15 = \text{радиус Вгр} = 26,4 \text{ см}$$

$$B5B15 = \text{радиус Рвп} * 3 = 1 * 3 = 3 \text{ см}$$



## Юбка верх 42 размер, 146-182 рост, 1 полнота



B15B16=5-5,5 см прямой угол B15-B16-B17  
 B15B18=Шпл=12,5 см до пересечения B16B17  
 кривая B18B11=21,62 см  
 оформление проймы т. B18 прямой угол  
 кривая A13A17> кривая B18B11

(от 0,5 до 2 см)

$$B1B10=B3B8+B8B9=21,85 \text{ см}$$

$$B1B9=P_{\text{вп}}/2=1/2=0,5 \text{ см}$$

Моделирование спинки платья :

вытачки на талии Вт

$$Bт = ((O_{\text{гр}}/2 + ПС O_{\text{гр}}) - (O_{\text{т}}/2 + ПС O_{\text{т}}) - O_{\text{сп}}) / 6 =$$

$$((42+1,7) - (32,9+1,5) - 1,5) / 6 = 1,3 \text{ см}$$

$$A9A19=Bт+0,3=1,6 \text{ см}$$

$$A10A18=4-5 \text{ см по модели}$$

$$A18A19=19,29 \text{ см соединить}$$

$$A19A22=A18A19*0,25=4,82 \text{ см}$$

$$A2A21=A2A6*0,3=2,08 \text{ см}$$

A21A22 соединить

$$A22A25=A22A21/3=41,62/3=13,87 \text{ см}$$

$$A24A22=A22A23=Bт-0,5=1,3-0,5=0,8 \text{ см}$$

A27A25=A25A26 оформление вытачки через точки A24, A23

кривая A21A12

кривая A12A17 через точку A7

Моделирование полочки платья:

$$B8B24=B8B9/3=4,35/3=1,45 \text{ см}$$

B15B24 соединить

$$B25=B15B24/3,5=24,5/3,5=7 \text{ см расположение вытачки}$$

B3B12=B1B13 B12B13 проходит через точку B14

$$B1B19=B13B20=P_{\text{вп}}/2=0,5 \text{ см}$$

$$B21B20=B20B22=Bт=1,3 \text{ см}$$

$$B10B23=Bт+0,3=1,6 \text{ см}$$

B14B25 разрезать

вытачку B5-B14-B15 закрыть

$$B25-B25б1=1,44 \text{ см}$$

оформить вытачку B25б1-B14-B25

Построение воротника:

$$Г1Г1-Г1Г1=4 \text{ см по модели}$$

$$Г1Г1Г5=B7B5=12,41 \text{ см кривая}$$

$$Г5Г3=A2-A21-A12=8,83 \text{ см кривая}$$

$$Г1Г4=Г1Г1Г5$$

$$Г4Г2=Г5Г3$$

$$Г3Г6=1,5 \text{ см } Г2Г7=1 \text{ см } Г8Г7=1,5 \text{ см}$$

оформляем кривой

$$Г1-Г1Г1-Г5Г1-Г6Г1-Г8Г1-Г4Г1=$$

$$Г1-Г1Г1-Г5-Г6-Г8-Г4$$

Построение юбки:

строим прямой угол В1-В-В2

ВВ10 биссектриса

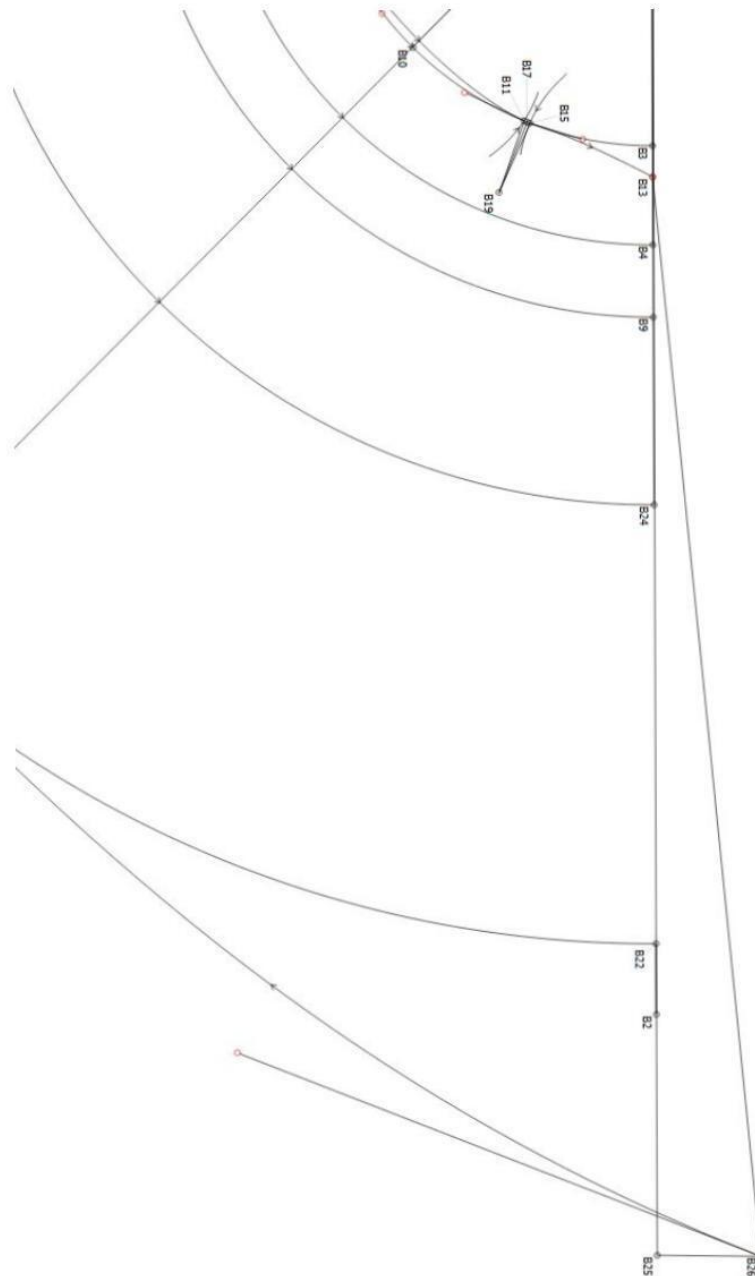
Вт1=2-3 см боковая вытачка на линии талии

$$ВВ5=ВВ10=ВВ3 \text{ радиус}$$

$$(A18A27+A20A26+B19B21+B22B23+Bт1)*2/1,57=$$

$$(13,71+3,98+7,95+9,72+2)*2/1,57=45,04 \text{ см}$$

## Юбка средний шов 42 размер, 146-182 рост, 1 полнота



$B_{11}B_{10}=B_{10}B_{12}=B_{19}B_{21}+B_{22}B_{23}=17,67 \text{ см}$

$B_{18}B_{16}=B_{16}B_{12}=B_{T1}/2=1 \text{ см}$

$B_{11}B_{17}=B_{17}B_{15}=B_{T1}/2=1 \text{ см}$

$B_{16}B_{20}=B_{17}B_{19}=9-11 \text{ см}$

$B_5B_{14}=B_3B_{13}=A_{10}A_{18}=4-5 \text{ см}$

$B18B14=B15B13=A18A27+A20A26=17,69$  см кривая

$B3B4=B5B6=B61=11,2$  см

$B3B9=B5B8=B62=18,2$  см

$B5B21=B10B29=B3B22=Д_{пол}=94$  см

$B21B27=B22B25=Д_{хв}=40$  см

$B25B26=B27B28=Д_{хв}/3=40/3=13,3$  см

$B14B28=B13B26=$  соединить

$B28-B29-B26$  соединить кривой

## **Построение основы платья, 42 размер, 158 рост, 1 полнота**

Мерки:

Обхват шеи  $Oш=34$  см

Обхват груди 1  $Oг1=80,4$  см

Обхват груди 3  $Oг3=84$  см

Обхват груди 4  $Oг4=72,8$  см

Обхват талии  $Oт=64,6$  см

Обхват бедер 1  $Oб1=84,2$  см

Высота бедер1  $Вб1=11,4$  см

Обхват бедер 2  $Oб2=88$  см

Высота бедер2  $Вб2=18,40$  см

Обхват плеча  $Оп=25,7$  см

Обхват запястья  $Оз=15,3$  см

Длина спины до линии талии 1  $Дтс1=39$  см

Длина спины до линии талии 2  $Дтс2=42$  см

Высота плеча косая  $Впк=43$  см

Ширина спины  $Шс=33,6/2=16,8$  см

Длина талии полочки  $Дтп=42,5$  см

Высота груди  $Вг=26,6$  см

Ширина груди1  $Шг1=31,6/2=15,8$  см

Ширина груди2  $Шг2=33,6/2=16,8$  см

Раствор вытачки полочки  $Рвп=(Шг2-Шг1)/2=1$  см

Раствор вытачки спинки в  $Рвс=0$  (можно брать от 0-2 см)

Ширина плеча  $Шп=12,7$  см

Длина юбки до пола  $Дпол=98,2$  см

Дополнительные данные:

Ширина проймы  $Шпр=Oг3/2-(Шс+Шг2)=84/2-(16,8+16,8)=8,4$  см

Углубление проймы  $Опр=1,5$  см

Прибавка к ширине спины  $ПШс=0,7$  см

Прибавка к ширине груди  $ПШг=0,7$  см

Прибавка к ширине проймы  $ППр=0,3$  см

Отклонение среднего шва спинки  $Осп=1,5$  см

Прибавка к обхвату шеи  $ПОш=1$  см

Прибавка к полу обхвату груди  $ПСОг=1,7$  см

Прибавка к полу обхвату талии  $ПСОт=1,5$  см

Прибавка к длине спинки  $ПДтс=0,5$  см

Длина хвоста  $Дхв=40$  см

Построение спинки:

$АА1=Дтс2+ПДтс=42+0,5=42,5$  см

$АА2=Дтс2-Дтс1=42-39=3$  см

$т.А4=А2А1//3$   $А2А4=13,16$  см

$т.А5= А2А1/2$   $А2А5=19,75$  см

$А2А6=(Ош+ПОш)/5=(34+1)/5=7$  см

$А6А12= Дтс2-Дтс1=3$  см

$А5А7=Шс+ПШсп=16,8+0,7=17,5$  см

$$A7A8 = (\text{Шпр} + \text{ППр})/2 = (8,4 + 0,3)/2 = 4,35 \text{ см}$$

$$A1A11 = \text{радиус Впк} = 43 \text{ см}$$

$$A12A13 = \text{радиус Шп} + \text{Рвс} = 12,7 + 0 = 12,5 \text{ см}$$

точка пересечения A11A13

$$A8A17 = \text{Опр} = 1,5 \text{ см}$$

$$\text{т.} A14 = A12A13/3 = 4,23 \text{ см}$$

расположение вытачки если необходимо

$$\text{кривая } A13A17 = 22,54 \text{ см}$$

оформление проймы т. A13 прямой угол

$$A1A9 = A5A7 + A7A8 = 21,85 \text{ см}$$

$$A1A10 = \text{Осп} = 1,5 \text{ см}$$

Построение полочки:

$$BB1 = AA1 = \text{Дтс}2 + \text{ПДтс} = 42 + 0,5 = 42,5 \text{ см}$$

$$BB2 = AA2 = \text{Дтс}2 - \text{Дтс}1 = 3 \text{ см}$$

$$B2B3 = A2A5 = 19,75 \text{ см}$$

$$BB4 = A2A6 = (\text{Ош} + \text{ПОш})/5 = 7 \text{ см}$$

$$B4B5 = \text{Дтп} - \text{Дтс}2 = 42,5 - 42 = 0,5 \text{ см}$$

$$B3B8 = (\text{Шгр}2 + \text{ПШгр}) = 16,8 + 0,7 = 17,5 \text{ см}$$

$$B8B9 = (\text{Шпр} + \text{ППр})/2 = (8,4 + 0,3)/2 = 4,35 \text{ см}$$

$$B9B11 = A8A17 = \text{Опр} = 1,5 \text{ см}$$

$$B3B12 = B3B8/2 + 0,5 \text{ см} = 9,25 \text{ см}$$

вниз прямую

$$B5B14 = B14B15 = \text{радиус Вгр} = 26,6 \text{ см}$$

$$B5B15 = \text{радиус Рвп} * 3 = 1 * 3 = 3 \text{ см}$$

$$B15B16 = 5 - 5,5 \text{ см прямой угол } B15 - B16 - B17$$

$$B15B18 = \text{Шпл} = 12,7 \text{ см до пересечения } B16B17$$

$$\text{кривая } B18B11 = 22,08 \text{ см}$$

оформление проймы т. B18 прямой угол

кривая A13A17 > кривая B18B11

(от 0,5 до 2 см)

$$B1B10 = B3B8 + B8B9 = 21,85 \text{ см}$$

$$B1B9 = \text{Рвп}/2 = 1/2 = 0,5 \text{ см}$$

Моделирование спинки платья :

вытачки на талии Вт

$$\text{Вт} = ((\text{Огр}3/2 + \text{ПСОгр}) - (\text{От}/2 + \text{ПСОт}) - \text{Осп})/6 =$$

$$((42 + 1,7) - (32,3 + 1,5) - 1,5)/6 = 1,4 \text{ см}$$

$$A9A19 = \text{Вт} + 0,3 = 1,7 \text{ см}$$

$$A10A18 = 4 - 5 \text{ см по модели}$$

$$A18A19 = 19,25 \text{ см соединить}$$

$$A19A22 = A18A19 * 0,25 = 4,81 \text{ см}$$

$$A2A21 = A2A6 * 0,3 = 2,1 \text{ см}$$

A21A22 соединить

$$A22A25 = A22A21/3 = 41,65/3 = 13,88 \text{ см}$$

$$A24A22 = A22A23 = \text{Вт} - 0,5 = 1,4 - 0,5 = 0,9 \text{ см}$$

$$A27A25 = A25A26 \text{ оформление вытачки через точки } A24, A23$$

кривая A21A12

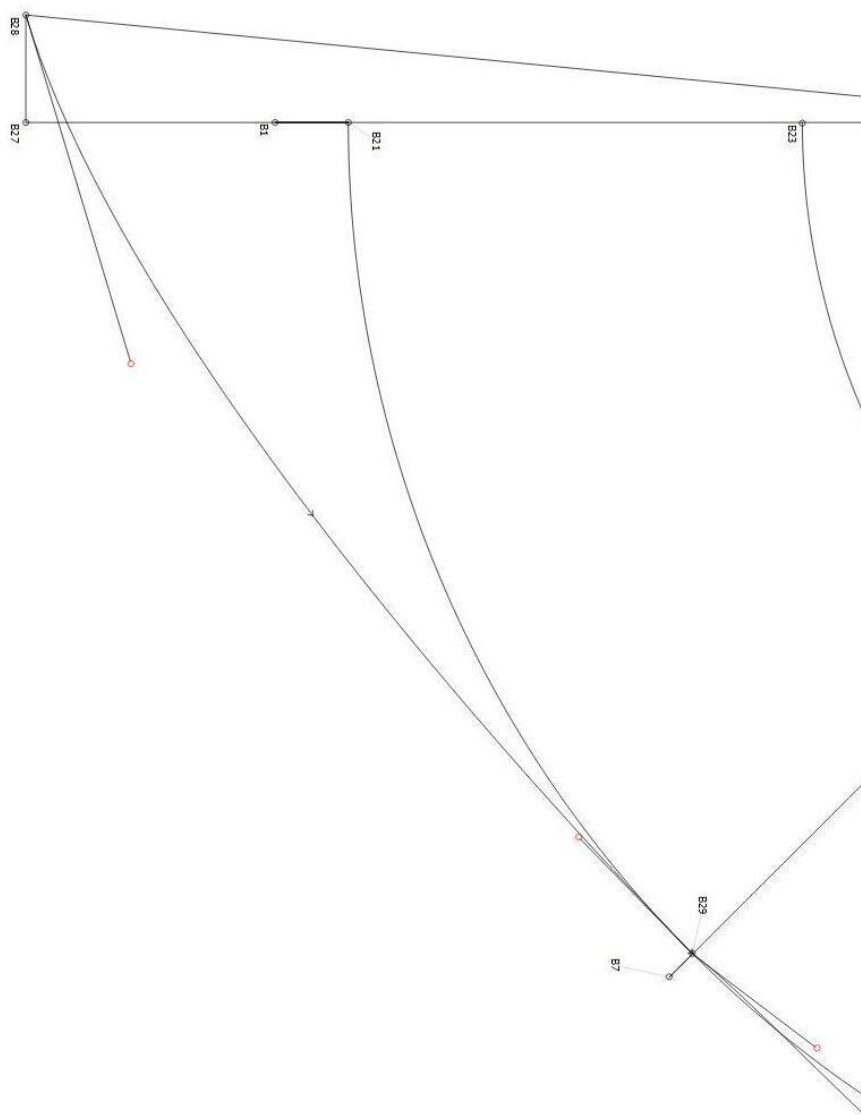
кривая A12A17 через точку A7

Моделирование полочки платья:

$$B8B24 = B8B9/3 = 4,35/3 = 1,45 \text{ см}$$

Б15Б24 соединить  
Б25=Б15Б24/3,5=25/3,5=7,1 см расположение вытачки  
Б3Б12=Б1Б13 Б12Б13 проходит через точку Б14  
Б1Б19=Б13Б20=Р<sub>вп</sub>/2=0,5 см  
Б21Б20=Б20Б22=В<sub>т</sub>=1,4 см  
Б10Б23=В<sub>т</sub>+0,3=1,7 см  
Б14Б25 разрезать  
вытачку Б5-Б14-Б15 закрыть  
Б25-Б25б1=1,44 см  
оформить вытачку Б25б1-Б14-Б25  
Построение воротника:  
Г1Г1-Г1Г1=4 см по модели  
Г1Г1Г5=Б7Б5=12,46 см кривая  
Г5Г3=А2-А21-А12=8,87см кривая  
Г1Г4=Г1Г1Г5  
Г4Г2=Г5Г3  
Г3Г6=1,5 см Г2Г7=1 см Г8Г7=1,5 см  
оформляем кривой  
Г1Г1-Г1Г1-Г5Г1-Г6Г1-Г8Г1-Г4Г1=  
Г1Г1-Г1Г1-Г5-Г6-Г8-Г4  
Построение юбки:  
строим прямой угол В1-В-В2  
ВВ10 биссектриса  
В<sub>т</sub>1=2-3 см боковая вытачка на линии талии  
ВВ5=ВВ10=ВВ3 радиус  
(А18А27+А20А26+Б19Б21+Б22Б23+В<sub>т</sub>1)\*2/1,57=  
(13,57+3,87+7,85+9,52+2)\*2/1,57=44,34 см  
В11В10=В10В12=Б19Б21+Б22Б23=17,37 см  
В18В16=В16В12=В<sub>т</sub>1/2=1 см  
В11В17=В17В15=В<sub>т</sub>1/2=1 см  
В16В20=В17В19=9-11 см  
В5В14=В3В13=А10А18=4-5 см  
В18В14=В15В13=А18А27+А20А26=17,44 см кривая  
В3В4=В5В6= Вб1=11,4 см  
В3В9=В5В8=Вб2=18,4 см  
В5В21=В10В29=В3В22= Д<sub>пол</sub>=98,2 см  
В21В27=В22В25=Д<sub>хв</sub>=40 см  
В25В26=В27В28=Д<sub>хв</sub>/3=40/3=13,3 см  
В14В28=В13В26= соединить  
В28-В29-В26 соединить кривой

## Юбка средний шов 42 размер, 146-182 рост, 1 полнота





## **Построение основы платья, 42 размер, 164 рост, 1 полнота**

Мерки:

Обхват шеи  $Oш=34,2$  см

Обхват груди 1  $Oг1=80,8$  см

Обхват груди 3  $Oг3=84$  см

Обхват груди 4  $Oг4=72,6$  см

Обхват талии  $Oт=63,4$  см

Обхват бедер 1  $Oб1=84,8$  см

Высота бедер1  $Вб1=11,6$  см

Обхват бедер 2  $Oб2=88$  см

Высота бедер2  $Вб2=18,60$  см

Обхват плеча  $Oп=25,5$  см

Обхват запястья  $Oз=15,4$  см

Длина спины до линии талии 1  $Дтс1=40,1$  см

Длина спины до линии талии 2  $Дтс2=43,1$  см

Высота плеча косая  $Впк=44,08$  см

Ширина спины  $Шс=33,6/2=16,8$  см

Длина талии полочки  $Дтп=43,6$  см

Высота груди  $Вг=26,8$  см

Ширина груди1  $Шг1=31,6/2=15,8$  см

Ширина груди2  $Шг2=33,6/2=16,8$  см

Раствор вытачки полочки  $Рвп=(Шг2-Шг1)/2=1$  см

Раствор вытачки спинки в  $Рвс=0$  (можно брать от 0-2 см)

Ширина плеча  $Шп=12,9$  см

Длина юбки до пола  $Дпол=102,4$  см

Дополнительные данные:

Ширина проймы  $Шпр=Oг3/2-(Шс+Шг2)=84/2-(16,8+16,8)=8,4$  см

Углубление проймы  $Oпр=1,5$  см

Прибавка к ширине спины  $ПШс=0,7$  см

Прибавка к ширине груди  $ПШг=0,7$  см

Прибавка к ширине проймы  $ППр=0,3$  см

Отклонение среднего шва спинки  $Oсп=1,5$  см

Прибавка к обхвату шеи  $ПОш=1$  см

Прибавка к полу обхвату груди  $ПСОг=1,7$  см

Прибавка к полу обхвату талии  $ПСОт=1,5$  см

Прибавка к длине спинки  $ПДтс=0,5$  см

Длина хвоста  $Дхв=40$  см

Построение спинки:

$АА1=Дтс2+ПДтс=43,1+0,5=43,6$  см

$АА2=Дтс2-Дтс1=43,1-40,1=3$  см

$т.А4=А2А1//3 \quad А2А4=13,53$  см

$т.А5= А2А1/2 \quad А2А5=20,3$  см

$А2А6=(Oш+ПОш)/5=(34,2+1)/5=7,04$  см

$А6А12= Дтс2-Дтс1=3$  см

$А5А7=Шс+ПШсп=16,8+0,7=17,5$  см

$$A7A8 = (\text{Шпр} + \text{ППр})/2 = (8,4 + 0,3)/2 = 4,35 \text{ см}$$

$$A1A11 = \text{радиус Впк} = 44,08 \text{ см}$$

$$A12A13 = \text{радиус Шп} + \text{Рвс} = 12,9 + 0 = 12,5 \text{ см}$$

точка пересечения A11A13

$$A8A17 = \text{Опр} = 1,5 \text{ см}$$

$$\text{т.} A14 = A12A13/3 = 4,29 \text{ см}$$

расположение вытачки если необходимо

$$\text{кривая } A13A17 = 23,05 \text{ см}$$

оформление проймы т. A13 прямой угол

$$A1A9 = A5A7 + A7A8 = 21,85 \text{ см}$$

$$A1A10 = \text{Осп} = 1,5 \text{ см}$$

Построение полочки:

$$BB1 = AA1 = \text{Дтс}2 + \text{ПДтс} = 43,1 + 0,5 = 43,6 \text{ см}$$

$$BB2 = AA2 = \text{Дтс}2 - \text{Дтс}1 = 3 \text{ см}$$

$$B2B3 = A2A5 = 20,3 \text{ см}$$

$$BB4 = A2A6 = (\text{Ош} + \text{ПОш})/5 = 7,04 \text{ см}$$

$$B4B5 = \text{Дтп} - \text{Дтс}2 = 43,6 - 43,1 = 0,5 \text{ см}$$

$$B3B8 = (\text{Шгр}2 + \text{ПШгр}) = 16,8 + 0,7 = 17,5 \text{ см}$$

$$B8B9 = (\text{Шпр} + \text{ППр})/2 = (8,4 + 0,3)/2 = 4,35 \text{ см}$$

$$B9B11 = A8A17 = \text{Опр} = 1,5 \text{ см}$$

$$B3B12 = B3B8/2 + 0,5 \text{ см} = 9,25 \text{ см}$$

вниз прямую

$$B5B14 = B14B15 = \text{радиус Вгр} = 26,8 \text{ см}$$

$$B5B15 = \text{радиус Рвп} * 3 = 1 * 3 = 3 \text{ см}$$

$$B15B16 = 5 - 5,5 \text{ см прямой угол } B15 - B16 - B17$$

$$B15B18 = \text{Шпл} = 12,9 \text{ см до пересечения } B16B17$$

$$\text{кривая } B18B11 = 22,54 \text{ см}$$

оформление проймы т. B18 прямой угол

кривая A13A17 > кривая B18B11

(от 0,5 до 2 см)

$$B1B10 = B3B8 + B8B9 = 21,85 \text{ см}$$

$$B1B9 = \text{Рвп}/2 = 1/2 = 0,5 \text{ см}$$

Моделирование спинки платья :

вытачки на талии Вт

$$\text{Вт} = ((\text{Огр}3/2 + \text{ПСОгр}) - (\text{От}/2 + \text{ПСОт}) - \text{Осп})/6 =$$

$$((42 + 1,7) - (31,7 + 1,5) - 1,5)/6 = 1,5 \text{ см}$$

$$A9A19 = \text{Вт} + 0,3 = 1,8 \text{ см}$$

$$A10A18 = 4 - 5 \text{ см по модели}$$

$$A18A19 = 19,2 \text{ см соединить}$$

$$A19A22 = A18A19 * 0,25 = 4,8 \text{ см}$$

$$A2A21 = A2A6 * 0,3 = 2,1 \text{ см}$$

A21A22 соединить

$$A22A25 = A22A21/3 = 43,68/3 = 14,56 \text{ см}$$

$$A24A22 = A22A23 = \text{Вт} - 0,5 = 1,5 - 0,5 = 1 \text{ см}$$

A27A25 = A25A26 оформление вытачки через точки A24, A23

кривая A21A12

кривая A12A17 через точку A7

Моделирование полочки платья:

$$B8B24 = B8B9/3 = 4,35/3 = 1,45 \text{ см}$$

Б15Б24 соединить

$B25 = B15B24 / 3,5 = 25,49 / 3,5 = 7,28$  см расположение вытачки

Б3Б12=Б1Б13 Б12Б13 проходит через точку Б14

$B1B19 = B13B20 = P_{вп} / 2 = 0,5$  см

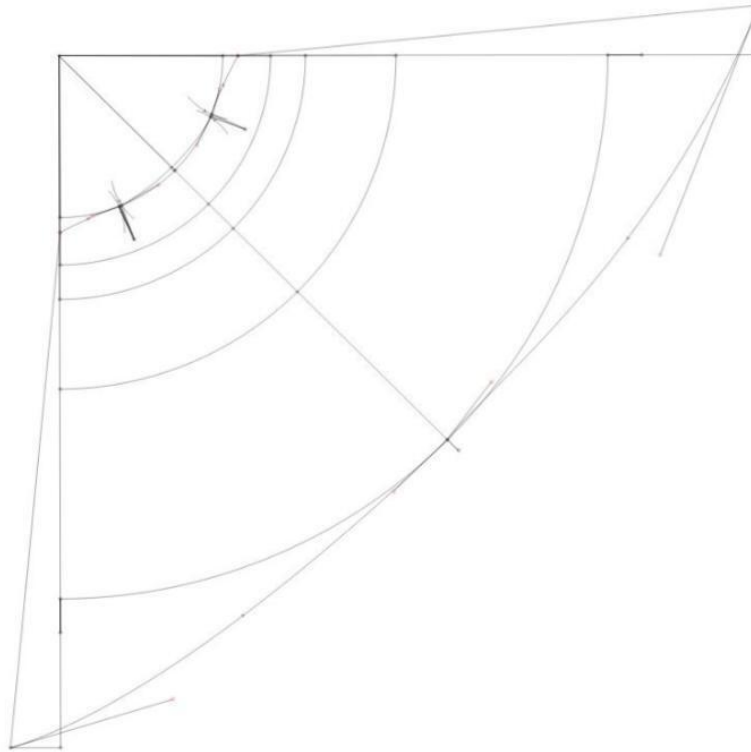
$B21B20 = B20B22 = B_t = 1,5$  см

$B10B23 = B_t + 0,3 = 1,8$  см

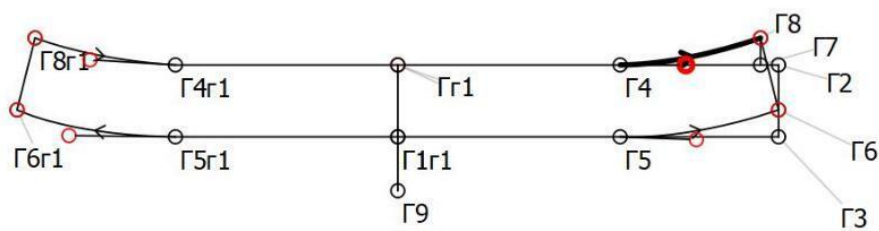
Б14Б25 разрезать

вытачку Б5-Б14-Б15 закрыть

## Развернутый вид юбки



## Воротник 42 размер, 146-182 рост, 1 полнота



$B25-B25b1=1,39$  см  
 оформить вытачку B25b1-B14-B25  
 Построение воротника:  
 $\Gamma1r1-\Gamma r1=4$  см по модели  
 $\Gamma1r1\Gamma5=B7B5=12,51$  см кривая

$\Gamma 5 \Gamma 3 = A2 - A21 - A12 = 8,9 \text{ см}$  кривая

$\Gamma 1 \Gamma 4 = \Gamma 1 \Gamma 5$

$\Gamma 4 \Gamma 2 = \Gamma 5 \Gamma 3$

$\Gamma 3 \Gamma 6 = 1,5 \text{ см}$   $\Gamma 2 \Gamma 7 = 1 \text{ см}$   $\Gamma 8 \Gamma 7 = 1,5 \text{ см}$

оформляем кривой

$\Gamma 1 - \Gamma 1 \Gamma 1 - \Gamma 5 \Gamma 1 - \Gamma 6 \Gamma 1 - \Gamma 8 \Gamma 1 - \Gamma 4 \Gamma 1 =$

$\Gamma 1 - \Gamma 1 \Gamma 1 - \Gamma 5 - \Gamma 6 - \Gamma 8 - \Gamma 4$

Построение юбки:

строим прямой угол В1-В-В2

ВВ10 биссектриса

Вт1=2-3 см боковая вытачка на линии талии

ВВ5=ВВ10=ВВ3 радиус

$(A18A27 + A20A26 + B19B21 + B22B23 + Bт1) * 2/1,57 =$

$(13,43 + 3,76 + 7,75 + 9,32 + 2) * 2/1,57 = 46,19 \text{ см}$

$B11B10 = B10B12 = B19B21 + B22B23 = 7,75 + 9,32 = 17,07 \text{ см}$

$B18B16 = B16B12 = Bт1/2 = 1 \text{ см}$

$B11B17 = B17B15 = Bт1/2 = 1 \text{ см}$

$B16B20 = B17B19 = 9-11 \text{ см}$

$B5B14 = B3B13 = A10A18 = 4-5 \text{ см}$

$B18B14 = B15B13 = A18A27 + A20A26 = 13,43 + 3,76 = 17,19 \text{ см}$  кривая

$B3B4 = B5B6 = Bб1 = 11,6 \text{ см}$

$B3B9 = B5B8 = Bб2 = 18,6 \text{ см}$

$B5B21 = B10B29 = B3B22 = D_{\text{пол}} = 102,4 \text{ см}$

$B21B27 = B22B25 = D_{\text{хв}} = 40 \text{ см}$

$B25B26 = B27B28 = D_{\text{хв}}/3 = 40/3 = 13,3 \text{ см}$

$B14B28 = B13B26 =$  соединить

$B28 - B29 - B26$  соединить кривой

## **Построение основы платья, 42 размер, 170 рост, 1 полнота**

Мерки:

Обхват шеи  $Oш=34,4$  см

Обхват груди 1  $Oг1=81,2$  см

Обхват груди 3  $Oг3=84$  см

Обхват груди 4  $Oг4=72,4$  см

Обхват талии  $Oт=62,2$  см

Обхват бедер 1  $Oб1=85,40$  см

Высота бедер1  $Вб1=11,8$  см

Обхват бедер 2  $Oб2=88$  см

Высота бедер2  $Вб2=18,8$  см

Обхват плеча  $Оп=25,3$  см

Обхват запястья  $Оз=15,5$  см

Длина спины до линии талии 1  $Дтс1=41,2$  см

Длина спины до линии талии 2  $Дтс2=44,2$  см

Высота плеча косая  $Впк=45,1$  см

Ширина спины  $Шс=33,6/2=16,8$  см

Длина талии полочки  $Дтп=44,7$  см

Высота груди  $Вг=27$  см

Ширина груди1  $Шг1=31,6/2=15,8$  см

Ширина груди2  $Шг2=33,6/2=16,8$  см

Раствор вытачки полочки  $Рвп=(Шг2-Шг1)/2=1$  см

Раствор вытачки спинки в  $Рвс=0$  (можно брать от 0-2 см)

Ширина плеча  $Шп=13,1$  см

Длина юбки до пола  $Дпол=106,6$  см

Дополнительные данные:

Ширина проймы  $Шпр=Oг3/2-(Шс+Шг2)=84/2-(16,8+16,8)=8,4$  см

Углубление проймы  $Опр=1,5$  см

Прибавка к ширине спины  $ПШс=0,7$  см

Прибавка к ширине груди  $ПШг=0,7$  см

Прибавка к ширине проймы  $ППр=0,3$  см

Отклонение среднего шва спинки  $Осп=1,5$  см

Прибавка к обхвату шеи  $ПОш=1$  см

Прибавка к полу обхвату груди  $ПСОг=1,7$  см

Прибавка к полу обхвату талии  $ПСОт=1,5$  см

Прибавка к длине спинки  $ПДтс=0,5$  см

Длина хвоста  $Дхв=40$  см

Построение спинки:

$АА1=Дтс2+ПДтс=44,2+0,5=44,7$  см

$АА2=Дтс2-Дтс1=44,2-41,2=3$  см

$т.А4=А2А1//3$   $А2А4=13,9$  см

$т.А5= А2А1/2$   $А2А5=20,85$  см

$А2А6=(Ош+ПОш)/5=(34,4+1)/5=7,08$  см

$А6А12= Дтс2-Дтс1=3$  см

$А5А7=Шс+ПШсп=16,8+0,7=17,5$  см

$$A7A8 = (\text{Шпр} + \text{ППр})/2 = (8,4 + 0,3)/2 = 4,35 \text{ см}$$

$$A1A11 = \text{радиус Впк} = 45,1 \text{ см}$$

$$A12A13 = \text{радиус Шп} + \text{Рвс} = 13,1 + 0 = 13,1 \text{ см}$$

точка пересечения A11A13

$$A8A17 = \text{Опр} = 1,5 \text{ см}$$

$$\text{т.} A14 = A12A13/3 = 13,1/3 = 4,36 \text{ см}$$

расположение вытачки если необходимо

$$\text{кривая } A13A17 = 23,57 \text{ см}$$

оформление проймы т. A13 прямой угол

$$A1A9 = A5A7 + A7A8 = 21,85 \text{ см}$$

$$A1A10 = \text{Осп} = 1,5 \text{ см}$$

Построение полочки:

$$BB1 = AA1 = \text{Дтс}2 + \text{ПДтс} = 44,2 + 0,5 = 44,7 \text{ см}$$

$$BB2 = AA2 = \text{Дтс}2 - \text{Дтс}1 = 3 \text{ см}$$

$$B2B3 = A2A5 = 20,85 \text{ см}$$

$$BB4 = A2A6 = (\text{Ош} + \text{ПОш})/5 = 7,08 \text{ см}$$

$$B4B5 = \text{Дтп} - \text{Дтс}2 = 44,7 - 44,2 = 0,5 \text{ см}$$

$$B3B8 = (\text{Шгр}2 + \text{ПШгр}) = 16,8 + 0,7 = 17,5 \text{ см}$$

$$B8B9 = (\text{Шпр} + \text{ППр})/2 = (8,4 + 0,3)/2 = 4,35 \text{ см}$$

$$B9B11 = A8A17 = \text{Опр} = 1,5 \text{ см}$$

$$B3B12 = B3B8/2 + 0,5 \text{ см} = 9,25 \text{ см}$$

вниз прямую

$$B5B14 = B14B15 = \text{радиус Вгр} = 27 \text{ см}$$

$$B5B15 = \text{радиус Рвп} * 3 = 1 * 3 = 3 \text{ см}$$

$$B15B16 = 5 - 5,5 \text{ см прямой угол } B15 - B16 - B17$$

$$B15B18 = \text{Шпл} = 13,1 \text{ см до пересечения } B16B17$$

$$\text{кривая } B18B11 = 23,02 \text{ см}$$

оформление проймы т. B18 прямой угол

кривая A13A17 > кривая B18B11

(от 0,5 до 2 см)

$$B1B10 = B3B8 + B8B9 = 21,85 \text{ см}$$

$$B1B9 = \text{Рвп}/2 = 1/2 = 0,5 \text{ см}$$

Моделирование спинки платья :

вытачки на талии Вт

$$\text{Вт} = ((\text{Огр}3/2 + \text{ПСОгр}) - (\text{От}/2 + \text{ПСОт}) - \text{Осп})/6 =$$

$$((42 + 1,7) - (31,1 + 1,5) - 1,5)/6 = 1,6 \text{ см}$$

$$A9A19 = \text{Вт} + 0,3 = 1,6 + 0,3 = 1,9 \text{ см}$$

$$A10A18 = 4 - 5 \text{ см по модели}$$

$$A18A19 = 19,2 \text{ см соединить}$$

$$A19A22 = A18A19 * 0,25 = 19,16 * 0,25 = 4,79 \text{ см}$$

$$A2A21 = A2A6 * 0,3 = 7,08 * 0,3 = 2,12 \text{ см}$$

$$A21A22 \text{ соединить}$$

$$A22A25 = A22A21/3 = 44,71/3 = 14,90 \text{ см}$$

$$A24A22 = A22A23 = \text{Вт} - 0,5 = 1,6 - 0,5 = 1,1 \text{ см}$$

$$A27A25 = A25A26 \text{ оформление вытачки через точки } A24, A23$$

$$\text{кривая } A21A12$$

$$\text{кривая } A12A17 \text{ через точку } A7$$

Моделирование полочки платья:

$$B8B24 = B8B9/3 = 4,35/3 = 1,45 \text{ см}$$

Б15Б24 соединить

$B25=B15B24/3,5=25,98/3,5=7,42$  см расположение вытачки

$B3B12=B1B13$  Б12Б13 проходит через точку Б14

$B1B19=B13B20=P_{вп}/2=0,5$  см

$B21B20=B20B22=B_t=1,6$  см

$B10B23=B_t+0,3=1,6+0,3=1,9$  см

Б14Б25 разрезать

вытачку Б5-Б14-Б15 закрыть

$B25-B25б1=1,37$  см

оформить вытачку Б25б1-Б14-Б25

Построение воротника:

$\Gamma1\Gamma1-\Gamma1=4$  см по модели

$\Gamma1\Gamma1\Gamma5=B7B5=12,56$  см кривая

$\Gamma5\Gamma3=A2-A21-A12=8,94$  см кривая

$\Gamma1\Gamma4=\Gamma1\Gamma1\Gamma5$

$\Gamma4\Gamma2=\Gamma5\Gamma3$

$\Gamma3\Gamma6=1,5$  см  $\Gamma2\Gamma7=1$  см  $\Gamma8\Gamma7=1,5$  см

оформляем кривой

$\Gamma1-\Gamma1\Gamma1-\Gamma5\Gamma1-\Gamma6\Gamma1-\Gamma8\Gamma1-\Gamma4\Gamma1=$

$\Gamma1-\Gamma1\Gamma1-\Gamma5-\Gamma6-\Gamma8-\Gamma4$

Построение юбки:

строим прямой угол В1-В-В2

ВВ10 биссектриса

$B_t=2-3$  см боковая вытачка на линии талии

$BB5=BB10=BB3$  радиус

$(A18A27+A20A26+B19B21+B22B23+B_t)*2/1,57=$

$(13,29+3,64+7,65+9,12+2)*2/1,57=45,47$  см

$B11B10=B10B12=B19B21+B22B23=7,65+9,12=16,77$  см

$B18B16=B16B12=B_t/2=1$  см

$B11B17=B17B15=B_t/2=1$  см

$B16B20=B17B19=9-11$  см

$B5B14=B3B13=A10A18=4-5$  см

$B18B14=B15B13=A18A27+A20A26=13,29+3,64=16,93$  см кривая

$B3B4=B5B6=B61=11,8$  см

$B3B9=B5B8=B62=18,8$  см

$B5B21=B10B29=B3B22=D_{пол}=106,6$  см

$B21B27=B22B25=D_{хв}=40$  см

$B25B26=B27B28=D_{хв}/3=40/3=13,3$  см

В14В28=В13В26= соединить

В28-В29-В26 соединить кривой



## **Построение основы платья, 42 размер, 176 рост, 1 полнота**

Мерки:

Обхват шеи  $Oш=34,6$  см

Обхват груди 1  $Oг1=81,6$  см

Обхват груди 3  $Oг3=84$  см

Обхват груди 4  $Oг4=72,2$  см

Обхват талии  $Oт=61$  см

Обхват бедер 1  $Oб1=86$  см

Высота бедер1  $Bб1=12$  см

Обхват бедер 2  $Oб2=88$  см

Высота бедер2  $Bб2=19$  см

## **Конец ознакомительного фрагмента.**

Текст предоставлен ООО «Литрес».

Прочитайте эту книгу целиком, [купив полную легальную версию](#) на Литрес.

Безопасно оплатить книгу можно банковской картой Visa, MasterCard, Maestro, со счета мобильного телефона, с платежного терминала, в салоне МТС или Связной, через PayPal, WebMoney, Яндекс.Деньги, QIWI Кошелек, бонусными картами или другим удобным Вам способом.