

Алия Варганова



## Моделирование конструирование основы платья 42 размера

**Рост**

**146 см**

**152 см**

**158 см**

**164 см**

**170 см**

**176 см**

**182 см**

**Полнота 1**

**Полнота 2**



**Алия Варганова**  
**Моделирование**  
**конструирование основы**  
**платья 42 размера**

*[http://www.litres.ru/pages/biblio\\_book/?art=69867502](http://www.litres.ru/pages/biblio_book/?art=69867502)  
SelfPub; 2023*

**Аннотация**

В данной книге рассмотрим построение основы платья 42 размера, 146-152-158-164-170-176-182 рост, 1 полнота. Моделирование модели платья.

# Содержание

Типовые мерки	4
Построение основы платья, 42 размер, 146 рост, 1 полнота	10
Построение основы платья, 42 размер, 152 рост, 1 полнота	22
Построение основы платья, 42 размер, 158 рост, 1 полнота	31
Построение основы платья, 42 размер, 164 рост, 1 полнота	38
Построение основы платья, 42 размер, 170 рост, 1 полнота	46
Построение основы платья, 42 размер, 176 рост, 1 полнота	52
Конец ознакомительного фрагмента.	53

# **Алия Варганова**

## **Моделирование**

### **конструирование основы**

### **платья 42 размера**

#### **Типовые мерки**

**Огол-** обхват головы. Измеряют через наиболее выступающую точку затылочного бугра и центры лобных бугров. Лента должна замыкаться спереди.

**Ош** – обхват шеи. Лента, плотно прилегающая к телу, сзади проходит несколько выше шейной точки. Сбоку и спереди лента должна проходить по основанию шеи, касаясь нижним краем ключичных точек и замыкаясь над яремной вырезкой грудной кости.

**Огр1** – обхват груди 1. Ленту накладывают на лопатки. По спине лента должна проходить горизонтально, касаясь верхним краем задних углов подмышечных впадин, затем по подмышечным впадинам. Спереди лента должна проходить над основанием грудных желез и замыкаться на правой стороне груди.

**Огр3** – обхват груди 3. Лента должна проходить горизон-

тально вокруг туловища через выступающие точки грудных желез и замыкаться на правой стороне груди.

Огр4 – обхват груди 4. Лента должна проходить горизонтально вокруг туловища непосредственно под основанием грудных желез и замыкаться на правой стороне груди.

От – обхват талии. Лента должна проходить горизонтально вокруг туловища на уровне линии талии.

Об1 – окружность бедер измеряется по бедрам. На расстоянии от талии  $Вб1 = 10-20$  см. Ленту накладывают на ягодичные точки. Она должна проходить горизонтально вокруг туловища, спереди по гибкой пластине, приложенной вертикально к животу, и замыкаться на правой стороне туловища.

Об2 – окружность бедер измеряется по бедрам с учетом выпуклостей ягодиц. На расстоянии от талии  $Вб2 = 17-27$  см. Ленту накладывают на ягодичные точки. Она должна проходить горизонтально вокруг туловища и замыкаться на правой стороне туловища.  $Об1 > Об2$ ,  $Об1 < Об2$  зависит от фигуры.

Опл- обхват плеча. Измеряют перпендикулярно оси плеча. Верхний край ленты должен касаться заднего угла подмышечной впадины. Лента должна замыкаться на наружной поверхности руки.

Озап – обхват запястья. Измеряют перпендикулярно оси предплечья по лучезапястному суставу через головку локтевой кости. Лента должна замыкаться на наружной поверхности руки.

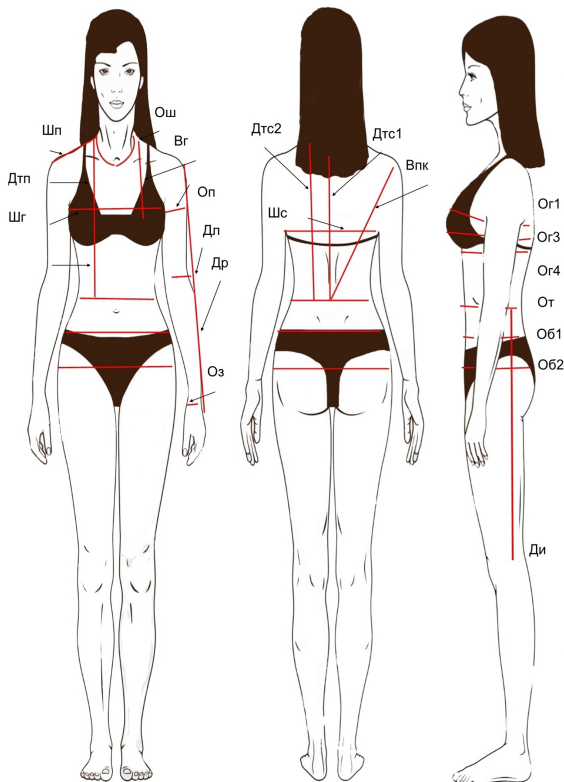
Обед- обхват бедра. Лента должна проходить горизонтально вокруг бедра, касаясь верхним краем подъягодичной складки, и замыкаться на наружной поверхности бедра.

Окол- обхват колена. Лента должна проходить горизонтально вокруг ноги на уровне коленной точки и замыкаться на наружной поверхности ноги.

Оикр- обхват икры. Измеряют максимальный обхват ноги в области икроножной мышцы. Лента должна проходить горизонтально вокруг ноги и замыкаться на наружной поверхности голени.

Ощик- обхват щиколотки. Лента должна проходить горизонтально вокруг ноги непосредственно над внутренней лодыжкой и замыкаться на наружной поверхности голени.

# Мерки типовых фигур женщин.



Др – длина руки. Измеряется от второй ранее найденной точки по середине плечевого сустава до кисти руки, опускаясь ниже на 2 см от выступающей косточки.

Дл – длина локтя. Измеряется от второй ранее найденной точки по середине плечевого сустава до локтя.

Шп – ширина плеча. Измеряют от точки основания шеи по середине плечевого ската до плечевой точки.

Дтс1 – длина спины до линии талии 1. Измеряют от линии талии до шейной точки вдоль позвоночника.

Дтс2 – длина спины до линии талии 2. Лента должна проходить сзади от линии талии до точки основания шеи параллельно позвоночнику.

Впк – высота плеча косая. Измеряют по кратчайшему расстоянию от пересечения линии талии с позвоночником до плечевой точки.

Шс – ширина спины. Измеряют по лопаткам между задними углами подмышечных впадин. Лента должна лежать горизонтально.

Дтп – длина талии полочки. Измеряют от точки основания шеи, через выступающую точку грудной железы и далее параллельно средне – сагиттальной линии до линии талии.

Вгр – высота груди. Измеряют от первой точки у основания шеи до центра выпуклости груди.

Шгр – ширина груди. Измеряют над основанием грудных желез между вертикалями, проведенными вверх от передних



углов подмышечных впадин.

Дкол- длина колена. Измеряют по вертикали расстояние от линии талии до колена.

Дпол- длина до пола. Измеряют по вертикали расстояние от линии талии до пола.

# Построение основы платья, 42 размер, 146 рост, 1 полнота

Мерки:

Обхват шеи  $Oш=33,6$  см

Обхват груди 1  $Oг1=79,6$  см

Обхват груди 3  $Oг3=84$  см

Обхват груди 4  $Oг4=73,2$  см

Обхват талии  $Oт=67$  см

Обхват бедер 1  $Oб1=83$  см

Высота бедер1  $Вб1=11$  см

Обхват бедер 2  $Oб2=88$  см

Высота бедер2  $Вб2=18$  см

Обхват плеча  $Oп=26,1$  см

Обхват запястья  $Oз=15,1$  см

Длина спины до линии талии 1  $Дтс1=36,8$  см

Длина спины до линии талии 2  $Дтс2=39,8$  см

Высота плеча косая  $Впк=40,78$  см

Ширина спины  $Шс=33,6/2=16,8$  см

Длина талии полочки  $Дтп=40,3$  см

Высота груди  $Вг=26,20$  см

Ширина груди1  $Шг1=31,6/2=15,8$  см

Ширина груди2  $Шг2=33,6/2=16,8$  см

Раствор вытачки полочки  $Рвп=(Шг2-Шг1)/2=1$  см

Раствор вытачки спинки в  $R_{вс}=0$  (можно брать от 0-2 см)

Ширина плеча  $Ш_{п}=12,3$  см

Длина юбки до пола  $Д_{пол}=89,8$  см

Дополнительные данные:



Ширина проймы  $Шпр = Огр3/2 - (Шс + Шг2) = 84/2 - (16,8 + 16,8) = 8,4$  см

Углубление проймы  $Опр = 1,5$  см

Прибавка к ширине спины  $ПШс = 0,7$  см

Прибавка к ширине груди  $ПШгр = 0,7$  см

Прибавка к ширине проймы  $ППр = 0,3$  см

Отклонение среднего шва спинки  $Осп = 1,5$  см

Прибавка к обхвату шеи  $ПОш = 1$  см

Прибавка к полу обхвату груди  $ПСОгр = 1,7$  см

Прибавка к полу обхвату талии  $ПСОт = 1,5$  см

Прибавка к длине спинки  $ПДтс = 0,5$  см

Длина хвоста  $Дхв = 40$  см

Построение спинки:

$АА1 = Дтс2 + ПДтс = 39,8 + 0,5 = 40,3$  см

$АА2 = Дтс2 - Дтс1 = 39,8 - 36,8 = 3$  см

$т.А4 = А2А1/3 \quad А2А4 = 12,43$  см

$т.А5 = А2А1/2 \quad А2А5 = 18,65$  см

$А2А6 = (Ош + ПОш)/5 = (33,6 + 1)/5 = 6,92$  см

$А6А12 = Дтс2 - Дтс1 = 3$  см

$А5А7 = Шс + ПШсп = 16,8 + 0,7 = 17,5$  см

$А7А8 = (Шпр + ППр)/2 = (8,4 + 0,3)/2 = 4,35$  см

$А1А11 = \text{радиус Впк} = 40,78$  см

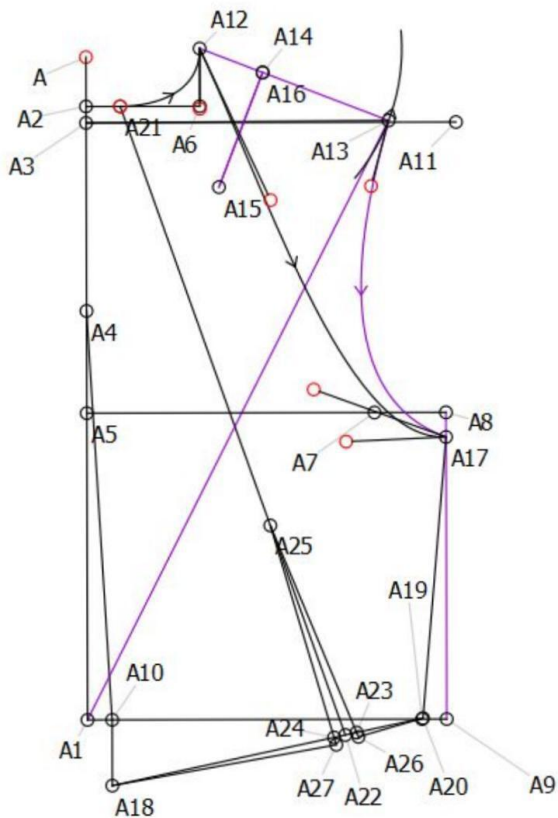
$А12А13 = \text{радиус Шп} + Рвс = 12,3 + 0 = 12,3$  см

точка пересечения  $А11А13$

$А8А17 = Опр = 1,5$  см



Спинка 42 размер, 146-182 рост, 1 полнота



$$т. A14 = A12 A13 / 3 = 4,09 \text{ см}$$

расположение вытачки если необходимо

$$\text{кривая } A13 A17 = 21,54 \text{ см}$$

оформление проймы т. A13 прямой угол

$$A1 A9 = A5 A7 + A7 A8 = 21,85 \text{ см}$$

$$A1 A10 = O_{сп} = 1,5 \text{ см}$$

Построение полочки:

$$ББ1 = АА1 = Д_{тс2} + ПД_{тс} = 40,3 \text{ см}$$

$$ББ2 = АА2 = Д_{тс2} - Д_{тс1} = 3 \text{ см}$$

$$Б2Б3 = А2А5 = 18,65 \text{ см}$$

$$ББ4 = А2А6 = (Ош + ПОш) / 5 = 6,92 \text{ см}$$

$$Б4Б5 = Д_{тп} - Д_{тс2} = 40,3 - 39,8 = 0,5 \text{ см}$$

$$Б3Б8 = (Ш_{гр2} + ПШ_{гр}) = 16,8 + 0,7 = 17,5 \text{ см}$$

$$Б8Б9 = (Ш_{пр} + ПП_{р}) / 2 = (8,4 + 0,3) / 2 = 4,35 \text{ см}$$

$$Б9Б11 = А8А17 = O_{пр} = 1,5 \text{ см}$$

$$Б3Б12 = Б3Б8 / 2 + 0,5 \text{ см} = 9,25 \text{ см}$$

вниз прямую

$$Б5Б14 = Б14Б15 = \text{радиус } В_{гр} = 26,2 \text{ см}$$

$$Б5Б15 = \text{радиус } Р_{вп} * 3 = 1 * 3 = 3 \text{ см}$$

$$Б15Б16 = 5 - 5,5 \text{ см прямой угол } Б15 - Б16 - Б17$$

$$Б15Б18 = Ш_{пл} = 12,3 \text{ см до пересечения } Б16Б17$$

$$\text{кривая } Б18Б11 = 21,1 \text{ см}$$

оформление проймы т. Б18 прямой угол

$$\text{кривая } А13А17 > \text{кривая } Б18Б11$$



(от 0,5 до 2 см)

$$B1B10 = B3B8 + B8B9 = 21,85 \text{ см}$$

$$B1B9 = P_{\text{вп}}/2 = 1/2 = 0,5 \text{ см}$$

Моделирование спинки платья :

вытачки на талии Вт

$$B_t = ((O_{\text{гр}}/2 + ПСО_{\text{гр}}) - (O_t/2 + ПСО_t) - O_{\text{сп}})/6 = ((42 + 1,7) - (33,5 + 1,5) - 1,5)/6 = 1,2 \text{ см}$$

$$A9A19 = B_t + 0,3 = 1,5 \text{ см}$$

$$A10A18 = 4-5 \text{ см по модели}$$

$$A18A19 = 19,34 \text{ см соединить}$$

$$A19A22 = A18A19 * 0,25 = 4,8 \text{ см}$$

$$A2A21 = A2A6 * 0,3 = 2 \text{ см}$$

$$A21A22 \text{ соединить}$$

$$A22A25 = A22A21/3 = 13,53 \text{ см}$$

$$A24A22 = A22A23 = B_t - 0,5 = 0,7 \text{ см}$$

$$A27A25 = A25A26 \text{ оформление вытачки через точки } A24,$$

A23

$$\text{кривая } A21A12$$

$$\text{кривая } A12A17 \text{ через точку } A7$$

Моделирование полочки платья:

$$B8B24 = B8B9/3 = 1,45 \text{ см}$$

$$B15B24 \text{ соединить}$$

$$B25 = B15B24/3,5 = 6,85 \text{ см расположение вытачки}$$

$$B3B12 = B1B13 \text{ } B12B13 \text{ проходит через точку } B14$$

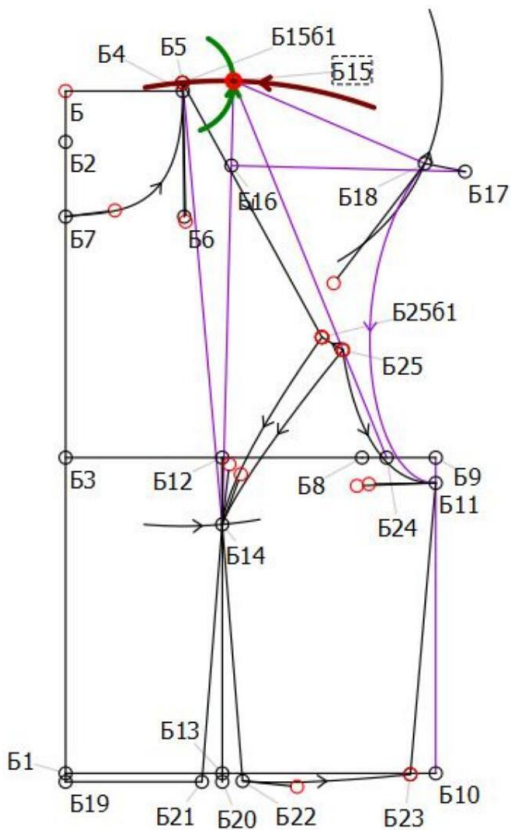
$$B1B19 = B13B20 = P_{\text{вп}}/2 = 0,5 \text{ см}$$

$$B21B20 = B20B22 = B_t = 1,2$$

Б10Б23=В<sub>т</sub>+0,3=1,5 см

Б14Б25 разрезать

Полочка 42 размер, 146-182 рост, 1 полнота



вытачку Б5-Б14-Б15 закрыть

$B25-B25\delta 1=1,44$  см

оформить вытачку Б25 $\delta$ 1-Б14-Б25

Построение воротника:

$\Gamma 1\Gamma 1-\Gamma 1\Gamma 1=4$  см по модели

$\Gamma 1\Gamma 1\Gamma 5=B7B5=12,36$  см кривая

$\Gamma 5\Gamma 3=A2-A21-A12=8,79$  см кривая

$\Gamma 1\Gamma 4=\Gamma 1\Gamma 1\Gamma 5$

$\Gamma 4\Gamma 2=\Gamma 5\Gamma 3$

$\Gamma 3\Gamma 6=1,5$  см  $\Gamma 2\Gamma 7=1$  см  $\Gamma 8\Gamma 7=1,5$  см

оформляем кривой

$\Gamma 1\Gamma 1-\Gamma 1\Gamma 1-\Gamma 5\Gamma 1-\Gamma 6\Gamma 1-\Gamma 8\Gamma 1-\Gamma 4\Gamma 1=$

$\Gamma 1\Gamma 1-\Gamma 1\Gamma 1-\Gamma 5-\Gamma 6-\Gamma 8-\Gamma 4$

Построение юбки:

строим прямой угол В1-В-В2

ВВ10 биссектриса

$B\Gamma 1=2-3$  см боковая вытачка на линии талии

$BB5=BB10=BB3$  радиус

$(A18A27+A20A26+B19B21+B22B23+B\Gamma 1)*2/1,57=$

$(13,85+4,09+8,05+9,92+2)*2/1,57=48,3$  см

$B11B10=B10B12=B19B21+B22B23=17,97$  см

$B18B16=B16B12=B\Gamma 1/2=1$  см

$B11B17=B17B15=B\Gamma 1/2=1$  см

$B16B20=B17B19=9-11$  см

$B5B14=B3B13=A10A18=4-5$  см

$B18B14=B15B13=A18A27+A20A26=17,94$  см кривая

$B3B4=B5B6=B61=11$  см

$B3B9=B5B8=B62=18$  см

$B5B21=B10B29=B3B22=Д_{пол}=89,8$  см

$B21B27=B22B25=Д_{хв}=40$  см

$B25B26=B27B28=Д_{хв}/3=40/3=13,3$  см

$B14B28=B13B26=$  соединить

$B28-B29-B26$  соединить кривой

# Построение основы платья, 42 размер, 152 рост, 1 полнота

Мерки:

Обхват шеи  $O_{ш}=33,8$  см

Обхват груди 1  $O_{г1}=80$  см

Обхват груди 3  $O_{г3}=84$  см

Обхват груди 4  $O_{г4}=73$  см

Обхват талии  $O_{т}=65,8$  см

Обхват бедер 1  $O_{б1}=83,6$  см

Высота бедер1  $B_{б1}=11,2$  см

Обхват бедер 2  $O_{б2}=88$  см

Высота бедер2  $B_{б2}=18,20$  см

Обхват плеча  $O_{п}=25,9$  см

Обхват запястья  $O_{з}=15,2$  см

Длина спины до линии талии 1  $Д_{тс1}=37,9$  см

Длина спины до линии талии 2  $Д_{тс2}=40,9$  см

Высота плеча косая  $В_{пк}=41,88$  см

Ширина спины  $Ш_{с}=33,6/2=16,8$  см

Длина талии полочки  $Д_{тп}=41,40$  см

Высота груди  $В_{г}=26,40$  см

Ширина груди1  $Ш_{г1}=31,6/2=15,8$  см

Ширина груди2  $Ш_{г2}=33,6/2=16,8$  см

Раствор вытачки полочки  $Р_{вп}=(Ш_{г2}-Ш_{г1})/2=1$  см

Раствор вытачки спинки в Рвс=0 (можно брать от 0-2 см)

Ширина плеча Шп=12,5 см

Длина юбки до пола Дпол=94 см

Дополнительные данные:

Ширина проймы Шпр=Огр3/2-(Шс+Шг2)=84/2-  
(16,8+16,8)=8,4 см

Углубление проймы Опр=1,5 см

Прибавка к ширине спины ПШс=0,7 см

Прибавка к ширине груди ПШгр=0,7 см

Прибавка к ширине проймы ППр=0,3 см

Отклонение среднего шва спинки Осп=1,5 см

Прибавка к обхвату шеи ПОш=1 см

Прибавка к полу обхвату груди ПСОгр=1,7 см

Прибавка к полу обхвату талии ПСОт=1,5 см

Прибавка к длине спинки ПДтс=0,5 см

Длина хвоста Дхв=40 см

Построение спинки:

АА1=Дтс2+ПДтс=40,9+0,5=41,4 см

АА2=Дтс2-Дтс1=40,9-37,9=3 см

т.А4=А2А1//3 А2А4=12,8 см

т.А5= А2А1/2 А2А5=19,2 см

А2А6=(Ош+ПОш)/5=(33,8+1)/5=6,96 см

А6А12= Дтс2-Дтс1=3 см

А5А7=Шс+ПШсп=16,8+0,7=17,5 см

А7А8= (Шпр+ППр)/2=(8,4+0,3)/2=4,35 см

А1А11=радиус Впк=41,88 см

$A_{12}A_{13} = \text{радиус Шп} + R_{\text{вс}} = 12,5 + 0 = 12,5 \text{ см}$

точка пересечения  $A_{11}A_{13}$

$A_8A_{17} = O_{\text{пр}} = 1,5 \text{ см}$

$t.A_{14} = A_{12}A_{13}/3 = 4,13 \text{ см}$

расположение вытачки если необходимо

кривая  $A_{13}A_{17} = 21,96 \text{ см}$

оформление проймы т.  $A_{13}$  прямой угол

$A_1A_9 = A_5A_7 + A_7A_8 = 21,85 \text{ см}$

$A_1A_{10} = O_{\text{сп}} = 1,5 \text{ см}$

Построение полочки:

$BB_1 = AA_1 = D_{\text{тс}2} + ПD_{\text{тс}} = 41,4 \text{ см}$

$BB_2 = AA_2 = D_{\text{тс}2} - D_{\text{тс}1} = 3 \text{ см}$

$B_2B_3 = A_2A_5 = 19,2 \text{ см}$

$BB_4 = A_2A_6 = (O_{\text{ш}} + ПО_{\text{ш}})/5 = 6,96 \text{ см}$

$B_4B_5 = D_{\text{тп}} - D_{\text{тс}2} = 41,4 - 40,9 = 0,5 \text{ см}$

$B_3B_8 = (Ш_{\text{гр}2} + ПШ_{\text{гр}}) = 16,8 + 0,7 = 17,5 \text{ см}$

$B_8B_9 = (Ш_{\text{пр}} + ПП_{\text{пр}})/2 = (8,4 + 0,3)/2 = 4,35 \text{ см}$

$B_9B_{11} = A_8A_{17} = O_{\text{пр}} = 1,5 \text{ см}$

$B_3B_{12} = B_3B_8/2 + 0,5 \text{ см} = 9,25 \text{ см}$

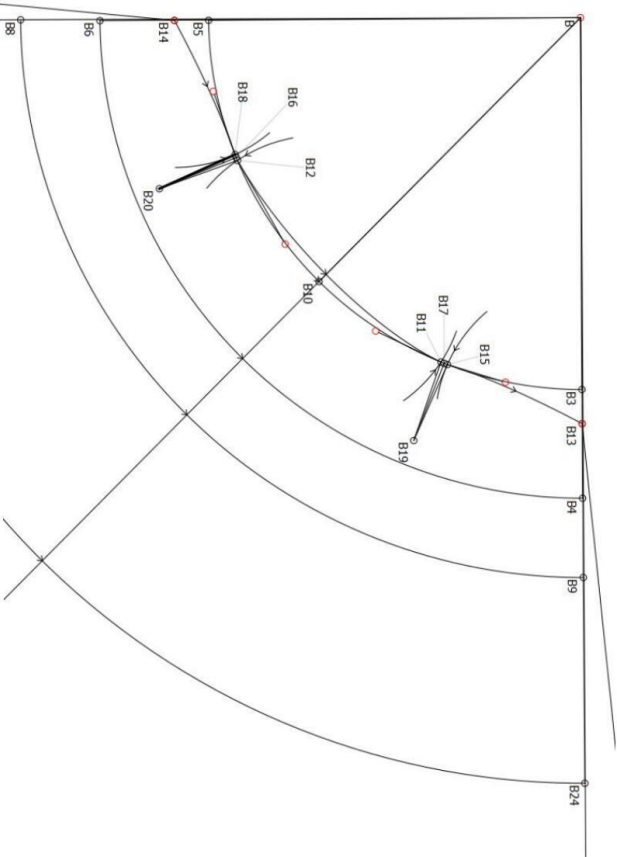
вниз прямую

$B_5B_{14} = B_{14}B_{15} = \text{радиус } B_{\text{гр}} = 26,4 \text{ см}$

$B_5B_{15} = \text{радиус } R_{\text{вп}} * 3 = 1 * 3 = 3 \text{ см}$



Юбка верх 42 размер, 146-182 рост, 1 полнота



$B15B16=5-5,5$  см прямой угол  $B15-B16-B17$

$B15B18=Шпл=12,5$  см до пересечения  $B16B17$

кривая  $B18B11=21,62$  см

оформление проймы т.  $B18$  прямой угол

кривая  $A13A17 >$  кривая  $B18B11$

(от  $0,5$  до  $2$  см)

$B1B10=B3B8+B8B9=21,85$  см

$B1B9=P_{вп}/2=1/2=0,5$  см

Моделирование спинки платья :

вытачки на талии  $Bт$

$Bт = ((O_{гр3/2} + ПСО_{гр}) - (O_{т/2} + ПСО_{т}) - O_{сп}) / 6 =$

$((42 + 1,7) - (32,9 + 1,5) - 1,5) / 6 = 1,3$  см

$A9A19=Bт + 0,3 = 1,6$  см

$A10A18=4-5$  см по модели

$A18A19=19,29$  см соединить

$A19A22=A18A19 * 0,25 = 4,82$  см

$A2A21=A2A6 * 0,3 = 2,08$  см

$A21A22$  соединить

$A22A25=A22A21/3=41,62/3=13,87$  см

$A24A22=A22A23=Bт - 0,5 = 1,3 - 0,5 = 0,8$  см

$A27A25=A25A26$  оформление вытачки через точки  $A24,$

$A23$

кривая  $A21A12$

кривая  $A12A17$  через точку  $A7$

Моделирование полочки платья:

$B8B24=B8B9/3=4,35/3=1,45$  см

B15B24 соединить

$B25=B15B24/3,5=24,5/3,5=7$  см расположение вытачки

B3B12=B1B13 B12B13 проходит через точку B14

$B1B19=B13B20=P_{вп}/2=0,5$  см

$B21B20=B20B22=Bт=1,3$  см

$B10B23=Bт+0,3=1,6$  см

B14B25 разрезать

вытачку B5-B14-B15 закрыть

$B25-B25б1=1,44$  см

оформить вытачку B25б1-B14-B25

Построение воротника:

$G1г1-Gг1=4$  см по модели

$G1г1Г5=B7Б5=12,41$  см кривая

$G5Г3=A2-A21-A12=8,83$  см кривая

$Gг1Г4=G1г1Г5$

$G4Г2=G5Г3$

$G3Г6=1,5$  см  $G2Г7=1$  см  $G8Г7=1,5$  см

оформляем кривой

$Gг1-G1г1-G5г1-G6г1-G8г1-G4г1=$

$Gг1-G1г1-G5-G6-G8-G4$

Построение юбки:

строим прямой угол B1-B-B2

BB10 биссектриса

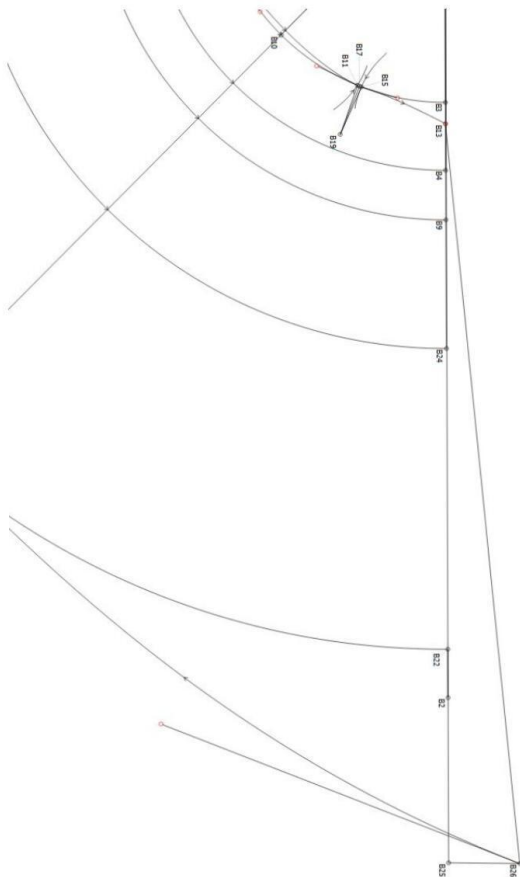
$Bт1=2-3$  см боковая вытачка на линии талии

BB5=BB10=BB3 радиус

$(A_{18}A_{27}+A_{20}A_{26}+B_{19}B_{21}+B_{22}B_{23}+B_{T1}) \cdot 2/1,57 =$

$(13,71+3,98+7,95+9,72+2) \cdot 2/1,57 = 45,04 \text{ см}$

Юбка средний шов  
42 размер, 146-182 рост, 1 полнота



$B_{11}B_{10}=B_{10}B_{12}=B_{19}B_{21}+B_{22}B_{23}=17,67 \text{ см}$

$B_{18}B_{16}=B_{16}B_{12}=B_{T1/2}=1 \text{ см}$

$B_{11}B_{17}=B_{17}B_{15}=B_{T1/2}=1 \text{ см}$

$B_{16}B_{20}=B_{17}B_{19}=9-11 \text{ см}$

$B_5B_{14}=B_3B_{13}=A_{10}A_{18}=4-5 \text{ см}$

$B_{18}B_{14}=B_{15}B_{13}=A_{18}A_{27}+A_{20}A_{26}=17,69 \text{ см кривая}$

$B_3B_4=B_5B_6=B_6=11,2 \text{ см}$

$B_3B_9=B_5B_8=B_6=18,2 \text{ см}$

$B_5B_{21}=B_{10}B_{29}=B_3B_{22}=D_{\text{пол}}=94 \text{ см}$

$B_{21}B_{27}=B_{22}B_{25}=D_{\text{хв}}=40 \text{ см}$

$B_{25}B_{26}=B_{27}B_{28}=D_{\text{хв}}/3=40/3=13,3 \text{ см}$

$B_{14}B_{28}=B_{13}B_{26}= \text{соединить}$

$B_{28}-B_{29}-B_{26} \text{ соединить кривой}$

# Построение основы платья, 42 размер, 158 рост, 1 полнота

Мерки:

Обхват шеи  $Oш=34$  см

Обхват груди 1  $Oг1=80,4$  см

Обхват груди 3  $Oг3=84$  см

Обхват груди 4  $Oг4=72,8$  см

Обхват талии  $Oт=64,6$  см

Обхват бедер 1  $Oб1=84,2$  см

Высота бедер1  $Вб1=11,4$  см

Обхват бедер 2  $Oб2=88$  см

Высота бедер2  $Вб2=18,40$  см

Обхват плеча  $Oп=25,7$  см

Обхват запястья  $Oз=15,3$  см

Длина спины до линии талии 1  $Дтс1=39$  см

Длина спины до линии талии 2  $Дтс2=42$  см

Высота плеча косая  $Впк=43$  см

Ширина спины  $Шс=33,6/2=16,8$  см

Длина талии полочки  $Дтп=42,5$  см

Высота груди  $Вг=26,6$  см

Ширина груди1  $Шг1=31,6/2=15,8$  см

Ширина груди2  $Шг2=33,6/2=16,8$  см

Раствор вытачки полочки  $Рвп=(Шг2-Шг1)/2=1$  см

Раствор вытачки спинки в Рвс=0 (можно брать от 0-2 см)

Ширина плеча Шп=12,7 см

Длина юбки до пола Дпол=98,2 см

Дополнительные данные:

Ширина проймы  $Шпр = Огр3/2 - (Шс + Шг2) = 84/2 - (16,8 + 16,8) = 8,4$  см

Углубление проймы Опр=1,5 см

Прибавка к ширине спины ПШс=0,7 см

Прибавка к ширине груди ПШгр=0,7 см

Прибавка к ширине проймы ППр=0,3 см

Отклонение среднего шва спинки Осп=1,5 см

Прибавка к обхвату шеи ПОш=1 см

Прибавка к полу обхвату груди ПСОгр=1,7 см

Прибавка к полу обхвату талии ПСОт=1,5 см

Прибавка к длине спинки ПДтс=0,5 см

Длина хвоста Дхв=40 см

Построение спинки:

$АА1 = Дтс2 + ПДтс = 42 + 0,5 = 42,5$  см

$АА2 = Дтс2 - Дтс1 = 42 - 39 = 3$  см

$т.А4 = А2А1 // 3 \quad А2А4 = 13,16$  см

$т.А5 = А2А1 / 2 \quad А2А5 = 19,75$  см

$А2А6 = (Ош + ПОш) / 5 = (34 + 1) / 5 = 7$  см

$А6А12 = Дтс2 - Дтс1 = 3$  см

$А5А7 = Шс + ПШсп = 16,8 + 0,7 = 17,5$  см

$А7А8 = (Шпр + ППр) / 2 = (8,4 + 0,3) / 2 = 4,35$  см

$А1А11 = \text{радиус Впк} = 43$  см



$A12A13 = \text{радиус Шп} + R_{\text{вс}} = 12,7 + 0 = 12,5 \text{ см}$

точка пересечения  $A11A13$

$A8A17 = O_{\text{пр}} = 1,5 \text{ см}$

$t.A14 = A12A13/3 = 4,23 \text{ см}$

расположение вытачки если необходимо

кривая  $A13A17 = 22,54 \text{ см}$

оформление проймы т.  $A13$  прямой угол

$A1A9 = A5A7 + A7A8 = 21,85 \text{ см}$

$A1A10 = O_{\text{сп}} = 1,5 \text{ см}$

Построение полочки:

$BB1 = AA1 = D_{\text{тс}2} + PD_{\text{тс}} = 42 + 0,5 = 42,5 \text{ см}$

$BB2 = AA2 = D_{\text{тс}2} - D_{\text{тс}1} = 3 \text{ см}$

$B2B3 = A2A5 = 19,75 \text{ см}$

$BB4 = A2A6 = (O_{\text{ш}} + PO_{\text{ш}})/5 = 7 \text{ см}$

$B4B5 = D_{\text{тп}} - D_{\text{тс}2} = 42,5 - 42 = 0,5 \text{ см}$

$B3B8 = (Ш_{\text{гр}2} + ПШ_{\text{гр}}) = 16,8 + 0,7 = 17,5 \text{ см}$

$B8B9 = (Ш_{\text{пр}} + ПП_{\text{пр}})/2 = (8,4 + 0,3)/2 = 4,35 \text{ см}$

$B9B11 = A8A17 = O_{\text{пр}} = 1,5 \text{ см}$

$B3B12 = B3B8/2 + 0,5 \text{ см} = 9,25 \text{ см}$

вниз прямую

$B5B14 = B14B15 = \text{радиус } B_{\text{гр}} = 26,6 \text{ см}$

$B5B15 = \text{радиус } R_{\text{вп}} * 3 = 1 * 3 = 3 \text{ см}$

$B15B16 = 5 - 5,5 \text{ см}$  прямой угол  $B15 - B16 - B17$

$B15B18 = Ш_{\text{пл}} = 12,7 \text{ см}$  до пересечения  $B16B17$

кривая  $B18B11 = 22,08 \text{ см}$

оформление проймы т.  $B18$  прямой угол

кривая A13A17 > кривая B18B11

(от 0,5 до 2 см)

$$B1B10 = B3B8 + B8B9 = 21,85 \text{ см}$$

$$B1B9 = P_{\text{вп}}/2 = 1/2 = 0,5 \text{ см}$$

Моделирование спинки платья :

вытачки на талии Bт

$$Bт = ((O_{\text{гр}3/2} + ПСО_{\text{гр}}) - (O_{\text{т}2} + ПСО_{\text{т}}) - O_{\text{сп}}) / 6 =$$

$$((42 + 1,7) - (32,3 + 1,5) - 1,5) / 6 = 1,4 \text{ см}$$

$$A9A19 = Bт + 0,3 = 1,7 \text{ см}$$

A10A18 = 4-5 см по модели

$$A18A19 = 19,25 \text{ см соединить}$$

$$A19A22 = A18A19 * 0,25 = 4,81 \text{ см}$$

$$A2A21 = A2A6 * 0,3 = 2,1 \text{ см}$$

A21A22 соединить

$$A22A25 = A22A21 / 3 = 41,65 / 3 = 13,88 \text{ см}$$

$$A24A22 = A22A23 = Bт - 0,5 = 1,4 - 0,5 = 0,9 \text{ см}$$

A27A25 = A25A26 оформление вытачки через точки A24,

A23

кривая A21A12

кривая A12A17 через точку A7

Моделирование полочки платья:

$$B8B24 = B8B9 / 3 = 4,35 / 3 = 1,45 \text{ см}$$

B15B24 соединить

$$B25 = B15B24 / 3,5 = 25 / 3,5 = 7,1 \text{ см расположение вытачки}$$

B3B12 = B1B13 B12B13 проходит через точку B14

$$B1B19 = B13B20 = P_{\text{вп}}/2 = 0,5 \text{ см}$$

$B_{21}B_{20}=B_{20}B_{22}=B_T=1,4$  см

$B_{10}B_{23}=B_T+0,3=1,7$  см

$B_{14}B_{25}$  разрезать

вытачку  $B_5-B_{14}-B_{15}$  закрыть

$B_{25}-B_{25}b_1=1,44$  см

оформить вытачку  $B_{25}b_1-B_{14}-B_{25}$

Построение воротника:

$\Gamma_1\Gamma_1-\Gamma_1\Gamma_1=4$  см по модели

$\Gamma_1\Gamma_1\Gamma_5=B_7B_5=12,46$  см кривая

$\Gamma_5\Gamma_3=A_2-A_{21}-A_{12}=8,87$  см кривая

$\Gamma_1\Gamma_4=\Gamma_1\Gamma_1\Gamma_5$

$\Gamma_4\Gamma_2=\Gamma_5\Gamma_3$

$\Gamma_3\Gamma_6=1,5$  см  $\Gamma_2\Gamma_7=1$  см  $\Gamma_8\Gamma_7=1,5$  см

оформляем кривой

$\Gamma_1\Gamma_1-\Gamma_1\Gamma_1-\Gamma_5\Gamma_1-\Gamma_6\Gamma_1-\Gamma_8\Gamma_1-\Gamma_4\Gamma_1=$

$\Gamma_1\Gamma_1-\Gamma_1\Gamma_1-\Gamma_5-\Gamma_6-\Gamma_8-\Gamma_4$

Построение юбки:

строим прямой угол  $B_1-B-B_2$

$BB_{10}$  биссектриса

$B_T=2-3$  см боковая вытачка на линии талии

$BB_5=BB_{10}=BB_3$  радиус

$(A_{18}A_{27}+A_{20}A_{26}+B_{19}B_{21}+B_{22}B_{23}+B_T)*2/1,57=$

$(13,57+3,87+7,85+9,52+2)*2/1,57=44,34$  см

$B_{11}B_{10}=B_{10}B_{12}=B_{19}B_{21}+B_{22}B_{23}=17,37$  см

$B_{18}B_{16}=B_{16}B_{12}=B_T/2=1$  см

$B_{11}B_{17}=B_{17}B_{15}=B_T/2=1$  см

$B_{16}B_{20}=B_{17}B_{19}=9-11 \text{ см}$

$B_5B_{14}=B_3B_{13}=A_{10}A_{18}=4-5 \text{ см}$

$B_{18}B_{14}=B_{15}B_{13}=A_{18}A_{27}+A_{20}A_{26}=17,44 \text{ см}$  кривая

$B_3B_4=B_5B_6= B_6=11,4 \text{ см}$

$B_3B_9=B_5B_8=B_6=18,4 \text{ см}$

$B_5B_{21}=B_{10}B_{29}=B_3B_{22}= D_{\text{пол}}=98,2 \text{ см}$

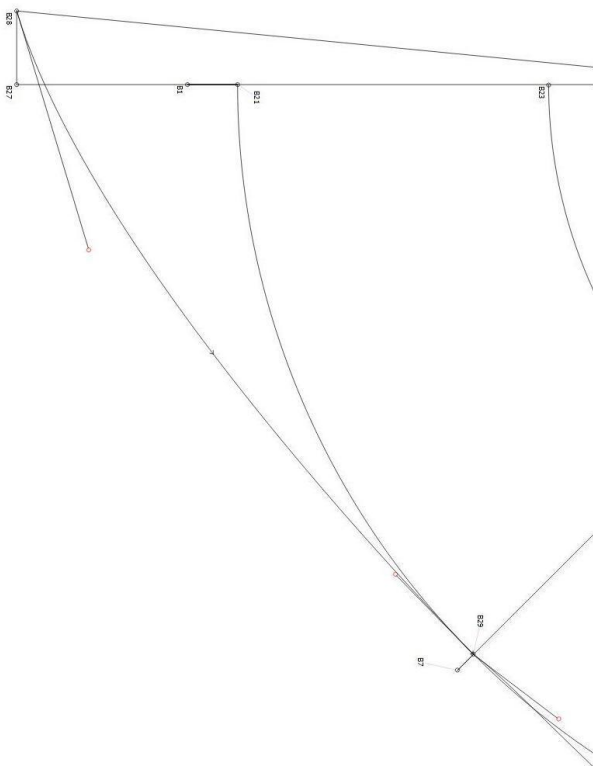
$B_{21}B_{27}=B_{22}B_{25}=D_{\text{хв}}=40 \text{ см}$

$B_{25}B_{26}=B_{27}B_{28}=D_{\text{хв}}/3=40/3=13,3 \text{ см}$

$B_{14}B_{28}=B_{13}B_{26}= \text{соединить}$

$B_{28}-B_{29}-B_{26}$  соединить кривой

# Юбка средний шов 42 размер, 146-182 рост, 1 полнота



# **Построение основы платья, 42 размер, 164 рост, 1 полнота**

Мерки:

Обхват шеи  $Oш=34,2$  см

Обхват груди 1  $Oг1=80,8$  см

Обхват груди 3  $Oг3=84$  см

Обхват груди 4  $Oг4=72,6$  см

Обхват талии  $Oт=63,4$  см

Обхват бедер 1  $Oб1=84,8$  см

Высота бедер1  $Вб1=11,6$  см

Обхват бедер 2  $Oб2=88$  см

Высота бедер2  $Вб2=18,60$  см

Обхват плеча  $Oп=25,5$  см

Обхват запястья  $Oз=15,4$  см

Длина спины до линии талии 1  $Дтс1=40,1$  см

Длина спины до линии талии 2  $Дтс2=43,1$  см

Высота плеча косая  $Впк=44,08$  см

Ширина спины  $Шс=33,6/2=16,8$  см

Длина талии полочки  $Дтп=43,6$  см

Высота груди  $Вг=26,8$  см

Ширина груди1  $Шг1=31,6/2=15,8$  см

Ширина груди2  $Шг2=33,6/2=16,8$  см

Раствор вытачки полочки  $Рвп=(Шг2-Шг1)/2=1$  см

Раствор вытачки спинки в Рвс=0 (можно брать от 0-2 см)

Ширина плеча Шп=12,9 см

Длина юбки до пола Дпол=102,4 см

Дополнительные данные:

Ширина проймы Шпр=Огр3/2-(Шс+Шг2)=84/2-(16,8+16,8)=8,4 см

Углубление проймы Опр=1,5 см

Прибавка к ширине спины ПШс=0,7 см

Прибавка к ширине груди ПШгр=0,7 см

Прибавка к ширине проймы ППр=0,3 см

Отклонение среднего шва спинки Осп=1,5 см

Прибавка к обхвату шеи ПОш=1 см

Прибавка к полу обхвату груди ПСОгр=1,7 см

Прибавка к полу обхвату талии ПСОт=1,5 см

Прибавка к длине спинки ПДтс=0,5 см

Длина хвоста Дхв=40 см

Построение спинки:

АА1=Дтс2+ПДтс=43,1+0,5=43,6 см

АА2=Дтс2-Дтс1=43,1-40,1=3 см

т.А4=А2А1//3 А2А4=13,53 см

т.А5= А2А1/2 А2А5=20,3 см

А2А6=(Ош+ПОш)/5=(34,2+1)/5=7,04 см

А6А12= Дтс2-Дтс1=3 см

А5А7=Шс+ПШсп=16,8+0,7=17,5 см

А7А8= (Шпр+ППр)/2=(8,4+0,3)/2=4,35 см

А1А11=радиус Впк=44,08 см

$A12A13 = \text{радиус Шп} + R_{\text{вс}} = 12,9 + 0 = 12,5 \text{ см}$

точка пересечения  $A11A13$

$A8A17 = O_{\text{пр}} = 1,5 \text{ см}$

$t.A14 = A12A13/3 = 4,29 \text{ см}$

расположение вытачки если необходимо

кривая  $A13A17 = 23,05 \text{ см}$

оформление проймы т.  $A13$  прямой угол

$A1A9 = A5A7 + A7A8 = 21,85 \text{ см}$

$A1A10 = O_{\text{сп}} = 1,5 \text{ см}$

Построение полочки:

$BB1 = AA1 = D_{\text{тс}2} + PD_{\text{тс}} = 43,1 + 0,5 = 43,6 \text{ см}$

$BB2 = AA2 = D_{\text{тс}2} - D_{\text{тс}1} = 3 \text{ см}$

$B2B3 = A2A5 = 20,3 \text{ см}$

$BB4 = A2A6 = (O_{\text{ш}} + PO_{\text{ш}})/5 = 7,04 \text{ см}$

$B4B5 = D_{\text{тп}} - D_{\text{тс}2} = 43,6 - 43,1 = 0,5 \text{ см}$

$B3B8 = (Ш_{\text{гр}2} + ПШ_{\text{гр}}) = 16,8 + 0,7 = 17,5 \text{ см}$

$B8B9 = (Ш_{\text{пр}} + ПП_{\text{пр}})/2 = (8,4 + 0,3)/2 = 4,35 \text{ см}$

$B9B11 = A8A17 = O_{\text{пр}} = 1,5 \text{ см}$

$B3B12 = B3B8/2 + 0,5 \text{ см} = 9,25 \text{ см}$

вниз прямую

$B5B14 = B14B15 = \text{радиус } V_{\text{гр}} = 26,8 \text{ см}$

$B5B15 = \text{радиус } R_{\text{вп}} * 3 = 1 * 3 = 3 \text{ см}$

$B15B16 = 5 - 5,5 \text{ см}$  прямой угол  $B15 - B16 - B17$

$B15B18 = Ш_{\text{пл}} = 12,9 \text{ см}$  до пересечения  $B16B17$

кривая  $B18B11 = 22,54 \text{ см}$

оформление проймы т.  $B18$  прямой угол



кривая A13A17> кривая B18B11

(от 0,5 до 2 см)

$$B1B10=B3B8+B8B9=21,85 \text{ см}$$

$$B1B9=P_{\text{вп}}/2=1/2=0,5 \text{ см}$$

Моделирование спинки платья :

вытачки на талии Вт

$$Bт = ((O_{\text{гр}3/2} + ПСО_{\text{гр}}) - (O_{\text{т}2} + ПСО_{\text{т}}) - O_{\text{сп}}) / 6 =$$

$$((42+1,7) - (31,7+1,5) - 1,5) / 6 = 1,5 \text{ см}$$

$$A9A19=Bт+0,3=1,8 \text{ см}$$

$$A10A18=4-5 \text{ см по модели}$$

$$A18A19=19,2 \text{ см соединить}$$

$$A19A22=A18A19*0,25=4,8 \text{ см}$$

$$A2A21=A2A6*0,3=2,1 \text{ см}$$

$$A21A22 \text{ соединить}$$

$$A22A25=A22A21/3=43,68/3=14,56 \text{ см}$$

$$A24A22=A22A23=Bт-0,5=1,5-0,5=1 \text{ см}$$

$$A27A25=A25A26 \text{ оформление вытачки через точки A24,}$$

A23

$$\text{кривая } A21A12$$

$$\text{кривая } A12A17 \text{ через точку } A7$$

Моделирование полочки платья:

$$B8B24=B8B9/3=4,35/3=1,45 \text{ см}$$

$$B15B24 \text{ соединить}$$

$$B25=B15B24/3,5=25,49/3,5=7,28 \text{ см расположение вытач-$$

ки

$$B3B12=B1B13 \text{ B12B13 проходит через точку B14}$$

$B1B19=B13B20=P_{\text{ВП}}/2=0,5 \text{ см}$

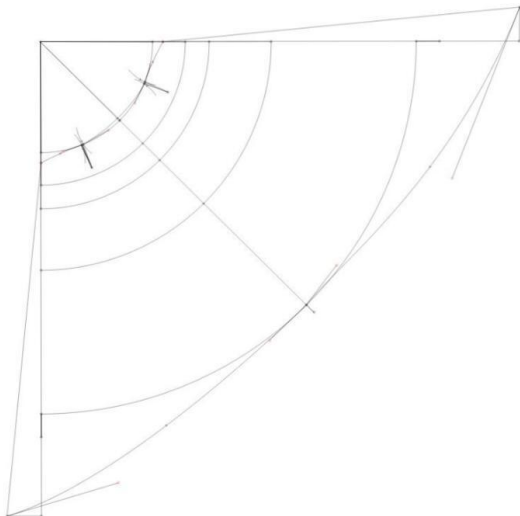
$B21B20=B20B22=B_T=1,5 \text{ см}$

$B10B23=B_T+0,3=1,8 \text{ см}$

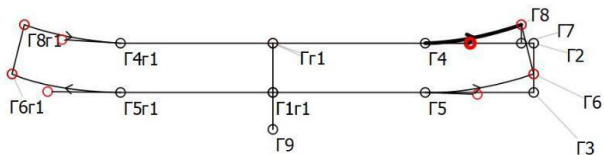
Б14Б25 разрезать

вытачку Б5-Б14-Б15 закрыть

## Развернутый вид юбки



Воротник 42 размер, 146-182 рост, 1 полнота



$B_{25}-B_{25\delta 1}=1,39$  см

оформить вытачку  $B_{25\delta 1}-B_{14}-B_{25}$

Построение воротника:

$\Gamma_1\Gamma_1-\Gamma_1\Gamma_1=4$  см по модели

$\Gamma_1\Gamma_1\Gamma_5=B_7B_5=12,51$  см кривая

$\Gamma_5\Gamma_3=A_2-A_{21}-A_{12}=8,9$  см кривая

$\Gamma_1\Gamma_4=\Gamma_1\Gamma_1\Gamma_5$

$\Gamma_4\Gamma_2=\Gamma_5\Gamma_3$

$\Gamma_3\Gamma_6=1,5$  см  $\Gamma_2\Gamma_7=1$  см  $\Gamma_8\Gamma_7=1,5$  см

оформляем кривой

$\Gamma_1\Gamma_1-\Gamma_1\Gamma_1-\Gamma_5\Gamma_1-\Gamma_6\Gamma_1-\Gamma_8\Gamma_1-\Gamma_4\Gamma_1=$

$\Gamma_1\Gamma_1-\Gamma_1\Gamma_1-\Gamma_5-\Gamma_6-\Gamma_8-\Gamma_4$

Построение юбки:

строим прямой угол  $B_1-B-B_2$

$BB_{10}$  биссектриса

$B_{\Gamma 1}=2-3$  см боковая вытачка на линии талии

$BB_5=BB_{10}=BB_3$  радиус

$(A_{18}A_{27}+A_{20}A_{26}+B_{19}B_{21}+B_{22}B_{23}+B_{\Gamma 1})*2/1,57=$

$(13,43+3,76+7,75+9,32+2)*2/1,57=46,19$  см

$B_{11}B_{10}=B_{10}B_{12}=B_{19}B_{21}+B_{22}B_{23}=7,75+9,32=17,07$  см

$B_{18}B_{16}=B_{16}B_{12}=B_{\Gamma 1}/2=1$  см

$B_{11}B_{17}=B_{17}B_{15}=B_{\Gamma 1}/2=1$  см

$B_{16}B_{20}=B_{17}B_{19}=9-11$  см

$B_5B_{14}=B_3B_{13}=A_{10}A_{18}=4-5$  см

$$B_{18}B_{14}=B_{15}B_{13}=A_{18}A_{27}+A_{20}A_{26}=13,43+3,76=17,19$$

см кривая

$$B_3B_4=B_5B_6=B_{61}=11,6 \text{ см}$$

$$B_3B_9=B_5B_8=B_{62}=18,6 \text{ см}$$

$$B_5B_{21}=B_{10}B_{29}=B_3B_{22}=D_{\text{пол}}=102,4 \text{ см}$$

$$B_{21}B_{27}=B_{22}B_{25}=D_{\text{хв}}=40 \text{ см}$$

$$B_{25}B_{26}=B_{27}B_{28}=D_{\text{хв}}/3=40/3=13,3 \text{ см}$$

$$B_{14}B_{28}=B_{13}B_{26}= \text{соединить}$$

$$B_{28}-B_{29}-B_{26} \text{ соединить кривой}$$

# Построение основы платья, 42 размер, 170 рост, 1 полнота

Мерки:

Обхват шеи  $Oш=34,4$  см

Обхват груди 1  $Oг1=81,2$  см

Обхват груди 3  $Oг3=84$  см

Обхват груди 4  $Oг4=72,4$  см

Обхват талии  $Oт=62,2$  см

Обхват бедер 1  $Oб1=85,40$  см

Высота бедер1  $Вб1=11,8$  см

Обхват бедер 2  $Oб2=88$  см

Высота бедер2  $Вб2=18,8$  см

Обхват плеча  $Oп=25,3$  см

Обхват запястья  $Oз=15,5$  см

Длина спины до линии талии 1  $Дтс1=41,2$  см

Длина спины до линии талии 2  $Дтс2=44,2$  см

Высота плеча косая  $Впк=45,1$  см

Ширина спины  $Шс=33,6/2=16,8$  см

Длина талии полочки  $Дтп=44,7$  см

Высота груди  $Вг=27$  см

Ширина груди1  $Шг1=31,6/2=15,8$  см

Ширина груди2  $Шг2=33,6/2=16,8$  см

Раствор вытачки полочки  $Рвп=(Шг2-Шг1)/2=1$  см

Раствор вытачки спинки в Рвс=0 (можно брать от 0-2 см)

Ширина плеча Шп=13,1 см

Длина юбки до пола Дпол=106,6 см

Дополнительные данные:

Ширина проймы Шпр=Огр3/2-(Шс+Шг2)=84/2-  
(16,8+16,8)=8,4 см

Углубление проймы Опр=1,5 см

Прибавка к ширине спины ПШс=0,7 см

Прибавка к ширине груди ПШгр=0,7 см

Прибавка к ширине проймы ППр=0,3 см

Отклонение среднего шва спинки Осп=1,5 см

Прибавка к обхвату шеи ПОш=1 см

Прибавка к полу обхвату груди ПСОгр=1,7 см

Прибавка к полу обхвату талии ПСОт=1,5 см

Прибавка к длине спинки ПДтс=0,5 см

Длина хвоста Дхв=40 см

Построение спинки:

АА1=Дтс2+ПДтс=44,2+0,5=44,7 см

АА2=Дтс2-Дтс1=44,2-41,2=3 см

т.А4=А2А1//3 А2А4=13,9 см

т.А5= А2А1/2 А2А5=20,85 см

А2А6=(Ош+ПОш)/5=(34,4+1)/5=7,08 см

А6А12= Дтс2-Дтс1=3 см

А5А7=Шс+ПШсп=16,8+0,7=17,5 см

А7А8= (Шпр+ППр)/2=(8,4+0,3)/2=4,35 см

А1А11=радиус Впк=45,1 см

$A12A13 = \text{радиус Шп} + \text{Рвс} = 13,1 + 0 = 13,1 \text{ см}$

точка пересечения  $A11A13$

$A8A17 = \text{Опр} = 1,5 \text{ см}$

$t.A14 = A12A13/3 = 13,1/3 = 4,36 \text{ см}$

расположение вытачки если необходимо

кривая  $A13A17 = 23,57 \text{ см}$

оформление проймы т.  $A13$  прямой угол

$A1A9 = A5A7 + A7A8 = 21,85 \text{ см}$

$A1A10 = \text{Осп} = 1,5 \text{ см}$

Построение полочки:

$BB1 = AA1 = \text{Дтс}2 + \text{ПДтс} = 44,2 + 0,5 = 44,7 \text{ см}$

$BB2 = AA2 = \text{Дтс}2 - \text{Дтс}1 = 3 \text{ см}$

$B2B3 = A2A5 = 20,85 \text{ см}$

$BB4 = A2A6 = (\text{Ош} + \text{ПОш})/5 = 7,08 \text{ см}$

$B4B5 = \text{Дтп} - \text{Дтс}2 = 44,7 - 44,2 = 0,5 \text{ см}$

$B3B8 = (\text{Шгр}2 + \text{ПШгр}) = 16,8 + 0,7 = 17,5 \text{ см}$

$B8B9 = (\text{Шпр} + \text{ППр})/2 = (8,4 + 0,3)/2 = 4,35 \text{ см}$

$B9B11 = A8A17 = \text{Опр} = 1,5 \text{ см}$

$B3B12 = B3B8/2 + 0,5 \text{ см} = 9,25 \text{ см}$

вниз прямую

$B5B14 = B14B15 = \text{радиус Вгр} = 27 \text{ см}$

$B5B15 = \text{радиус Рвп} * 3 = 1 * 3 = 3 \text{ см}$

$B15B16 = 5 - 5,5 \text{ см}$  прямой угол  $B15 - B16 - B17$

$B15B18 = \text{Шпл} = 13,1 \text{ см}$  до пересечения  $B16B17$

кривая  $B18B11 = 23,02 \text{ см}$

оформление проймы т.  $B18$  прямой угол



кривая A13A17 > кривая B18B11

(от 0,5 до 2 см)

$$B1B10 = B3B8 + B8B9 = 21,85 \text{ см}$$

$$B1B9 = P_{\text{вп}}/2 = 1/2 = 0,5 \text{ см}$$

Моделирование спинки платья :

вытачки на талии Вт

$$Вт = ((O_{\text{гр}3/2} + ПСО_{\text{гр}}) - (O_{\text{т}2} + ПСО_{\text{т}}) - O_{\text{сп}}) / 6 =$$

$$((42 + 1,7) - (31,1 + 1,5) - 1,5) / 6 = 1,6 \text{ см}$$

$$A9A19 = Вт + 0,3 = 1,6 + 0,3 = 1,9 \text{ см}$$

$$A10A18 = 4 - 5 \text{ см по модели}$$

$$A18A19 = 19,2 \text{ см соединить}$$

$$A19A22 = A18A19 * 0,25 = 19,16 * 0,25 = 4,79 \text{ см}$$

$$A2A21 = A2A6 * 0,3 = 7,08 * 0,3 = 2,12 \text{ см}$$

$$A21A22 \text{ соединить}$$

$$A22A25 = A22A21 / 3 = 44,71 / 3 = 14,90 \text{ см}$$

$$A24A22 = A22A23 = Вт - 0,5 = 1,6 - 0,5 = 1,1 \text{ см}$$

$$A27A25 = A25A26 \text{ оформление вытачки через точки A24,}$$

A23

$$\text{кривая } A21A12$$

$$\text{кривая } A12A17 \text{ через точку } A7$$

Моделирование полочки платья:

$$B8B24 = B8B9 / 3 = 4,35 / 3 = 1,45 \text{ см}$$

$$B15B24 \text{ соединить}$$

$$B25 = B15B24 / 3,5 = 25,98 / 3,5 = 7,42 \text{ см расположение вытач-$$

ки

$$B3B12 = B1B13 \text{ B12B13 проходит через точку B14}$$

$B1B19=B13B20=P_{вп}/2=0,5$  см

$B21B20=B20B22=B_T=1,6$  см

$B10B23=B_T+0,3=1,6+0,3=1,9$  см

B14B25 разрезать

вытачку B5-B14-B15 закрыть

$B25-B25_{б1}=1,37$  см

оформить вытачку B25<sub>б1</sub>-B14-B25

Построение воротника:

$\Gamma1\Gamma1-\Gamma\Gamma1=4$  см по модели

$\Gamma1\Gamma1\Gamma5=B7B5=12,56$  см кривая

$\Gamma5\Gamma3=A2-A21-A12=8,94$  см кривая

$\Gamma\Gamma1\Gamma4=\Gamma1\Gamma1\Gamma5$

$\Gamma4\Gamma2=\Gamma5\Gamma3$

$\Gamma3\Gamma6=1,5$  см  $\Gamma2\Gamma7=1$  см  $\Gamma8\Gamma7=1,5$  см

оформляем кривой

$\Gamma\Gamma1-\Gamma1\Gamma1-\Gamma5\Gamma1-\Gamma6\Gamma1-\Gamma8\Gamma1-\Gamma4\Gamma1=$

$\Gamma\Gamma1-\Gamma1\Gamma1-\Gamma5-\Gamma6-\Gamma8-\Gamma4$

Построение юбки:

строим прямой угол B1-B-B2

BB10 биссектриса

$B_T1=2-3$  см боковая вытачка на линии талии

$BB5=BB10=BB3$  радиус

$(A18A27+A20A26+B19B21+B22B23+B_T1)*2/1,57=$

$(13,29+3,64+7,65+9,12+2)*2/1,57=45,47$  см

$B11B10=B10B12=B19B21+B22B23=7,65+9,12=16,77$  см

$B18B16=B16B12=B_T1/2=1$  см

$B_{11}B_{17}=B_{17}B_{15}=B_{T1/2}=1 \text{ см}$

$B_{16}B_{20}=B_{17}B_{19}=9-11 \text{ см}$

$B_5B_{14}=B_3B_{13}=A_{10}A_{18}=4-5 \text{ см}$

$B_{18}B_{14}=B_{15}B_{13}=A_{18}A_{27}+A_{20}A_{26}=13,29+3,64=16,93$

см кривая

$B_3B_4=B_5B_6=B_{61}=11,8 \text{ см}$

$B_3B_9=B_5B_8=B_{62}=18,8 \text{ см}$

$B_5B_{21}=B_{10}B_{29}=B_3B_{22}=D_{\text{пол}}=106,6 \text{ см}$

$B_{21}B_{27}=B_{22}B_{25}=D_{\text{хв}}=40 \text{ см}$

$B_{25}B_{26}=B_{27}B_{28}=D_{\text{хв}}/3=40/3=13,3 \text{ см}$

$B_{14}B_{28}=B_{13}B_{26}= \text{соединить}$

$B_{28}-B_{29}-B_{26}$  соединить кривой

# **Построение основы платья, 42 размер, 176 рост, 1 полнота**

Мерки:

Обхват шеи  $O_{ш}=34,6$  см

Обхват груди 1  $O_{г1}=81,6$  см

Обхват груди 3  $O_{г3}=84$  см

Обхват груди 4  $O_{г4}=72,2$  см

Обхват талии  $O_{т}=61$  см

Обхват бедер 1  $O_{б1}=86$  см

Высота бедер1  $В_{б1}=12$  см

Обхват бедер 2  $O_{б2}=88$  см

Высота бедер2  $В_{б2}=19$  см

# Конец ознакомительного фрагмента.

Текст предоставлен ООО «Литрес».

Прочитайте эту книгу целиком, [купив полную легальную версию](#) на Литрес.

Безопасно оплатить книгу можно банковской картой Visa, MasterCard, Maestro, со счета мобильного телефона, с платежного терминала, в салоне МТС или Связной, через PayPal, WebMoney, Яндекс.Деньги, QIWI Кошелек, бонусными картами или другим удобным Вам способом.