

Ильвир Ирекович Зайнуллин

*Строительство  
загородных  
домов*

Полное издание



# Ильвир Ирекович Зайнуллин

## Строительство загородных домов. Полное издание

*[http://www.litres.ru/pages/biblio\\_book/?art=24050768](http://www.litres.ru/pages/biblio_book/?art=24050768)*

*ISBN 9785448516481*

### **Аннотация**

Как построить дом? С чего начать? Какие выбрать стены? Как сделать отопление своими руками? Как подключить электричество? Какой строительный материал нельзя использовать? Ответы на вопросы, касающиеся строительства загородных домов, можно найти здесь. Книга также содержит информацию о способах кирпичной кладки, о возведении каркаса стен, о стропильной конструкции и многое другое. Рекомендации от архитектора и специалиста в различных областях строительства помогут вам сделать правильный выбор!

# Содержание

Оформление документов	5
Перечень документов на оформление земельного участка	6
Перечень документов для разрешения на строительство	8
Кадастровый паспорт на дом	9
Разбивка участка	10
Свайное основание фундамента	10
Опалубка	13
Для ленточного фундамента	14
Конец ознакомительного фрагмента.	15

**Строительство  
загородных домов  
Полное издание**

**Ильвир Ирекович  
Зайнуллин**

© Ильвир Ирекович Зайнуллин, 2017

ISBN 978-5-4485-1648-1

Создано в интеллектуальной издательской системе Ridero

# Оформление документов



# Перечень документов на оформление земельного участка

Существуют много способов для приобретения земельного участка. Мы рассмотрим самый распространенный вариант (на 2017г.) оформления земельного участка в собственность. **Ст. 555 ГКРФ часть вторая от 23.05.2016.**

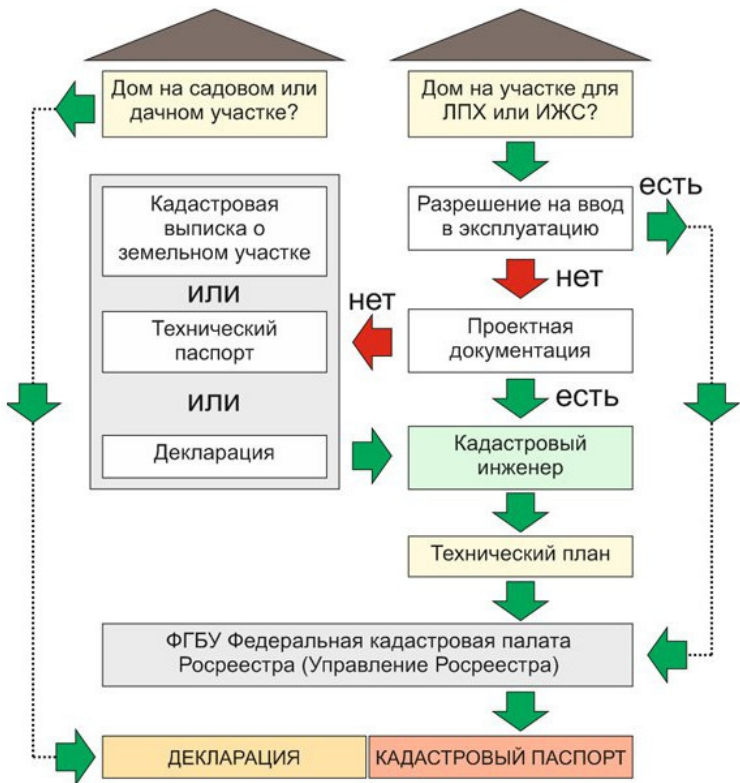
1.Заклучение договора купли – продажи земельного участка.

2.Необходимо подготовить документы для территориального Рос реестра:

- заявление на право собственности
- договор купли-продажи
- нотариально заверенное согласие супруга (супруги)
- документы подтверждающие право собственности
- акт приема-передачи.

Подача документов на регистрацию и сделки **ст.18 N218-ФЗ**

3.Получение выписки из ЕГРН (проведенная гос. регистрация удостоверяется выпиской из **ЕГРН (N218-ФЗ ст28ч.1).**



# **Перечень документов для разрешения на строительство**

Для получения разрешения на строительство необходимо обратиться в администрацию с заявлением и приложить перечень необходимых документов:

- договор купли-продажи
- ген. план
- паспорт участка
- акт об установлении границ участка и дома

# Кадастровый паспорт на дом

Есть несколько способов для получения кадастрового паспорта:

- в электронном виде
- через личное обращение
- через Вашего представителя.

Мы рассмотрим самый легкий вариант – отправить запрос на сайт государственных услуг. Для этого необходимо:

- заявление
- тех. план дома
- документ удостоверяющий личность заявителя.

# Разбивка участка

## Свайное основание фундамента

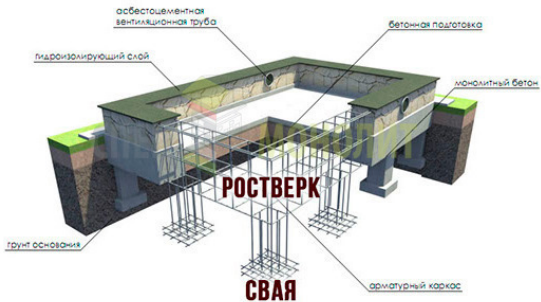
Свайный фундамент используется для более слабого грунта, когда возникает необходимость перенести вес здания на более плотные слои почвы, находящиеся на большой глубине.

Места забивки свай определяют от точек пересечения осей.

Оси закрепляют вне контура котлована. После установки кольшек

(в местах пересечения осей), осевые контуры (нитка, шнур, шпагат) можно будет убрать и приступить к забиванию свай.

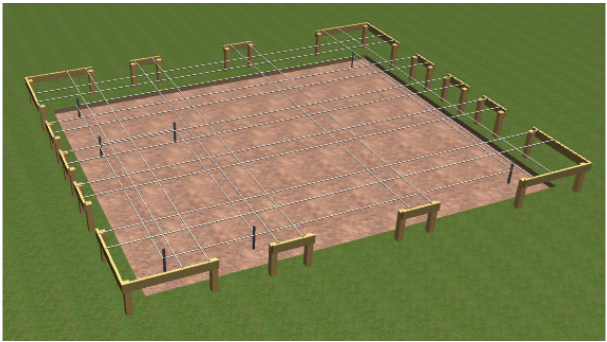
После чего при помощи нивелира необходимо отметить на сваях горизонтальную линию и обрезать верхнюю часть (наконечники) свай. Обрезать их нужно оставив находящиеся в них арматуры, чтобы потом можно было приваривать или привязать к арматурному каркасу.



Свайный фундамент так же предусматривает наличие ростверков, которые устанавливаются в местах наибольшей нагрузки здания (к примеру: по углам). Ростверк содержит в себе группу свай, поверхность которых связана между собой арматурным каркасом. Тем самым способствуют равномерному распределению нагрузки здания и передает ее на сваи. Ростверки, в свою очередь, связаны между собой ленточным фундаментом на основе арматурного каркаса.

После сборки и установки каркаса, необходимо выставить опалубку и залить бетонным раствором, как ростверки, так и ленточный фундамент соединяющий их.

Поверхность фундамента на всех моих проектах, взята за основу, как отметка «ноль».



разметка осей фундамента

# Опалубка



# Для ленточного фундамента

Опалубка предназначена для придания правильной геометрической формы бетону и другим строительным растворам в частности.

Сборку опалубки следует начинать на том этапе работ, когда арматурный каркас ленточного фундамента уже установлен.

Выставлять верхний контур опалубки по уровню или ровнять его – нет необходимости. Поверхность монтируемого фундамента, после сборки щитов опалубки, вычисляется (согласно проекту), гидроуровнем, а для более точных результатов – при помощи оптического или лазерного нивелира.

На внутренней грани опалубки ставятся горизонтальные метки по которым и будет заливаться бетонный раствор.

Щиты опалубки, расположенные по обе стороны монтируемого фундамента, (то есть параллельно по отношению друг к другу) необходимо «связать» между собой. Делается это по разному, в зависимости от типа опалубки. Если опалубка деревянная, то верхняя часть, после выравнивания, скрепляется брусками или рейками.

Нижняя ее часть, куда приходится большая нагрузка (давление), связывается между собой арматурой. Для этого,

# Конец ознакомительного фрагмента.

Текст предоставлен ООО «ЛитРес».

Прочитайте эту книгу целиком, [купив полную легальную версию](#) на ЛитРес.

Безопасно оплатить книгу можно банковской картой Visa, MasterCard, Maestro, со счета мобильного телефона, с платежного терминала, в салоне МТС или Связной, через PayPal, WebMoney, Яндекс.Деньги, QIWI Кошелек, бонусными картами или другим удобным Вам способом.